

# 生ごみ処理に関する条例の一部改正

環境対策課環境対策係【☎028(677)6041】

芳賀町生ごみの収集、運搬及び処理に関する条例を一部改正し、4月から指定袋の料金に変更となりました（対象地域：祖母井市街地・緑町・下原新町・和泉ニュータウン）。

## 条例改正の内容

| 指定袋取扱区分          | 改正前の金額 | 改正後の金額など |
|------------------|--------|----------|
| 容量10ℓ 1袋30枚入りにつき | 600円   | 販売しない    |
| 容量20ℓ 1袋20枚入りにつき | 600円   | 200円     |

### ■アンケート結果から

昨年6月に実施した利用者アンケートによると「生ごみ回収で負担に感じていることは？」の問いに対して、23%の人が「袋に生ごみを入れる作業」9%の人が「袋の使い勝手」と、「生ごみ回収量アップに効果的な対策は？」の問いには、45%の人が「指定袋の値下げ」と回答しています。

### ■使いやすく・より安く

アンケート結果を受け、今回、専用バケツにセットしやすいサイズの袋に改良しました。また、印刷方法の変更などでコストダウンを図り、条例を一部改正して販売価格の値下げ（1枚30円から10円へ）が実現しました。専用バケツに入れたまま出すので、袋への氏名の記入は不要になります（専用バケツには必ず氏名を書いてください）。

「より出しやすく」を目指して改良をしました。対象地区にお住まいで、まだ生ごみを回収に出していない人も、生ごみの分別・リサイクルを始めてみませんか。

芳賀町のブランドづくりに取り組みます

芳賀の恵み  
シリーズ  
第4回

## 「芳賀の恵み」第1号誕生

環境対策課環境対策係【☎028(677)6048】

## 第2回「芳賀の恵み」認証委員会開催

3月6日、芳賀町工業団地管理センターで「第2回芳賀の恵み認証委員会」が開催されました。

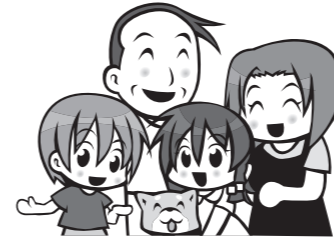
昨年の11月に引き続き、第2回目の開催となった今回は、新たに4組織5品目が申請され、第1回で申請し改良を加えた3品目と併せて、芳賀町をPRするのに十分な品質を備えているかなど「芳賀の恵み」認証審査が行われました。

第1回では「パッケージやネーミングでその商品の素材が消費者に伝わっていない」などの理由で、認証第1号の誕生は見送られていましたが、今回3組織5品目の認証が決定されました。

「素材自身が美味しく、栽培に強いこだわりを感じる」などの評価が高かった、アスパラガス・ニンジン・イチゴ・梨ジュース・ゼリーが認証されました。

農業公社HPに認証品が掲載されています。皆さん、ぜひ「芳賀の恵み」認証品を味わってみてください。

<http://www.town.haga.tochigi.jp/kousha/>



# 正しい犬の飼い方の基本です 狂犬病予防注射を受けましょう！

生後91日以上の子犬には「登録」と「狂犬病予防注射」が義務付けられています。下表の日程で行いますので、確認のうえ、都合のよい会場を受けてください。今年「迷子の犬を家に帰そう」を合言葉に、注射済票の装着率を高めていきたいと思えます。注射を受けた人には、「迷子札&注射済票ホルダー」を配布します。

### ■犬を登録しましょう

犬を飼い始めたら、まず、環境対策課で犬の登録をしましょう。犬の登録の目的は、犬の所有権を明確にすることです。飼い主は責任を持つて飼育しなければなりません。

### ■狂犬病予防注射を受けましょう

狂犬病は犬だけではなく、すべての哺乳類の動物に感染します。狂犬病を未然に防ぐためには、飼い犬に毎年1回の予防注射を受けさせることが必要です。

### ■「迷子札」をつけましょう

飼い犬が万が一迷子になったとき、注射済票、飼い主の名前・電話番号を書いた迷子札などが付けてあれば、飼い主のもとに帰れる確率が高くなります。

### ■フンの後始末をしましょう

散歩中に飼い犬がフンをしってしまったら、フンを持ち帰るのが飼い主としてのマナーです。ビニール袋、スコップは忘れずに持って行きましょう。また、生垣や花壇など、迷惑になる場所にオシッコをさせないように気をつけましょう。

※町不法投棄防止条例の罰則（5万円の料料）の対象になります。

### 《狂犬病注射の際に注意するもの》

- すでに登録している場合
- 通知はがき
- 注射代 3,300円
- 犬を新規登録する場合
- 登録料 3,000円
- 注射代 3,300円

環境対策課環境対策係【☎028(677)6041】

| 時間          | 月日 | 4月15日(木)      | 4月16日(金)      | 4月17日(土)                |
|-------------|----|---------------|---------------|-------------------------|
| 9:00~9:15   |    | 下塚田旧農協倉庫      | 和泉ニュータウン 児童公園 | 稲協集落センター                |
| 9:25~9:40   |    | 山崎公民館         | 東水沼公民館        | 上稲毛田公民館                 |
| 9:50~10:05  |    | 関谷公民館         | 東水沼農協倉庫       | 給部公民館                   |
| 10:15~10:30 |    | 西高橋 構造改善センター  | 下与能公民館        | 八ッ木集落センター               |
| 10:40~10:55 |    | 俵岡公民館         | 東高橋 構造改善センター  | 金井公民館                   |
| 11:05~11:20 |    | 3-2消防センター     | 与能ライスセンター     | 芳志戸旧農協倉庫                |
| 11:30~11:45 |    | 生涯学習センター 水橋分館 | 町武道館駐車場       | 社後旧農協倉庫                 |
| 13:15~13:30 |    | 西法寺入口         | 上郷西公民館        | 稲毛田集落センター               |
| 13:40~13:55 |    | 堀の内谷近公民館      | 下延生城興寺前       | 13:40~14:10 総合運動公園 管理棟前 |
| 14:05~14:20 |    | 梨木第二公民館       | 上の原緑地公園 北側駐車場 | 13:40~14:10 町体育館駐車場     |

