

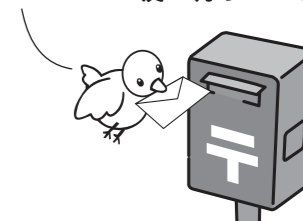
あなたの声をお聞かせください。身近な出来事や町に関する要望・意見など何でも結構です。投稿いただいた中から広報はがへ掲載させていただきます。その際の添削については、ご了承ください。

Horizontal lines for writing responses.

Large rectangular box for drawing illustrations.

イラストも募集しています。広報はがのカットとさせていただきますので、濃くはっきりとお書きください。

あなたの声を聞かせてね！
お便り待ってます！



▲鈴木モコさん (西高橋)

●水での出来事
知恵の環館で借りた1冊の本「泣いて笑ってスリランカ」(紅茶修行の1年間の日記・末広美津代著)によると、紅茶の国スリランカは半年も雨が降らなく水不足で、水力発電にも影響があるようです。その点、芳賀町は八ツ木水源のおいしい水があつて幸せです。水に感謝し、大切にしたいですね。

●語学が必要になる時代
10年〜20年後には、日本で120万人の労働者が不足し、東南アジア諸国からたくさんの方が来るだろうと予測されています。町としても、英語を中心に語学の習得に力を入れてください。

●水に気付きました。近くの水道工業者に連絡すると、すぐに来て漏水箇所を確認し、一度戻つてすぐに小型バックホーや工具類をつけたトラックが来てくれました。原因は竹の根により水道管が破れたようでした。修理もすぐに終

お便り
大募集!

広報紙の感想や、あなたの周りの身近なできごと、皆さんに教えたいくらしの知恵、イラスト、ペットの写真などをお寄せください。投稿の際には左側の封筒をお使いください。毎月の締切はありません。いつでもお待ちしております。



☆広報紙に掲載した写真のプリント写真をお分けします。
ご家族が写っているプリント写真を1枚(無料)お分けします(広報広聴係が撮影したものに限りません)。
希望者は、企画課窓口までお越しください。また、写真のデータが欲しい人はメール(kouhou@town.haga.tochigi.jp)でお問い合わせください。

健康
ライフ

歯科検診は
半年ごと！

歯周病は多くの人がかかっているという話はよく聞かれます。歯周病・歯槽膿漏は進行によって、治療法は違いますが、予防や進行を防ぐには、歯科検診と毎回の正しいブラッシングが鍵になります。

【歯周病・歯槽膿漏の進行段階】

初期段階	歯肉炎(骨の破壊なし)	中程度の骨の破壊	重度の骨の破壊
<ul style="list-style-type: none"> 歯の表面に少し歯垢(プラーク)が落ちるや歯石(歯科医院でないと除去できない)ができています。自覚症状はほとんどありません。定期的に歯科検診を受ける段階のうちに、歯石除去してもらいましょう。 	<ul style="list-style-type: none"> 歯と歯の間の歯肉が赤く腫れ、歯磨きすると出血します。歯周ポケットが深くなってきました。 	<ul style="list-style-type: none"> 歯の周囲の歯肉は赤く腫れます。 口臭・出血・不快感が自覚されます。 少し歯がグラグラします。 	<ul style="list-style-type: none"> 歯肉は化膿し、腫れています。 歯を支える骨が溶けてしまっています。 そのため歯のグラグラは大きくなります。

歯の健康は、身体の健康と別に考えがちですが、身体の健康にも影響を及ぼすこともあります。また歯周病は、思春期に急激に進行することもあり、生涯を通じて気をつけたい病気です。食事は人が生きる上で非常に多くの役割を持つものですから、いつでも、自分の歯でおいしく食事をし、健康な身体を維持したいものです。

岡健康福祉課健康係 (0228)676042