



協力要請事業所・団体はこのステッカーが目印です

芳賀町 見守り ネットワーク みまネット

芳賀町社会福祉協議会 ☎028 (677) 4711

地域包括支援センター ☎028 (677) 6015

地域で高齢者を見守ります

高齢化により高齢者世帯が増加してきています。町では、高齢者世帯などが住み慣れた地域で安心して暮らしていくことができるよう「芳賀町見守りネットワーク（みまネット）」を開始しました。

皆さんのお宅を訪問する機会が多い郵便局や新聞店などの事業者や民生児童委員、自治会などの地域住民が連携して在宅高齢者や障がい者の日常生活の異変をより早く発見するのが目的です。

異常を発見したら通報します

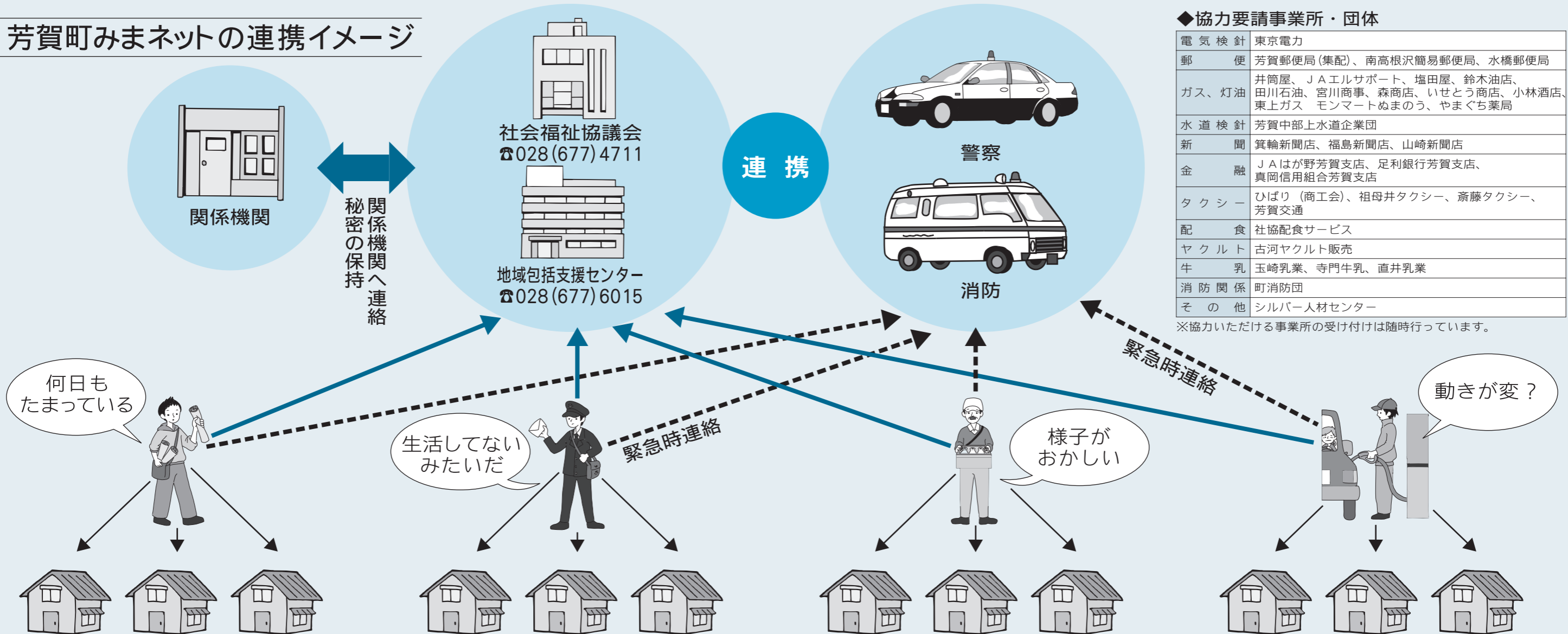
事業者などが地域をまわっていて異常を感じたらすぐに通報します。

- 緊急事態⇒従来どおり警察や消防などに通報します。
- 状況確認が必要な場合⇒地域包括支援センターや社会福祉協議会に連絡します。地域包括支援センターや社会福祉協議会が状況を確認し、支援の必要性がある場合は関係機関に連絡するなどの対応をします。

自治会での見守りも

稲毛田地区みまわり隊が昨年10月から定期的に見守りを行っています。また、3月11日の震災時には、いち早い安否確認と炊き出しが行われました。

芳賀町みまネットの連携イメージ



◆協力要請事業所・団体

| | |
|-------|---|
| 電気検針 | 東京電力 |
| 郵便 | 芳賀郵便局(集配)、南高根沢簡易郵便局、水橋郵便局 |
| ガス、灯油 | 井筒屋、JAエルサポート、塩田屋、鈴木油店、田川石油、宮川商事、森商店、いせとう商店、小林酒店、東上ガス モンマートぬまのう、やまぐち薬局 |
| 水道検針 | 芳賀中部上水道企業団 |
| 新聞 | 箕輪新聞店、福島新聞店、山崎新聞店 |
| 金融 | JAはが野芳賀支店、足利銀行芳賀支店、真岡信用組合芳賀支店 |
| タクシー | ひばり(商工会)、祖母井タクシー、斎藤タクシー、芳賀交通 |
| 配食 | 社協配食サービス |
| ヤクルト | 古河ヤクルト販売 |
| 牛乳 | 玉崎乳業、寺門牛乳、直井乳業 |
| 消防関係 | 町消防団 |
| その他 | シルバー人材センター |

※協力いただける事業所の受け付けは随時行っています。