

米の販売を主力としている米生産農家にとって、一番忙しい田植えの時期を迎えました。人口減少や嗜好の多様化で年々米の需要が減っている状況の中、全国各地の米どころでは、盛んにおいしい米の生産と売り込みを行っています。

町の面積の約半分は農地です。そして、その農地の約半分の水田に作付けされている主食用米は、以前からおいしいと言われていました。そのおいしさを科学的に証明するため、平成29年に町内で生産された米のうち厳選した米20検体を、一般財団法人日本穀物検定協会に依頼し食味検査を実施しました。結果は、「A良好なもの」が6検体、「A' おおむね同等のもの」が14検体でした。

平成30年産米から主食用米の需要に応じた生産を推進する新たな米政策が始まりました。国や県からの情報を基に、町農業再生協議会では、米生産者支援につながる施策を展開しています。



道の駅はが農産物直売所では、まさに厳選された町内産コシヒカリである特別栽培米「芳賀のめぐみ」を購入することができます。米生産農家が一生懸命作った元気の源「米」を食べて頑張りましょう。

地域おこし協力隊 矢野 晴美

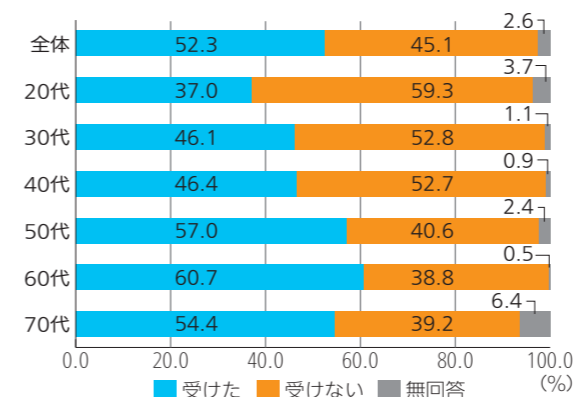
**得**



～ 歯と口腔の健康 ～

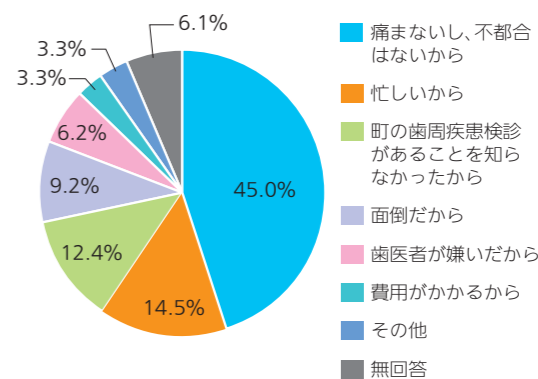
町の現状

歯科医で検診や治療を実施した割合



町民の52.3%は、検診や治療で歯科医を受診していましたが、20代は37.0%と他の年代と比べて少ない結果でした。

歯科検診を受けない理由



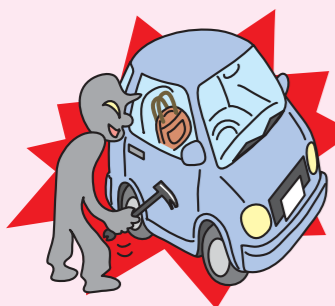
歯科検診を受けない理由は、約半数が「痛まないし不都合がないから」と答えています。

(芳賀町健康に関するアンケート調査より)

くらしナビ 防犯

町内全域で車上狙い多発!

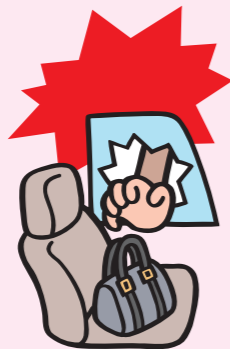
町総務課地域安全対策係 ☎028(677)6029



祖母井南地内・芳志戸地内において車の中の貴重品が被害に遭う車上狙いが連続で発生しています。いずれも窓ガラスがたたき割られる被害でした。

車をロックしていても、窓ガラスをたたき割られ車内の貴重品が被害に遭っていることから、荷物などの置きっぱなしは厳禁です!!

また、トラックや乗用車などが盗まれる被害も発生していますのでご注意ください。



きちんと防犯対策!

- ◎車内にバッグや財布等を置かない
- ◎防犯対策が万全な駐車場を利用する
- ◎短時間でも車のロックは確実にを行う



町民の皆さんに心がけていただきたいこと

- 歯の健康に関心を持ち、正しい歯みがき習慣を身につけ、口腔ケアに取り組みます。
- 規則正しい食習慣を身につけます。
- 適切な指導・治療が受けられるよう、かかりつけ歯科医を持ちます。
- 定期的に歯科検診を受けます。



歯周病について

日本人が歯を失う原因の第1位は「歯周病」です! なんと、30歳以上の80%が歯周病にかかっているといわれています。

歯周病は…

歯垢や歯石が原因で、歯肉に腫れや出血が起こり、歯肉がやせ、歯が動いたり抜けたりする病気です。

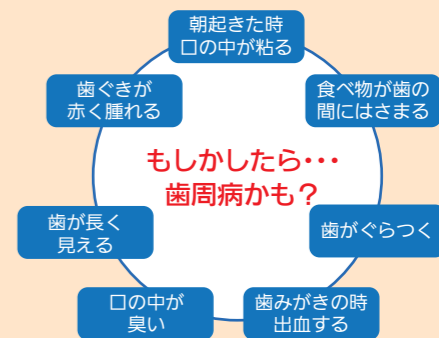
痛みの出ることがほとんどなく、気づかぬうちに進行するのが特徴です。

また、糖尿病などの生活習慣病の予防にも大きく関係することが分かっています。

予防法は、1に「歯みがき」2に「検診」です。



こんな症状ありませんか?



もしかしたら…歯周病かも?