

健康福祉掲示板

児童手当現況届

健康福祉対策課係 ☎028(677)1112
この現況届を提出しないと6月以降の手当が支給できません。該当者には個別に通知しますので、受付期間内に必ず提出してください。提出には、同封の返信用封筒をご利用ください。
受付期間/6月3日(月)～6月17日(月)※13日(木)は19:00分窓口を延長します
必要書類/現況届、父母または養育者(児童手当受給資格者)の健康保険証の写し※その他書類が必要になる場合があります

とちまる健康ポイント

健康福祉対策課係 ☎028(623)3094
栃木県では、県民の健康づくりを応援するため、歩くとプレゼントがもらえる「とちまる健康ポイント」を開始しました。
参加方法は、お持ちのスマートフォンにアプリを入れて歩くだけです。県民の皆さんの積極的な参加をお待ちしています。
対象/18歳以上の県民、県内に通勤・通学の人
参加の流れ/
①スマートフォンに「FUN+WALKアプリ」をダウンロード
②歩いてためたポイントで応募用クーポンを入手
③クーポンを使ってプレゼント抽選に応募(チャンスは毎月)
※詳しくは「健康長寿とちぎWEB」(http://www.kenko-choju.toc.higi.jp/)でご確認ください
※町の「はがまる健康ポイント」の対象事業にもなっています

元気アップ教室

健康福祉対策課地域包括支援センター係 ☎028(677)6080
室内での運動と五行川周辺のノルディックウォーキングを組み合わせて運動を行います。
対象/介護認定を受けていない65歳以上の町内在住者
場所/温泉健康センター(ロマンの湯北側)
期日/6月6日・13日、7月4日・18日、8月8日・22日、9月12日(毎週木曜日)
時間/13:30～15:00

介護支援専門員実務研修受講試験

健康福祉対策課係 ☎028(650)5587
試験日時/10月13日(日)10:00～12:00
試験会場/【第1会場】宇都宮大学峰キャンパス(宇都宮市峰町350)【第2会場】とちぎ健康の森(宇都宮市駒生町3337-1)
申込書配布期間/6月3日(月)～6月28日(金)
申込書配布場所/各市役所・町役場(介護保険担当窓口)、栃木県庁(保険福祉部高齢対策課)、各健康福祉センター、とちぎ福祉プラザ、各栃木県シルバー大学校、とちぎ

健康の森総合受付(土・日・祝日も配布)
受講料/8,800円
申込/試験案内書に同封の封筒で簡易書留にて送付
申込書受付期間/6月11日(火)～6月28日(金)当日消印有効

無料のHIV(エイズ)夜間検査

健康福祉対策課係 ☎0285(82)3323
6月1日から7日はHIV(エイズ)検査普及週間です。エイズ検査の機会を上げ、エイズのまん延を防止することを目的として、県健康福祉センターでは夜間エイズ検査を実施します。検査は匿名で受けられます。あなたとあなたの大切な人のために、この機会をぜひ活用ください。
なお、正しい検査のためには、感染の機会から12週間以上経過していることが必要です。また、同時に梅毒の検査も受けられます。
日時/6月4日(火)17:30～19:30
場所/栃木県健康福祉センター(真岡市荒町116-1(栃木県庁芳賀庁舎1階))
申込/予約不要(当日直接お越しください)
料金/無料

6月の乳幼児健診・相談

健康福祉対策課母子保健係 ☎028(677)6040
健康増進課成人保健係 ☎028(677)6042
場所/保健センター
受付時間/13:00～13:20

乳幼児健診・相談	期日	備考
4カ月児健診	6月26日(水)	平成31年2月生
2歳6カ月児歯科検診	6月19日(水)	平成28年10月・11月生
3歳児健診	6月14日(金)	平成28年4月・5月生
その他の相談	期日	備考
栄養相談	6月13日(木)	予約制
こころの相談	6月12日(水)	予約制
	6月14日(金)	
	6月26日(水)	

子宮がん施設検診が受けられます

健康福祉対策課成人保健係 ☎028(677)6042
子宮がん検診費用の一部を助成します。希望者は成人保健係にお申し込みください。なお、町で実施しているその他の子宮がん検診と重複して受診することはできませんのでご注意ください。
対象/今年度4月以降に子宮がん検診を受診していない20歳以上の人(年齢基準日は令和2年3月31日)
施設/芳賀赤十字病院、柳田産婦人科小児科医院、西真岡アクセプトインターナショナルクリニック
実施期間/6月1日～令和2年1月31日
自己負担額/子宮頸部 700円、子宮頸部+体部 1,100円(体部は医師が必要と認めた人のみ)

膝痛腰痛改善教室

健康福祉対策課地域包括支援センター係 ☎028(677)6080
健康運動指導士と一緒にプールの中でさまざまな運動を行います。
日時/前期:6月4日(火)・18日(火)9:30～11:30
場所/町B&G海洋センター
対象/介護認定を受けていない65歳以上の町内在住者
定員/20人

今年もやります! RUN伴栃木2019

健康福祉対策課成人保健係 ☎028(677)4711
認知症の理解を広め、住み良い町づくりを目指すイベントです。歩く・走る・つなぐ・手伝えるなどの参加者募集と運営のご協力をお願いします。
詳細は、実行員会発行のチラシをご覧ください。
日時 9月21日(土)
場所 農業者トレーニングセンター周辺
費用 参加エントリーは有料(オフィシャルTシャツ・保険料)

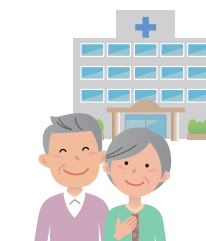
介護カフェ

健康福祉対策課地域包括支援センター係 ☎028(677)6080
介護や認知症について、気軽にお話しませんか。
日時/6月21日(金)10:00～12:00
場所/グループホームふれんど芳賀
対象/家族で介護している、介護の経験がある、介護に関心のある町内在住者
費用/無料
申込/地域包括支援センター係に電話

6月の総合検診日程

健康福祉対策課成人保健係 ☎028(677)6042
受診希望で未予約の人は、お早目にお申し込みください。9月、10月、1月25日(土、女性限定)にも実施します。

期日	場所
5(水)	農業者トレーニングセンター
6(木)	工業団地管理センター
7(金)	水橋分館
8(土)	農業者トレーニングセンター
9(日)	水橋分館
10(月)	工業団地管理センター



※受付時間8:00～10:30

がんセンターでの検診費を助成します

健康福祉対策課成人保健係 ☎028(677)6042
がん検診の費用の一部を助成します。希望者はがんセンターに直接お申し込みください。なお、町で実施しているその他の検診等と重複して受診することはできませんのでご注意ください。
検査内容(年齢基準日は令和2年3月31日)/

検査項目	検査方法	対象年齢
肺がん	ヘリカルCT撮影	40歳以上の人
胃がん	胃部X線直接撮影	40歳以上の人
大腸がん	便潜血反応検査	40歳以上の人
肝・胆・膵	腹部超音波検査	40歳以上の人
前立腺がん	PSA検査	50歳以上の男性
乳がん	マンモグラフィ	40歳以上の女性
子宮がん	頸部細胞診・内診	20歳以上の女性

実施期間/6月1日～12月31日
助成額/検診費用の約半額
※オプション項目は全額個人負担
※セット料金等があるため、検査費用の詳細は病院へお問い合わせください
申込/栃木県立がんセンター ☎028(658)5151(月～金9:00～16:00)