

# いざ避難、 あなたは戸惑わずにできますか？

☎総務課地域安全対策 028(677)6029

町が作成した洪水ハザードマップ(一部分)

## 想像してみてください、 あなたの住む地域の被害

地震災害のほか、近年「数十年に一度の大雨」等による風水害が毎年各地で発生し、甚大な被害を受ける例が増えています。

私たちの町においても、いつ災害が起こるか分かりません。自分の住む地域は災害時にどのような危険性があるか、町が作成した「洪水ハザードマップ」で確認しておきましょう。

## 備えていますか？ その時慌てないために

避難が必要になった時に非常持出品を持ち出せるよう、準備や点検をしておきましょう。自宅避難の際に活用する備蓄品も、最低3日分は備えておきましょう。

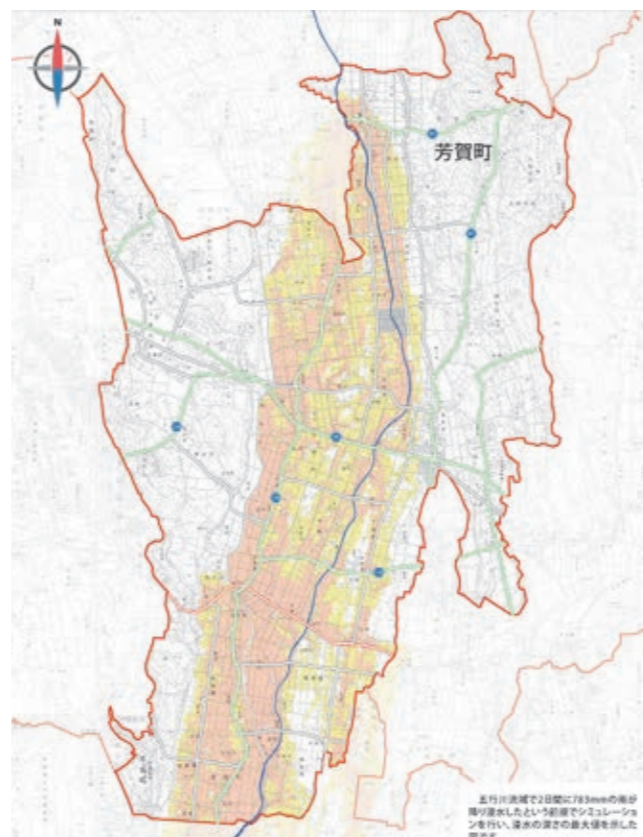
備蓄品	非常持出品	常時携行品
飲料水	非常食	ホイッスル
食料品	貴重品	ライト、ラジオ
衣類	携帯電話	連絡メモ
燃料	救急用品	充電器
衛生用品 など	懐中電灯 など	飲料 など

## 町作成「洪水ハザードマップ」

大雨等の際、浸水の恐れがある「洪水浸水想定区域」: **赤色**や**黄色**

土砂崩れの危険性が高く「土砂災害警戒区域」として指定された場所: **オレンジ色**

⇒町防災WEBで見ることができます。



五行川浸水想定区域図▲

## 最新の避難情報を基に、 必要になったら「すぐに避難」

災害時、町は、右記の手段により避難情報を発信します。

災害の状況により、避難方法は変わります。テレビやラジオのほか、インターネットやスマートフォンアプリなどから積極的に最新情報を仕入れながら、身を守る行動を取ってください。



▲平成27年9月大雨(野元川)

- ・芳賀チャンネル、NHKのデータ放送
- ・緊急速報メール(エリアメール)
- ・芳賀町防災web
- ・芳賀町防災メール
- ・Yahoo!防災速報アプリ
- ・防災行政無線  
(無料電話0800-800-3799  
※放送から30分以内)



●芳賀町防災メール配信登録はこちらから

警戒レベル	具体的な行動	避難情報等
1	①避難を構える ・最新の気象情報を確認する ・非常持出品を点検する	「早期注意情報」 気象庁が発表
2	②避難の準備をする ・避難所や避難経路を確認する ・ハザードマップで危険箇所を確認する	「大雨・洪水注意報」 気象庁が発表
3	③危険な場所から避難 ・高齢者や障がいのある人、乳幼児等とその支援者は避難を開始する ・上記以外の方は避難を準備する	「高齢者等避難」 町が発令
4	・全員が速やかに避難する ・避難所までの移動が危険な場合は、近くの安全な場所や自宅内のより安全な場所に避難する	「避難指示」 町が発令
5	災害発生が切迫した状況 命を守る最善の行動を取る 例)家の2階等少しでも安全な場所へ避難する	「緊急安全確保」 町が発令

## 町指定避難所(11カ所)※洪水時の避難所は○の印がある施設

施設名	所在地	洪水時の避難所
町民会館	祖母井548-1	○
芳賀東小学校	祖母井388	○
ロマンの湯	上延生160	
芳賀中学校	与能855-1	
町第二体育館	与能861-1	
生涯学習センター	下高根沢2552	
町工業団地管理センター	芳賀台98	○
芳賀北小学校	芳志戸1030	
JAはが野すこやか南高	上稲毛田825	○
芳賀南小学校	西水沼41	
旧水沼小学校	東水沼1721	○

## 臨時避難所(各大字公民館など)

左記の町指定避難所のほか、各自主防災組織により、臨時避難所が開設される場合があります。



特集 ①  
特集 ②  
特集 ③  
特集 ④  
特集 ⑤  
特集 ⑥