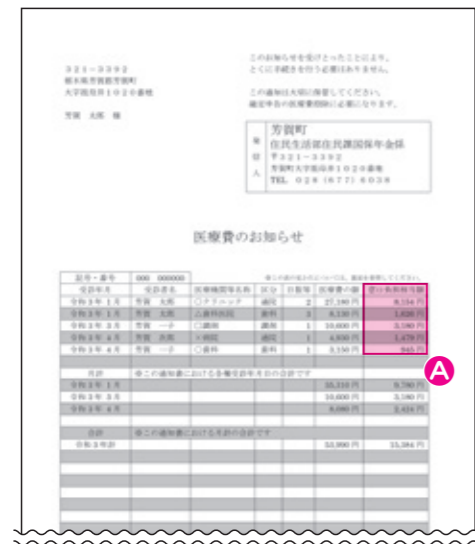


【役場申告会場での申告を希望する場合】 医療費控除の明細書・事業収支内訳書（農業・ 営業等）は事前に作成してください。

新型コロナウイルス感染拡大防止のため、ご準備いただく書類（医療費控除明細書・事業収支内訳書等）の作成が済んでいないときは、事前準備が済んでいる人を優先するか、一度お帰りいただく場合があります。事前に自宅で計算してくるなど、ご協力をお願いします。

各様式は、町ホームページに掲載予定です。また、医療費控除の明細書は、国税庁のホームページに様式がありますので、ご活用ください。事業収支計算書（農業）は、11月に郵送しましたが、届いていない人は町民税係 ☎028 (677) 6013にご連絡ください。

●医療費控除の明細書の作成方法 ※既定の様式で提出してください。



氏名 芳賀 太郎

A	(1)のうちその年中に実際に支払った医療費の額	(2)のうち生命保険料や社会保険などで補填される金額
医療費通知に記載された医療費の額	円 A	円 B

↑ Aの合計額（令和3年1月～12月）を記入
↑ 実際に支払った額（令和3年1月～12月）を記入

医療費通知に記載していないものは、人ごと・病院ごとに分けて記入してください。

令和3年度 芳賀町人事行政の運営状況

町民の皆さんに町職員の給与や任免などの情報を知っていただくため、公表するものです。



☎総務課庶務人事係 ☎028(677)1111

★人件費の状況（普通会計決算） (令和2年度)

住民基本台帳人口(年度末)	歳出額 A	実質収支	人件費 B	人件費率 (B/A)
R3.3.31現在 15,577人	11,894,325千円	443,210千円	1,447,125千円	12.2%

★職員給与費の状況（普通会計決算） (令和2年度)

職員数	給与費				一人当たりの給与費
	給料	職員手当	期末・勤勉手当	計	
146人	502,232千円	94,322千円	208,023千円	804,577千円	5,511千円

注 1 職員手当には退職手当を含みません。
注 2 職員数は、令和2年4月1日現在の人数です。

★職員の経験年数別、学歴別給料月額状況 (令和3年4月1日現在)

区分	経験年数 10年	経験年数 20年	経験年数 25年	経験年数 30年
一般行政職 (大学卒)	266,500円	355,000円	369,900円	379,900円
技能労務職 (高校卒)	206,700円	265,600円	284,000円	308,100円

★特別職等の報酬等の状況 (令和3年4月1日現在)

区分	町長	副町長	教育長	議長	副議長	議員
報酬等月額	740,000円	600,000円	550,000円	340,000円	280,000円	250,000円
期末手当	3.35月分		3.35月分			

★一般行政職(行政職俸給表(一))の級別職員数の状況 (令和3年4月1日現在)

区分	1級	2級	3級	4級	5級	6級	7級	計
職務内容的な	主事補事	主事	主任主査	主任主査	係長(選考)	課長補佐(選考)	園課長(選考)	部長(選考)
職員数	16人	13人	41人	34人	22人	16人	3人	145人
構成比	11.0%	9.0%	28.3%	23.4%	15.2%	11.0%	2.1%	100%

注 1 この表における職員数は、技能労務職(行政職俸給表(二))の10人を除いた職員数です。

★年齢別職員構成の状況 (令和3年4月1日現在)

区分	20歳未満	20歳～23歳	24歳～27歳	28歳～31歳	32歳～35歳	36歳～39歳	40歳～43歳	44歳～47歳	48歳～51歳	52歳～55歳	56歳～59歳	60歳以上	計
職員数	0人	3人	10人	18人	23人	23人	12人	22人	23人	11人	8人	2人	155人

★職員の平均給料・給与月額および平均年齢の状況 (令和3年4月)

区分	平均給料月額	平均給与月額	平均年齢
一般行政職	311,300円	377,200円	39.8歳
税務職	300,900円	401,700円	38.2歳
看護・保健職	314,200円	357,000円	41.6歳
福祉職	343,100円	370,100円	43.5歳
技能労務職	291,100円	306,500円	53歳

★職員の採用の状況

区分	平成29年度	平成30年度	令和元年度	令和2年度	令和3年度
競争試験(一般行政職)	5人	4人	8人	5人	2人
選考(一般行政職)	0人	0人	1人	2人	0人
選考(技能労務職)	0人	0人	0人	0人	0人
総計	5人	4人	9人	7人	2人

注 選考採用は、職務の特殊性等により競争試験が馴染まないため選考により採用された者です。

★職員の退職の状況

区分	平成28年度	平成29年度	平成30年度	令和元年度	令和2年度
定年退職(一般行政職)	6人	2人	5人	1人	2人
定年退職(技能労務職)	0人	1人	2人	1人	0人
応募認定退職(一般行政職)	1人	0人	1人	0人	1人
応募認定退職(技能労務職)	1人	1人	1人	0人	1人
その他(一般行政職)	0人	2人	1人	2人	1人
その他(技能労務職)	0人	0人	0人	0人	0人
総計	8人	6人	10人	4人	5人