

4月8日～

## 《実証実験》

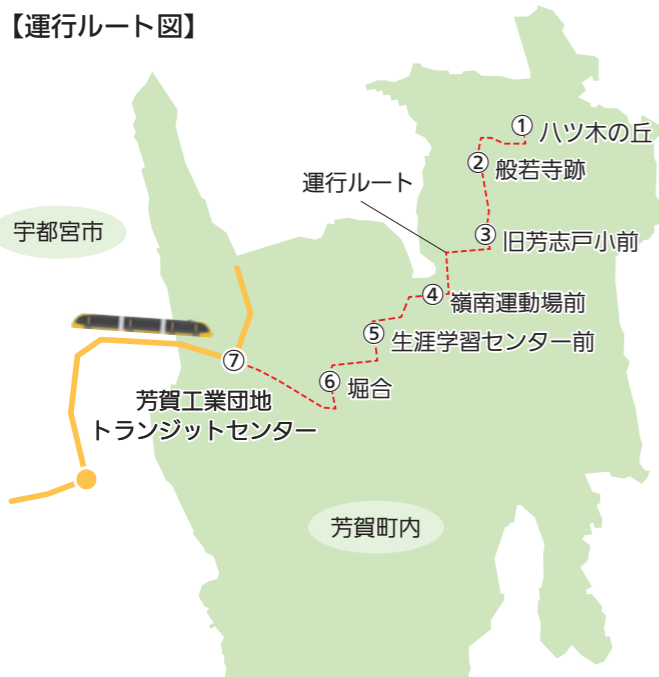
町北部エリアと芳賀工業団地トランジットセンターを結ぶ

# 無料バスを運行します

企画課みらい創生係 ☎028(677)6012

町では、LRTと接続する南北方向の公共交通手段の確保に向けて検討を進めてきました。今回、町北部エリアと芳賀工業団地トランジットセンターを接続する新たなバス等を運行し、利用状況に基づく移動実態等を把握することで、町にとって適切な交通サービスの検討に役立てるための実証運行を実施します。朝はハツ木の丘から芳賀工業団地トランジットセンターへ、夕方は芳賀工業団地トランジットセンターからハツ木の丘へ、それぞれ2便ずつ運行します。利用料金は無料で、どなたでも利用いただけます。トランジットセンターからライトラインに乗り換えることで、宇都宮市への通学や通勤などに便利です。

### 【運行ルート図】



### 【上り】芳賀工業団地トランジットセンター行き

停留所名	1便	2便
① ハツ木の丘	6:30	7:10
② 般若寺跡	6:33	7:13
③ 旧芳志戸小前	6:34	7:14
④ 嶺南運動場前	6:37	7:17
⑤ 生涯学習センター前	6:40	7:20
⑥ 堀合	6:42	7:22
⑦ 芳賀工業団地トランジットセンター	6:48	7:28

### 【下り】ハツ木の丘行き

停留所名	1便	2便
⑦ 芳賀工業団地トランジットセンター	16:30	17:20
⑥ 堀合	16:36	17:26
⑤ 生涯学習センター前	16:39	17:29
④ 嶺南運動場前	16:42	17:32
③ 旧芳志戸小前	16:45	17:35
② 般若寺跡	16:47	17:37
① ハツ木の丘	16:50	17:40

## 実証運行概要

- 運行期間**  
4月8日～令和7年3月31日（予定）
- 利用料金**  
無料
- 運行日**  
平日 ※お盆期間、年末年始などの連休期間は別途お知らせします。
- 運行区間**  
ハツ木の丘～芳賀工業団地トランジットセンター

### 利用方法

- 町内7箇所に設置された停留所で乗降できます。
  - 降車ボタンはありません。乗車時に降りる停留所をドライバーに伝えてください。
  - 運行するバス等には、手すりやつり革がありません。着席をご利用ください。
  - 乗降口は1カ所です。乗り降りの際は十分注意し、譲り合って乗降してください。
- ※町有バスのほか、ワゴン車等の車両で運行する場合があります。

〈乗車時〉

〇〇停留所で降ります！



▲注意事項等はこちら（町ホームページ）

第7次 公共交通  
芳賀町 振興計画  
活用プロジェクト

4月20日～

芳賀工業団地トランジットセンターと道の駅はがで実証実験開始

# シェアサイクルサービスが始まります

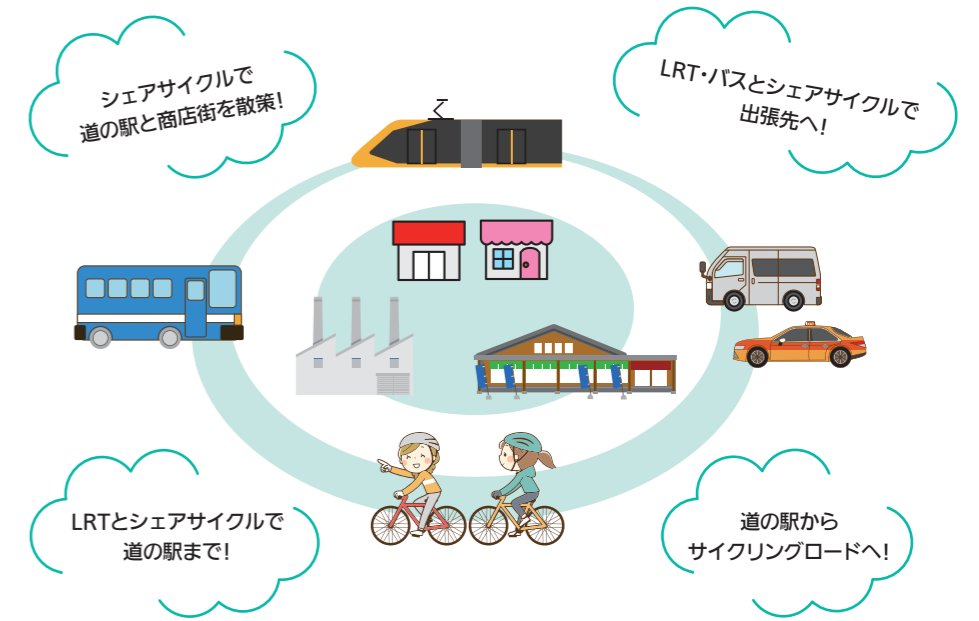
企画課みらい創生係 ☎028(677)6012

町では、町民の皆さんや町を訪れる皆さんが便利に、快適に移動ができるよう、LRTやバスなどの公共交通を降りてから目的地までの交通手段の充実に向けて取り組んでいます。

今回、交通結節点である「芳賀工業団地トランジットセンター」と観光拠点である「道の駅はが」にシェアサイクルを導入することで、町内の移動がどのように変化し、便利になるかなどの検証を行うための実証実験を行います。



▲利用イメージ



## シェアサイクルサービス概要

### 期間

4月20日（土）～令和7年2月末（24時間貸出）

### 設置車両

電動アシスト自転車（LUUP）10台

### ポート（駐輪場）の場所

- 芳賀工業団地トランジットセンター
- 道の駅はが

### 利用方法

- 【ステップ1】専用アプリ（LUUP）をダウンロードし、クレジットカード情報など必要な情報を登録します。
- 【ステップ2】専用アプリで、乗車・降車するポートと利用する車両を選択します。
- 【ステップ3】車両のQRコードを読み取り、ロックを解除します。
- 【ステップ4】シェアサイクルを利用し、目的地や周辺散策へ！

### 利用料金

100円/30分

### その他

道の駅はが総合窓口と芳賀町工業団地管理センター事務局で、ヘルメットの貸し出しを行っていますのでご利用ください。



▲LUUPアプリダウンロード



▲詳細はこちら（町ホームページ）

第7次 公共交通  
芳賀町 振興計画  
活用プロジェクト