

芳賀町総合情報館開館記念展

福田たね 青木繁 のロマン

福田たねは明治18年(1885)芳賀町に生まれた女流画家で、夭折した画家青木繁との関係は広く知られています。福田たねと青木繁の関係は明治36年(1903)5月から明治40年(1907)3月までの4年弱という短い期間でしたが、その間に青木繁は「海の幸」や「わだつみのいろこの宮」などの傑作を生み出しました。

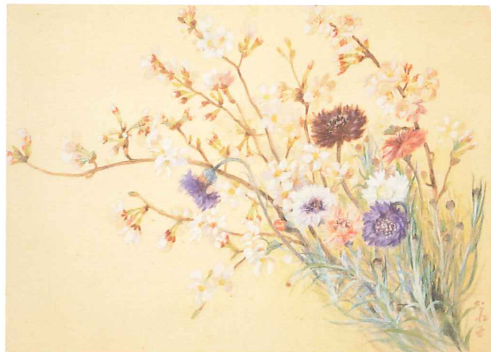
これまで青木繁が明治期を代表する画家として評価されるのに対し、福田たねは青木繁研究の一部として扱われてきました。芳賀町総合情報館の開館にあたり、芳賀町に縁のある福田たねの生い立ちから注目し、青木繁との関係を中心に、五百城文哉や小杉放菴、小山正太郎といった福田たねに影響を与えた人物の作品を併せて展示いたします。福田たねの生涯を作品とともに振り返り、その魅力をお楽しみください。



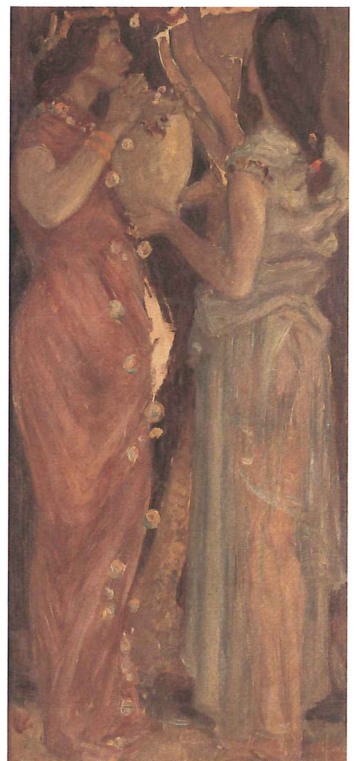
福田たね 桐
昭和38年(1963) カンヴァス・油彩 芳賀町総合情報館



福田たね 磯の岩床
紙・油彩・墨 芳賀町総合情報館



福田たね 桜と矢車草
紙・油彩 芳賀町総合情報館



青木繁 わだつみのいろこの宮下絵
明治40年(1907) カンヴァス・油彩 栃木県立美術館

関連事業

講演会

演 題:「青木繁、福田たねとその時代」
講 師:植野健造(石橋美術館主任学芸員)
日 時:2008年10月18日(土)14:00~16:00
場 所:芳賀町総合情報館多目的室
定 員:36人
参加費:無料
申 込:芳賀町総合情報館 TEL:028-677-2525

青木繁作品見学ツアー

日 時:2008年11月2日(日)
場 所:郡山市立美術館
定 員:30人
参加費:2,500円(昼食代含む)
申 込:芳賀町総合情報館 TEL:028-677-2525

ギャラリートーク

日 時:2008年10月4日(土)、11月15日(土)14:00~
場 所:芳賀町総合情報館展示室1・2
参加費:無料
講 師:当館学芸員
予 約:不要

交通のご案内

- JR宇都宮駅西口3番乗場より祖母井、茂木方面行きで「芳賀温泉ロマンの湯」、「芳賀町役場入口」下車徒歩10分
- 北関東自動車道真岡ICより約20km
- 無料駐車場あり

- 〒321-3304 栃木県芳賀郡芳賀町大字祖母井1078
- TEL/028-677-2525
- H P / <http://www.town.haga.tochigi.jp/johokan>
- 休 館 日 / 月曜日 (ただし月曜日が祝日の場合は開館し翌日休館)
- 開館時間 / 平日 午前9:30~午後7:00
土・日・祝日 午前9:00~午後6:00

知恵の環館

芳賀町総合情報館

