



栃木県立博物館地域移動博物館

どきどき! わくわく!

# たのしい化石展

2015 **7.18** 土  
8.30 日



観覧時間 / 午前9時30分～午後5時 休館日 / 毎月曜日 (但し、月曜が祝日の場合は翌日)

観覧料 / 無料 主催 / 栃木県立博物館、芳賀町教育委員会 お問い合わせ / TEL028-677-2525

**芳賀町総合情報館**

〒321-3307 栃木県芳賀郡芳賀町祖母井南1-1-1

知恵の環 館  
芳賀町総合情報館

# 長

えいこせいすい  
い地球生命史のなかで栄枯盛衰してきた太古の生物たち。中生代の代表として全長約7mの「ステゴサウルス」の全身骨格復元を、新生代の代表として鬼怒川で見つかった「クジラ」の産状レプリカを展示します。その他、生命進化のうえで注目される多数の化石を展示します。



ステゴサウルス



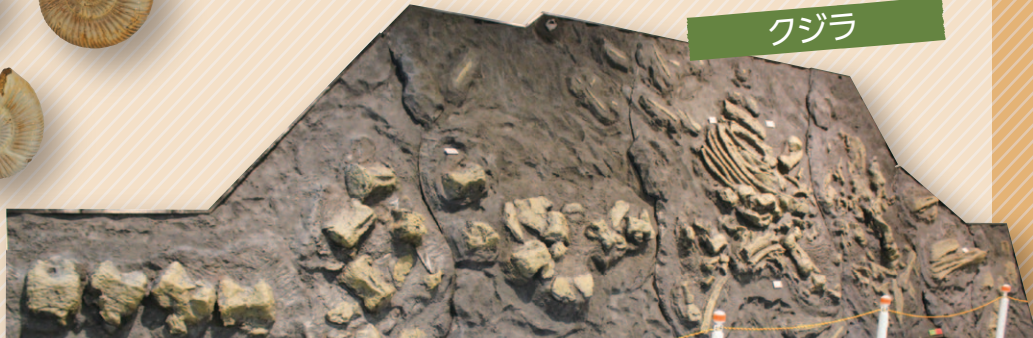
エリオプス



ニッポンサイ



アンモナイト



クジラ

## 催し物のお知らせ

### ワークショップ

#### 「化石のレプリカをつくろう！」

アンモナイトなどの小さな化石を型どりしてレプリカをつくります。

日時：平成27年7月31日(金)

[1回目]10:30~12:00

[2回目]14:00~15:30

講師：栃木県立博物館 研究員 河野重範氏

場所：総合情報館多目的室(要事前申込)

定員：各回15名 小学生以上対象

(低学年の方は保護者同伴でご参加ください。定員になり次第締め切り。)

### ミニ講演会

#### 「イルカの化石について」

イルカの化石の専門家によるお話を聞くことができます。

講師：村上瑞季氏(早稲田大学教育学部助手)

日時：平成27年7月31日(金)

13:00~14:00

場所：総合情報館多目的室(当日受付可)

※お申込み・詳細については、  
総合情報館(Tel.028-677-2525)まで

### アクセス

- JR宇都宮駅西口3番乗場より祖母井、茂木方面行「芳賀温泉ロマンの湯」下車
- 自家用車：北関東自動車道真岡J.Cから約30分 / JR宇都宮駅東口から約30分



## 知恵の環館

芳賀町総合情報館

〒321-3307 栃木県芳賀郡芳賀町祖母井南1-1-1

TEL:028-677-2525 FAX:028-677-2886

URL:<http://www.town.haga.tochigi.jp>