

芳賀町職員の給与・定員管理等について

1 総括

(1) 人件費の状況(普通会計決算)

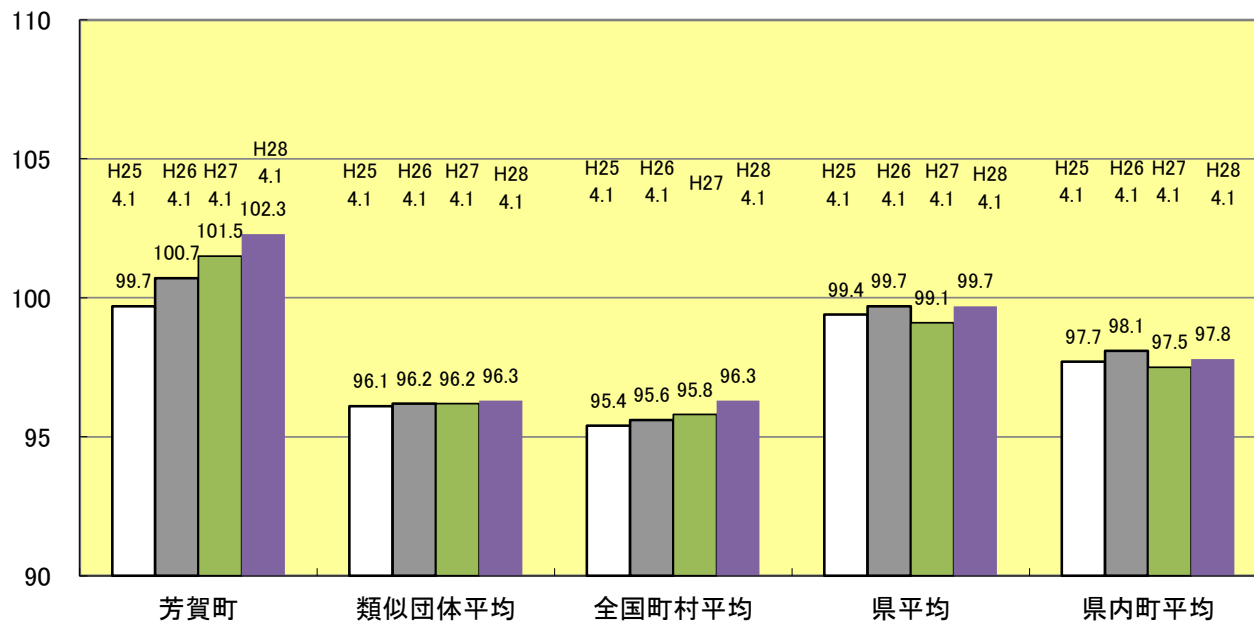
区分	住民基本台帳人口 (平成28年1月1日)	歳出額 A	実質収支	人件費 B	人件費率 B/A	(参考) 26年度の人件費率
27年度	人 15,955	千円 7,979,481	千円 432,610	千円 1,435,114	% 18.0%	% 17.4

(2) 職員給与費の状況(普通会計決算)

区分	職員数 A	給与費				一人当たり給与費 B/A	(参考)類似団体平均 一人当たり給与費
		給料	職員手当	期末・勤勉手当	計 B		
27年度	人 145	千円 540,423	千円 98,040	千円 202,531	千円 840,994	千円 5,800	千円 5,602

- 注 1 職員手当には退職手当を含みません。
 2 職員数は、平成27年4月1日現在の人数です。
 3 給与については、任期付短時間勤務職員(再任用職員(短時間勤務))の給与費が含まれており、職員数には当該職員を含んでいません。

(3) ラスパイレス指数の状況



	H22	H23	H24	H25	H26	H27	H28
芳賀町	102.2	101.3	99.4	99.7	100.7	101.5	102.3
類似団体平均	94.9	94.9	96.4	96.1	96.2	96.2	96.3
全国町村平均	95.1	95.3	95.5	95.4	95.6	95.8	96.3
県平均	99.8	99.8	97.7	99.4	99.7	99.1	99.7
県内町平均	98.3	97.9	99.6	97.7	98.1	97.5	97.8

- 注 1 ラスパイレス指数とは、全地方公共団体の一般行政職の給料月額を同一の基準で比較するため、国の職員数(構成)を用いて、学歴や経験年数の差による影響を補正し、国の行政職俸給表(一)適用職員の俸給月額を100として計算した指数です。
 2 類似団体平均とは、人口規模、産業構造が類似している団体のラスパイレス指数を単純平均したものです。
 3 平成24年及び平成25年は、国家公務員の時限的な(2年間)給与改定・臨時特例法による給与減額措置が無いとした場合の値です。

※ 平成28年4月1日のラスパイレズ指数が、①3年前に比べ1ポイント以上上昇している場合、②3年連続で上昇している場合、100を超えている場合について、その理由及び改善の見込み

大卒の10～15年や15～20年の経験年数の浅い階層で係長級(4級)や課長補佐級(5級)に昇格した職員の割合が多かったため。今後の対応は、組合との協議しながら是正策を検討していきます。

(4) 給与改定の状況

①月例給

(参考)
国の改定率
%
0.17

②特別給(期末・勤勉手当)

(参考)
国の年間 支給月数
月
4.30

注 芳賀町では、人事委員会を設置していないため、人事院勧告に準じた給与改定を行っています。

(5) 給与制度の総合的見直しの実施状況について

【概要】国の給与制度の総合的見直しにおいては、俸給表の水準の平均2%の引き下げ及び地域手当の支給割合の見直し等に取り組むとされている。

①給料表の見直し

[実施 未実施]

実施内容(平均引下げ率、実施(実施予定)時期、経過措置の有無等具体的な内容(未実施の場合には、その理由))

(給料表の改定実施時期) 平成27年4月1日
(内容) 一般行政職の給料表について、国の見直し内容を踏まえ、平均2%引下げ。
激変緩和のため、3年間(平成30年3月31日まで)の経過措置(現給保障)を実施。
他の給料表(単純労務職)についても、一般行政職給料表との均衡を踏まえて見直しを実施。

②その他の見直しの内容

[実施 未実施]

管理職員特別勤務手当について、国と同様に見直しを実施。(平成27年4月1日実施)

2 職員の平均給与月額、初任給等の状況

(1) 職員の平均年齢、平均給料月額及び平均給与月額の状況（平成28年4月1日現在）

①一般行政職

区分	平均年齢	平均給料月額	平均給与月額	平均給与月額 (国ベース)
芳賀町	39.5 歳	3,060 百円	3,643 百円	3,259 百円
栃木県	43.3 歳	3,392 百円	4,157 百円	3,711 百円
国	43.6 歳	3,318 百円	- 百円	4,110 百円
類似団体	41.6 歳	3,071 百円	3,538 百円	3,295 百円

②技能労務職

区分	公務員					民間			参考
	平均年齢(歳)	職員数(人)	平均給料月額(百円)	平均給与月額(百円)A	平均給与月額(国ベース)(百円)	対応する類似職種	平均年齢(歳)	平均給与月額(百円)B	A / B
芳賀町	50.3	17	2,987	3,158	3,061	-	-	-	-
うち用務員	49.1	8	2,978	3,215	3,094	用務員	55.2	1,999	-
うち学校給食調理員	53.0	6	3,095	3,164	3,117	調理士	43.6	2,620	-
うち保育園調理員	47.9	3	2,792	2,992	2,857	調理士	43.6	2,620	-
栃木県	52.0	269	3,449	3,944	3,711	-	-	-	-
国	50.4	2,876	2,874	-	3,294	-	-	-	-
類似団体	48.8	9	2,870	3,103	2,978	-	-	-	-

区分	参考				
	年収ベース(試算値)の比較				
	公務員 C		民間 D		C / D
芳賀町	5,171 百円	- 百円	-	-	-
うち用務員	5,248 百円	2,733 百円	1.92		
うち学校給食調理員	5,222 百円	3,394 百円	1.54		
うち保育園調理員	4,851 百円	3,394 百円	1.43		

- 注 1 「平均給料月額」とは、平成28年4月1日現在における各職種ごとの職員の基本給の平均です。
- 2 「平均給与月額」とは、給料月額と毎月支払われる扶養手当、住居手当、時間外勤務手当などすべての諸手当の額を合計したものであり、地方公務員給与実態調査において明らかにされているものです。
また、「平均給与月額(国比較ベース)」は、比較のため、国家公務員と同じベース(=時間外勤務手当等を除いたもの)で算出しています。
- 3 民間データは、賃金構造基本統計調査において公表されているデータを使用しています。(平成25年～27年の3ヶ年平均)
- 4 技能労務職と民間の職種の比較にあたり、年齢、業務内容、雇用形態等の点において完全に一致しているものではありません。
- 5 年収ベースの「公務員(C)」及び「民間(D)」のデータは、それぞれ平均給与月額を12倍したものに、公務員においては前年度に支給された期末・勤勉手当、民間においては前年に支給された年間賞与の額を加えた試算値です。

(2) 職員の初任給の状況（平成28年4月1日現在）

区分		芳賀町	栃木県	国
		初任給	初任給	初任給
一般行政職	大学卒	166,100 円	183,300 円	176,700 円
	高校卒	144,600 円	149,000 円	144,600 円
技能労務職	高校卒	142,000 円	146,700 円	- 円

(3) 職員の経験年数別・学歴別平均給料月額状況 (平成28年4月1日現在)

区分		経験年数10年	経験年数20年	経験年数25年	経験年数30年
一般行政職	大学卒	263,100 円	356,000 円	370,000 円	379,500 円
	高校卒	229,400 円	317,800 円	360,000 円	372,200 円
技能労務職	高校卒	201,500 円	263,300 円	282,800 円	306,900 円
	中学卒	- 円	- 円	- 円	- 円

注 近似のデータがない場合は空白となっています。

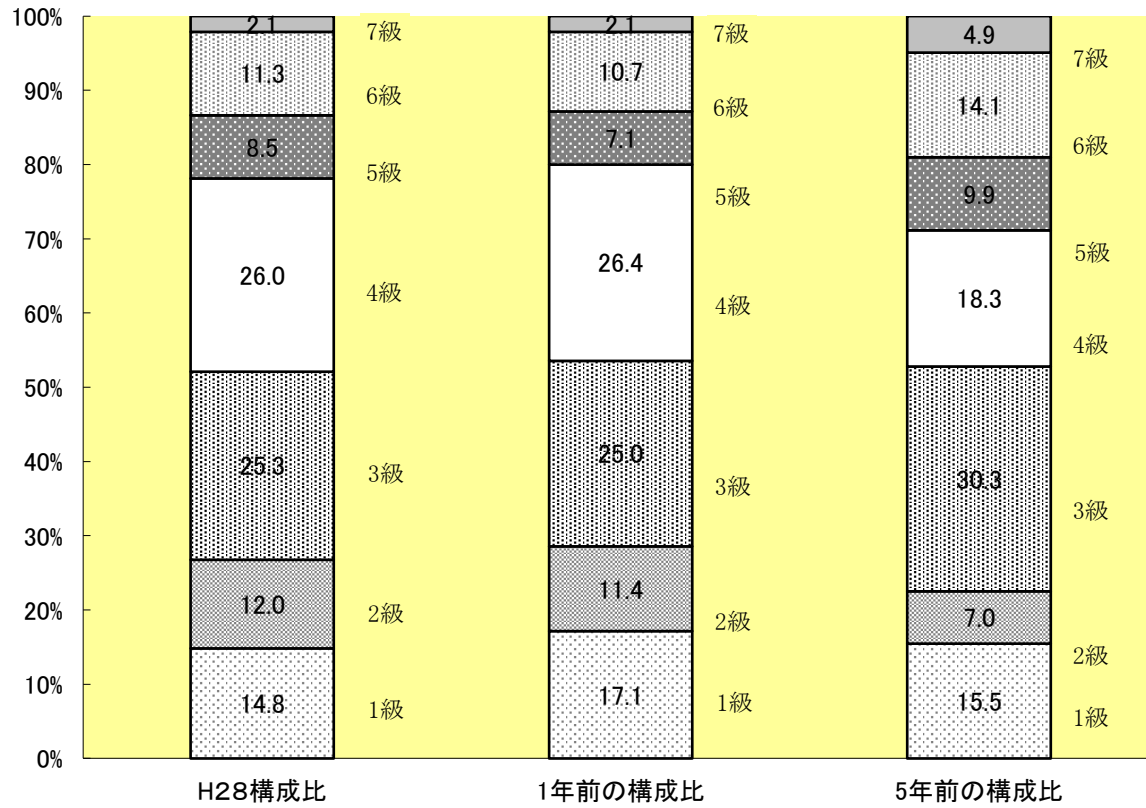
3 一般行政職の級別職員数等の状況

(1) 一般行政職の級別職員数及び給料表の状況 (平成28年4月1日現在)

区分	1級	2級	3級	4級	5級	6級	7級	計
標準的な職務内容	主事 主事補	主事	主任主査 主査	係長(選考) 主任主査	課長補佐 (選考) 副園長 (選考)	課長 (選考) 園長 (選考)	部長 (選考)	
職員数	21 人	17 人	36 人	37 人	12 人	16 人	3 人	142 人
構成比	14.8 %	12.0 %	25.4 %	26.1 %	8.5 %	11.3 %	2.1 %	100 %
1号給の給料月額	140,100 円	190,200 円	226,400 円	259,900 円	286,200 円	317,000 円	361,600 円	
最高号給の給料月額	246,100 円	303,000 円	348,800 円	379,800 円	391,800 円	409,000 円	443,700 円	

注 1 芳賀町の給与条例に基づく給料表の級区分による職員数です。

2 標準的な職務内容とは、それぞれの級に該当する代表的な職務です。



注 1 平成18年度に8級制から7級制に変更しています。(旧給料表の1級及び2級並びに4級及び5級をそれぞれ統合)

(2) 昇給への勤務成績の反映状況

平成28年4月2日から平成29年4月1日 までにおける運用	芳賀町		国	
	管理職員	一般職員	特定管理職員	一般職員
イ 人事評価を実施した	○	○	○	○
標準に加え、上位及び下位の区分も適用	○	○	○	○
標準に加え、上位の区分も適用				
標準に加え、下位の区分も適用				
標準の区分のみ適用				
ロ 人事評価を実施していない				

4 職員の手当の状況

(1) 期末手当・勤勉手当

芳賀町	栃木県	国
1人当たり平均支給額(27年度) 1,406 千円	1人当たり平均支給額(27年度) 1,674 千円	—
(27年度支給割合) 期末手当 2.60 月分 (1.45) 月分 勤勉手当 1.60 月分 (0.75) 月分	(27年度支給割合) 期末手当 2.60 月分 (1.45) 月分 勤勉手当 1.60 月分 (0.75) 月分	(27年度支給割合) 期末手当 2.60 月分 (1.45) 月分 勤勉手当 1.60 月分 (0.75) 月分
(加算措置の状況) 職制上の段階、職務の級等による加算措置 ・役職加算 5～15%	(加算措置の状況) 職制上の段階、職務の級等による加算措置 ・役職加算 5～20% ・管理職加算 15～22%	(加算措置の状況) 職制上の段階、職務の級等による加算措置 ・役職加算 5～20% ・管理職加算 10～25%

○ 勤勉手当への勤務成績の反映状況(一般行政職)

平成28年度中における運用	芳賀町		国	
	管理職員	一般職員	特定管理職員	一般職員
イ 人事評価を実施した	○	○	○	○
標準に加え、上位及び下位の成績率も適用			○	○
標準に加え、上位の区分も適用				
標準に加え、下位の区分も適用				
標準の成績率のみ適用	○	○		
ロ 人事評価を実施していない				

(2) 退職手当 (平成28年4月1日現在)

芳賀町			国		
(支給率)	自己都合	応募認定・定年	(支給率)	自己都合	応募認定・定年
勤続20年	20.445 月分	25.55625 月分	勤続20年	20.445 月分	25.55625 月分
勤続25年	29.145 月分	34.5825 月分	勤続25年	29.145 月分	34.5825 月分
勤続35年	41.325 月分	49.59 月分	勤続35年	41.325 月分	49.59 月分
最高限度額	49.59 月分	49.59 月分	最高限度額	49.59 月分	49.59 月分
その他の加算措置	定年前早期退職特例措置 (2%～45%加算)		その他の加算措置	定年前早期退職特例措置 (2%～45%加算)	
1人当たり平均支給額	11,773 千円	18,374 千円			

注 退職手当の1人当たり平均支給額は、前年度に退職した全職種に係る職員に支給された平均額です。

(3) 地域手当

芳賀町では、地域手当の支給対象地域ではないため支給実績はありません。

(4) 特殊勤務手当 (平成28年4月1日現在)

支給実績 (平成27年度年度決算)	0 千円		
支給職員1人当たり平均支給年額 (平成27年度年度決算)	0 円		
職員全体に占める手当支給職員の割合 (平成27年度年度決算)	0 %		
手当の種類(手当数)	2 手当		
手当の名称	主な支給対象職員及び支給対象業務	支給実績 (平成25年度決算)	左記職員に対する支給単価
感染症の発生予防、まん延防止作業従事職員の特殊勤務手当	感染症の予防及び感染症の患者に対する医療に関する法律(平成10年法律第114号)第27条第2項、第28条第2項、第29条第2項、第31条第2項に規定する感染症の発生予防、まん延防止のための消毒、駆除、生活用水の供給作業に従事したときに支給する。	0 千円	従事した日1日につき 1,000円
行旅死人取扱従事職員の特殊勤務手当	行旅死亡人の埋葬処理作業に従事した職員に対し支給する。	0 千円	行旅死亡人1回につき 3,000円

(5) 時間外勤務手当

支給実績	(平成27年度決算)	56,580 千円
職員1人当たり平均支給年額	(平成27年度決算)	425 千円
支給実績	(平成26年度決算)	49,413 千円
職員1人当たり平均支給年額	(平成26年度決算)	369 千円

(6) その他の手当 (平成28年4月1日現在)

手当名	内容及び支給単価	国の制度との異同	国の制度と異なる内容	支給実績(27年度決算)	支給職員1人当たり平均支給年額(27年度決算)
扶養手当	(1) 配偶者 13,000 円	同	-	12,707 千円	215,364 円
	(2) 満22歳に達する日以後の最初の3月31日までの間にある子及び孫 6,500 円				
	(3) 満60歳以上の父母及び祖父母 6,500 円				
	(4) 満22歳に達する日以後の最初の3月31日までの間にある弟妹 6,500 円				
	(5) 重度心身障害者 6,500 円				
	上記(1)~(5)のうち、配偶者がいない場合にあっては、そのうち1人 11,000 円				
住居手当	借家の場合27,000円を上限(家賃12,000円超の場合)	同	-	6,108 千円	290,876 円
通勤手当	距離により、3,000円~16,500円	異	距離区分	11,542 千円	83,035 円
管理職手当	部長職 77,000円 課長職 56,000円 園長職33,500円			11,118 千円	653,985 円
管理職特別勤務手当	勤務1回につき、部長職 6,000円 課長職 5,000円 園長職 4,000円			21 千円	0 円
宿日直手当	週休日等における日直勤務に対し4,200円 (年末年始8,400円)			538 千円	5,973 円

5 特別職の報酬等の状況(平成28年4月1日現在)

区分		給料月額等	
給料	町 長	740,000 円	(参考)類似団体における最高/最低額 850,000 円 / 543,200 円
	副 町 長	600,000 円	673,000 円 / 486,000 円
報酬	議 長	340,000 円	375,000 円 / 230,000 円
	副 議 長	280,000 円	310,000 円 / 180,000 円
	議 員	250,000 円	290,000 円 / 157,000 円
期末手当	町 長	(平成27年度支給割合)	
		3.15 月分	
	副 町 長	(平成27年度支給割合)	
		3.15 月分	
	議 長	(平成27年度支給割合)	
		3.15 月分	
3.15 月分			
退職手当	町 長	(算定方式)	(1期の手当額) (支給時期)
		給料月額×勤続月数×0.42	14,918,400 円 任期ごとに支給
副 町 長	(算定方式)		(1期の手当額) (支給時期)
	給料月額×勤続月数×0.25	7,200,000 円	任期ごとに支給

注 退職手当の「1期の手当額」は、4月1日現在の給料月額及び支給率に基づき、1期(4年=48月)勤めた場合における退職手当の見込み額です。

6 職員数の状況

(1) 部門別職員数の状況と主な増減理由

(各年4月1日現在)

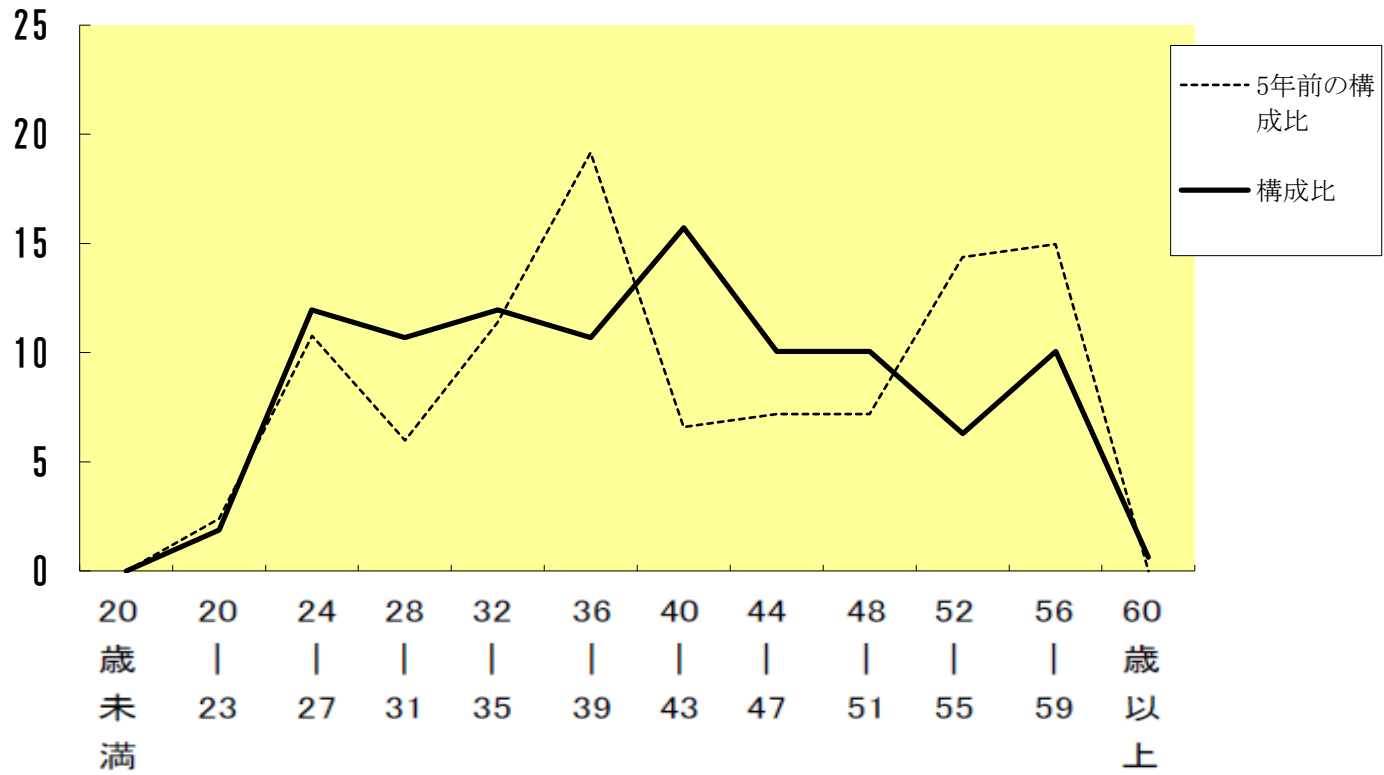
部門	区分	職員数(人)			対前年増減数(人)			H27～H28主な増減理由	
		平成26年	平成27年	平成28年	平成26年	平成27年	平成28年	減員	増員
普通 会 計 部 門	議会	3	2	2	0	△1	0		
	総務	38	39	35	0	1	△4	・振興計画策定業務の終了による人員の減(▲1) ・公共交通業務を土木部門へ移管したことによる人員の減(▲1) ・基幹システム移行終了による人員の減(▲1)	・選挙事務(参議院選挙及び県知事選挙)のための人員の増(1)
	税務	10	10	10	0	0	0		
	農水	9	9	9	△2	0	0		
	商工	6	5	5	0	△1	0		
	土木	14	15	19	1	1	4		・LRT事業推進担当係を創設したことによる人員の増(2) ・公共交通業務が移管されたことによる人員の増(1) ・工業団地拡張計画に伴う業務増(1)
	民生	29	28	28	△1	△1	0		
	衛生	13	13	10	3	0	△3	・教育委員会へスポーツ振興業務を移管したことによる人員の減(▲3)	
	計	122	121	118	1	△1	△3	<参考> 人口1万人当たり職員数 73.96 人 (類似団体の人口1万人当たり職員数 74.98 人)	
	教育部門	27	24	27	△7	△3	3	・施設管理業務をシルバー人材センターへ委託したことによる 人員の減(▲1)	・芳賀地区教育研究協議会の事務に伴う業務増(1) ・町長部局からスポーツ振興業務が移管されたことによる業務増(3)
小計	149	145	145	△6	△4	0	<参考> 人口1万人当たり職員数 90.88 人 (類似団体の人口1万人当たり職員数 90.63 人)		
公営 企業 等 会 計 部 門	下水道	3	3	3	0	0	0		
	その他	11	11	11	2	0	0	・後期高齢者医療広域連合への職員派遣終了による人員の減(▲1)	・介護保険制度改正による業務増(1)
	小計	14	14	14	2	0	0		
合計		163 (198)	159 (198)	159 (198)	△4 0	△4 0	0 0	<参考> 人口1万人当たり職員数 99.66 人	

注 1 職員数は地方公共団体定員管理調査に基づく一般職に属する職員数です。

2 ()内は、条例定数の合計です。

(2) 年齢別職員構成の状況（平成28年4月1日現在）

区分	20歳未満	20歳～23歳	24歳～27歳	28歳～31歳	32歳～35歳	36歳～39歳	40歳～43歳	44歳～47歳	48歳～51歳	52歳～55歳	56歳～59歳	60歳以上	計
職員数	0人	3人	19人	17人	19人	17人	25人	16人	16人	10人	16人	1人	159人



注 この表における職員数は、教育長を除いた一般職員数です。

(3) 職員数の推移

(単位:人・%)

年度 部門別	平成23年	平成24年	平成25年	平成26年	平成27年	平成28年	過去5年間の 増減数(率)
一般行政	121	124	121	122	121	118	△3 (0.02%)
教育	34	32	34	27	24	27	△7 (-0.20%)
公営企業等会計	13	12	12	14	14	14	1 (0.09%)
総合計	168	168	167	163	159	159	△9 (-0.03%)

注 各年における定員管理調査において報告した部門別職員数です。