

お知らせ

就活フェア2022in芳賀町

求職者の町内企業への就職促進および正規雇用化を図るため、町と真岡公共職業安定所で就活フェアを開催します。詳細は、町ホームページをご確認ください。

日時/11月21日(月) 14:00~16:00

場所/町工業団地管理センター

対象/①一般求職者②令和5年3月卒業予定の大学・短大・高専・専門学校等の卒業予定者

商工観光課商工係

☎028(677)6018



原油価格および物価高騰対策支援金

期限/12月28日(水)

備考/申請書等は町ホームページでダウンロードできます。

■中小企業等

対象/中小企業信用保険法第2条に規定する中小企業者または小規模企業者に該当し、町内に主たる事業所を有する法人または個人

補助金額/

売上高	支援金額
1,000万円以上の者	5万円
600万円以上1,000万円未満の者	4万円
200万円以上600万円未満の者	3万円
100万円以上200万円未満の者	2万円
100万円未満の者	1万円
開業から決算期を迎えていない法人 令和4年1月以降に開業した個人	1万円

※法人は、直近の法人税確定申告書および法人事業概況説明書の写し、個人は、令和3年分の確定申告書および収支内訳書の写しで売上高を確認します。



詳細は町ホームページ▶
商工観光課商工係

☎028(677)6018

令和4年度

二十歳のつどい参加受付

民法改正により、成年年齢が18歳に引き下げられました。成人式を「二十歳のつどい」に改称し、これまでと同様に20歳を対象に開催します。対象者には通知を送付しました。参加を希望する人は参加届を提出してください。

期日/令和5年1月8日(日)

対象/平成14年4月2日~平成15年4月1日生まれの人で、芳賀中学校卒業生または町内在住者

締切/11月4日(金)

提出先/町民会館、生涯学習センター

町民会館 ☎028(677)0009

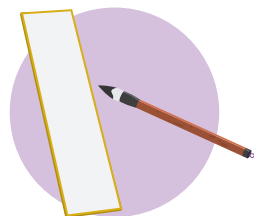
「文芸芳賀」第33号作品募集

募集作品/随筆、詩、短歌、俳句、川柳
投稿料/1部門1,000円、2部門以上2,000円

締切/11月26日(土)

発行/令和5年3月予定

町民会館 ☎028(677)0009



全国一斉 女性の人権ホットライン 強化週間

11月18日(金)~24日(木)

8:30~19:00

(土、日曜日は、10:00~17:00)

電話相談☎0570(070)810

岡宇都宮地方務局栃木県人権擁護委員連合会

イベント・講座

三遊亭好楽・三遊亭小遊三・立川談笑 落語三人会



「笑点」でもお馴染みの三遊亭好楽と三遊亭小遊三、古典落語に現代の息吹を吹き込む立川談笑による豪華落語会をお楽しみください。

日時/令和5年1月15日(日) 14:00開演

場所/町民会館ホール

前売り券/11月12日(土)発売、3,500円

町民会館 ☎028(677)0009

筆ペン講座(全2回)

筆ペンできれいな文字を書きませんか。初心者受講もお待ちしています。

開催日/12月10日(土)、令和5年1月21日(土)

時間/10:00~12:00

場所/生涯学習センター

対象/町内在住、在勤者

材料費/200円程度

定員/8人

申込/11月15日(火)まで

町民会館 ☎028(677)0009

大人チャレンジクラブ参加者募集

「未来に残したい伝統食」について学びます。

対象/20歳以上の町内在住・在勤者

場所/生涯学習センター調理室

内容/

内容	日時	材料費
ヘルシーで美味しいおせち料理に挑戦	12月17日(土) 9:30~11:30	1,500円程度
味噌作り	1月14日(土) 9:30~11:30	1,000円 (味噌2kg分)

定員/8人ずつ※定員を超えた場合は抽選

募集/11月15日(火)~22日(火)

町生涯学習センター

☎028(677)0306

生涯学習講演会

性的指向や性自認にかかわらず、誰もが自分らしく生きられる社会の実現に向け、私たちは何をしたらよいのか一緒に考えてみませんか。申し込みは不要です。

日時/11月26日(土) 13:30~15:30(13:00開場)

場所/町民会館ホール

演題/多様な性と性的マイノリティ

講師/前川直哉氏(福島大学教育推進機構高等教育企画室准教授)

入場料/無料

町民会館 ☎028(677)0009

健康福祉掲示板

脳の健康教室「がんばる脳」

9~11月は芳賀赤十字病院のリハビリ専門職による認知症予防の講話と体験があります。11月は、言語聴覚士と一緒に、口や耳を使って症予防を体験します。

日時/11月29日(火) 13:30~15:30

場所/温泉健康センター

対象/65歳以上の町内在住者

持ち物/飲み物、室内運動靴、動きやすい服装で参加

町健康福祉課地域包括支援センター係

☎028(677)6080



11月の栄養相談・こころの相談(予約制)

【栄養相談】10日(木)

【こころの相談】9日(水)、18日(金)

町健康福祉課健康係

☎028(677)6042

11月の休日・祝日当番薬局

3日(木)	とちぎ薬局芳賀店 (市貝町上根162-5) ☎0285(81)6822
13日(日)	ファミリー薬局 (祖母井1708-28) ☎028(677)5008
20日(日)	つくも薬局芳賀 (祖母井南3-1-7) ☎028(678)5895
23日(水)	ピノキオファーマシーズ市貝赤羽店 (市貝町赤羽2658-22) ☎0285(81)7505

後期高齢者健康診査個別健診

対象/75歳以上の人で、栃木県後期高齢者医療の被保険者である町内在住者(対象者には個別通知を送付)※ただし次のいずれかに該当する人は除きます。①令和4年度中に75歳に達する人②令和4年度中に同一項目の健診(総合検診・人間ドック)を受診した人③施設に入所している人④糖尿病等の生活習慣病で医療機関において受診または治療を受けている人

期間/11月30日(水)まで

指定医療機関/松谷内科胃腸科クリニック、和久医院、金子内科クリニック、芳賀メディカルクリニック、芳賀中央病院(市貝町)

料金/無料

受診の流れ/①健康福祉課に申し込みをして受診票を受け取る②本人が医療機関に予約する③受診票を持って医療機関で受診する

町健康福祉課健康係

☎028(677)6042

11月12日~25日 「女性に対する暴力をなくす運動」

性暴力を、なくそう

相手の望まない性的な行為は、性暴力です。性暴力は、性別や年齢にかかわらず起こります。身近な人や交際相手、配偶者から被害を受けることもあります。つらいことや不安なことは、ひとりで抱え込まず、まずは相談してください。

相談機関/

とちぎ男女共同参画センター相談ルーム
☎028(665)8720

県健康福祉センター
☎0285(82)2139

認定NPO法人ウイメンズハウスとちぎ
☎028(621)9993

とちぎ性暴力被害者サポートセンターとちエール
#8891