

令和5年8月開業予定の

# LRTに乗ろうよ!

## まずはお近くの停留場へ

主要な5カ所の停留場付近には、バスや車、自転車などとの乗り換えが可能なトランジットセンター（TC）を設けます。



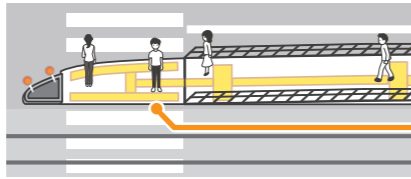
詳しく知る



町内では、管理センター敷地内に「芳賀工業団地トランジットセンター」を整備しました。路線バスやデマンド交通、タクシー、一般送迎車の乗降場や駐輪場、待合所、トイレが設置されています。

## 停留場への出入りは横断歩道から

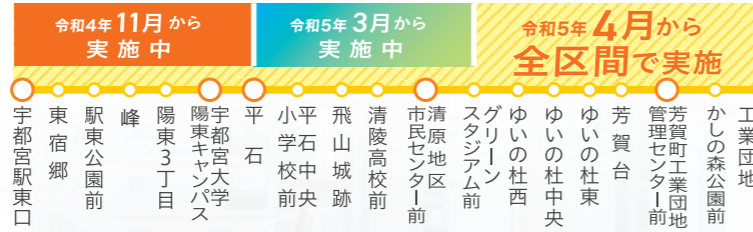
停留場へ出入りするときは、歩行者用の信号機が青になってから横断歩道を渡ります。



停留場から出るときは、黄色の点字ブロックの内側で待ちます。

# 今月から全線で試運転を実施

今年8月の開業に向けて、いよいよ今月から町内でも試運転が始まります。また、5月からは宇都宮ライトレールが習熟運転を実施する予定です。



## くらしナビ —防災—

確認しましょう

# ハザードマップが新しくなります

現行のハザードマップの作成から約5年が経過しました。災害にまつわるさまざまな状況が変化していることから、ハザードマップを改訂します。新しいハザードマップは4月下旬から町民の皆さんのもとに配布しますので、差し替えをお願いします。

図総務課地域安全対策係 ☎028(677)6029



A4サイズを広げるマップから、B4サイズの冊子に刷新!

### 鬼怒川と五行川の浸水想定区域 土砂災害警戒区域



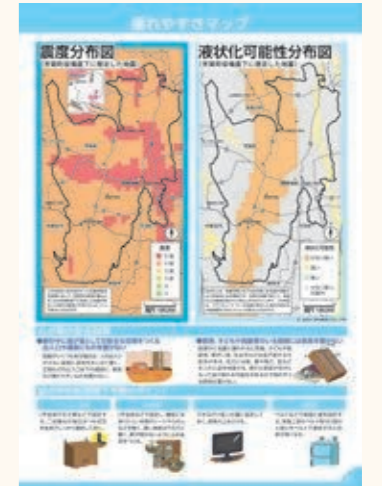
NEW 地図を刷新し、町内全域を7ページに分けて掲載  
NEW 鬼怒川と五行川に加え、野元川と大川、ため池の浸水想定区域を追加

### マイ・タイムライン 避難行動判定フロー



NEW マイ・タイムライン（防災行動計画）や避難行動判定フローを新規掲載し、避難行動の目安を確認しやすく

### 災害発生時に身を守る方法 避難情報の入手方法



NEW 風水害や土砂災害に加え、地震や大雪などの災害対策情報を追加

町民の皆さんには所属の自治会や行政区を通して配布するほか、次の町有施設でも配布します。ご利用ください。

役場総務課 町民会館 生涯学習センター 生涯学習センター水橋分館 総合情報館  
また、町防災WEBからも確認することができます。

特集 ①  
特集 ②  
特集 ③  
特集 ④  
特集 ⑤  
特集 ⑥