

# 広報 はが

8

令和5年8月 No.820



## 特集① ライトラインスタート！

- ② 芳賀町の美味しい農産物の「ブランド化」推進中
- ③ 農業委員と農地利用最適化推進委員が決まりました
- ④ 防災特集1 確認しましょう今できること
- ⑤ 環境特集⑩わたしたちができること
- ⑥ 新型コロナウイルス関連情報



ついに開業！

## 8.26 芳賀・宇都宮LRTスタート！

防災行政無線の放送内容を無料電話で聞くことができます  
☎0800(800)3799 (無料) ※放送から1時間以内  
問総務課地域安全対策係 ☎028(677)6029



▲電話帳に登録を！





# スタート!

岡都市計画課LRT整備係 ☎028(677)6161



LRT開業記念  
特設サイト



特集①  
特集②  
特集③  
特集④  
特集⑤  
特集⑥

## 2 ライトラインパレード

パフォーマーや  
マーチングバンドと一緒に  
一番列車をお出迎え!

日時 8月26日(土) 11:40~12:10(約30分)※予定

場所 ダイワロイネットホテル前から  
東宿郷停留場付近まで(約200m)

●沿道から自由観覧できます。※来場状況を踏まえ、入場等を規制する場合があります。

## 3 キッズ・ジュニア先行乗車企画

8/6(日)まで  
募集中!

芳賀町、宇都宮市の未来を担う世代の  
思い出になるよう、特別列車を運行します!

日時 8月26日(土) パレード終了後~  
14:00ごろまで(予定)



パレード会場では  
開業記念  
**ハベルティ  
配布!**  
(数量限定)



一般の皆さんの  
乗車は**15:00以降**を  
予定しています。



### パレード開催場所

一般観覧エリア

東宿郷停留場

9:30~13:00 車両は通行できません。

通行止め区間



全車両進入禁止

## 4 ライトライン フラッグ授与式・到着式

たくさんの寄せ書きを  
ありがとうございます!

各停留場で、芳賀町長や宇都宮市長から  
地元の代表へ、皆さんからのメッセージ入り  
フラッグの授与式と掲出を行います。



### 授与式会場

日時 8月26日(土)  
12:10以降

- 平石停留場
- 清原地区市民センター前停留場
- 芳賀・高根沢工業団地停留場

記念の瞬間を  
動画で撮影!

開業当日は、LRT車内から  
動画撮影を行っています。  
会場に見に行くと  
オフィシャルムービーに  
映れるかも!

### ライトライン開業記念

### ハッシュタグキャンペーン

**#ライトラインなう**を  
つけて、写真や動画を **Twitter** に投稿しよう!

ハッシュタグをつけて投稿した人の  
中から、豪華賞品をプレゼント!

あなたの動画が  
オフィシャルムービーに  
採用されるかも!?



とちテレで生中継!

### 「LIGHTLINE 芳賀・宇都宮LRT いよいよ開業」

放送時間  
10:00~12:00

出演  
篠田和之  
松村優花  
その他、スペシャル  
ゲストも!(予定)



## LRTの沿線ではイベントが盛りだくさん!

8/26 土 **ペデフェス!**  
[場所] JR宇都宮駅西口 ペDESTリアンデッキ

9/2 土 **LIGHTLINE まんぶくフードフェスタ**  
[場所] 清原中央公園

9/3 日 **清原球場 Fitness Festa**  
[場所] 宇都宮清原球場

8/27 日 **トワイライトフェス**  
[場所] 飛山城史跡公園

9/2 土 **消防救急フェア**  
[場所] ショッピングモール ベルモール

9/24 日 **LIGHTLINE Enjoy Day in芳賀**  
[場所] かしの森公園

イベント情報は、**LRT開業記念特設サイト**と  
広報はがが9月号でお知らせします!

※実施内容は変更となる場合があります。



ついにこの日がやってきた!

時刻表等は  
こちらから!



# ライトラインに乗ろう!

**運行間隔** 約8分～約12分間隔 ※土日祝は約12分間隔(開業当初)

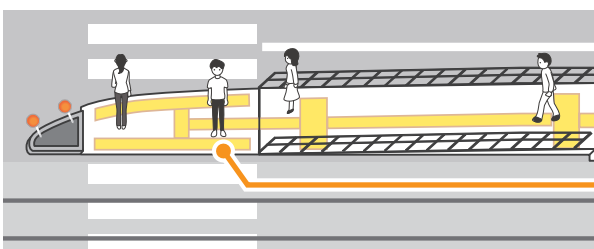
**運賃** 150～400円

**運行時間帯** 6:00台～23:00台

1

## 停留場へ入る

停留場へ入るときは、歩行者用の信号機が青になってから横断歩道を渡ります。



停留場から出るときは、黄色の点字ブロックの内側で待ちます。

**!** 横断歩道以外から停留場に入る事は大変危険です。必ず横断歩道から出入りしてください。

## 接近表示器で安全を確認!

以下のような場所には、接近表示器が設置されています。

- 道路と軌道敷が交差する場所
  - 信号機のない停留場
  - 軌道敷の横断場所
- (接近表示器はルート全域で16カ所あります)



**接近表示器**  
LRTが接近すると音声・文字・光で知らせます。

矢印 ← は LRTの進行方向

「電車がきます」の表示がされている間は横断しないでください

目視でも安全を確認した上で通行しましょう。

## クルマとLRTの交通ルール ドライバーの皆さんへ

**!** 黄色の矢印は LRT専用

ドライバーの皆さんはこれまで通り車の信号の表示に従ってください。

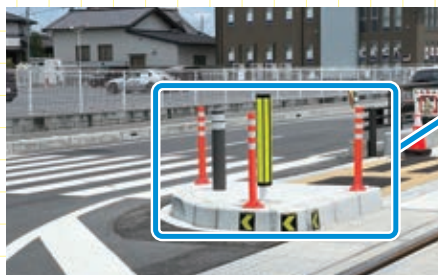


**!** 停留場へ出入りする歩行者に注意

**!** 軌道敷内や停留場の近くは 駐停車できません (道路交通法第44条)

**!** 交差点内の交通島に注意

交通島は、自動車の進入を防止する構造物です。軌道を横断して右折やUターンをする際は、交通島に乗り上げないように注意しましょう。



**交通島**  
停留場のある交差点には、自動車の進入を防止するための「交通島」があります。



芳賀・高根沢工業団地から

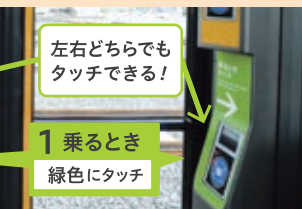
# 停留場と運賃一覧

- トランジットセンター(乗り換え施設)
- 停留場(カッコ内)は副停留場名

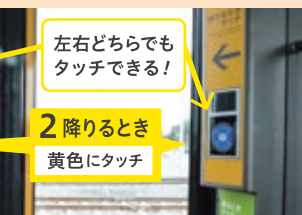
150円	150円	150円	150円	200円	200円	250円	250円	300円	300円	350円	350円	350円	350円	400円	400円	400円		
芳賀・高根沢工業団地	かしの森公園前	芳賀町工業団地管理センター前 (トドコーポレーション栃木芳賀工場前)	芳賀台	ゆいの杜東 (ホダカス栃木中央ゆいの杜店前)	ゆいの杜中央	ゆいの杜西 (阿久津整備前)	グリーンスタジアム前 (ヘキヤノン前)	清原地区市民センター前	清陵高校前 (作新大・作新短大前)	飛山城跡 (アキモ前)	平石中央小学校前	平石	宇都宮大学陽東キャンパス (ヘルモール前)	宇都宮リハビリテーション病院前 陽東3丁目	峰 (シービーシヤパン本社前)	駅東公園前 (栃木銀行宇都宮東支店前)	東宿郷	宇都宮駅東口 (ライトキューブ宇都宮前)

## 2 乗車・降車する

### 利用する場合



✓ SuicaやPASMOなどの全国相互利用サービス対象のICカード



車内でICカードのチャージ(入金)が可能です。  
チャージは、先頭車両と後方車両にある運賃箱よりチャージ可能です。

### 現金を利用する場合

#### 乗るまえに

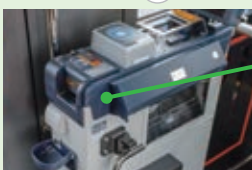
整理券発行機から整理券を取る

整理券発行機は進行方向前方に設置されます。



#### 降りるとき

進行方向先頭の扉から降車してください



運賃箱に整理券と運賃を入れる

運賃箱は先頭車両内の運転席付近にあります。

### おつりは出ません!



小銭がない場合は、車内で両替をお願いします

両替できる紙幣 1000 両替できる硬貨 500 100 50

※新500円硬貨や2024年以降に発行予定の新紙幣も利用できます。

## 3 停留場から歩道へ

停留場から出るときも、歩行者用の信号機が青になってから横断歩道を渡ります。

### Q LRTの定期券はどこで買えますか?

A LRTの定期券は車両基地の窓口、JR宇都宮駅東口停留場の窓口で販売を予定しています。

そのほかよくある質問はこちら



宇都宮ライトレール株式会社  
☎.028(666)6017

### ⚠️ 軌道敷内は走行できません

ただし、次の場合、軌道敷内を通行することができます。(道路交通法第21条)

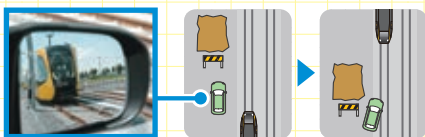
#### ✓ 右左折・直進・Uターンのために横切るとき



軌道敷を横切る場合は、軌道敷内で停車することがないように、進行先の混雑状況を十分確認してください。

#### ✓ 危険防止のためやむを得ないとき

工事や倒木などで道幅に十分な広さがないときは、軌道敷内を通行することができます。



軌道敷内に入線する場合は、必ずミラーと目視で安全を確認してください。その際、LRTが接近している場合は、一時停止して通過するのを待ちましょう。

## LRT軌道敷周囲バリケード撤去のお知らせ

開業に向け、7月下旬からLRT軌道敷周囲のバリケードを順次撤去しています。

軌道敷内は走行できませんので注意して走行しましょう。





**LRT**の  
開業に合わせ  
2023.8.26 開業!

# 芳賀工業団地トラ

## トランジットセンターとは？

- LRTやバス、タクシー、デマンド交通、車、自転車など、
- 「LRTから車やバス」「デマンド交通からLRT」など、

### 全体図

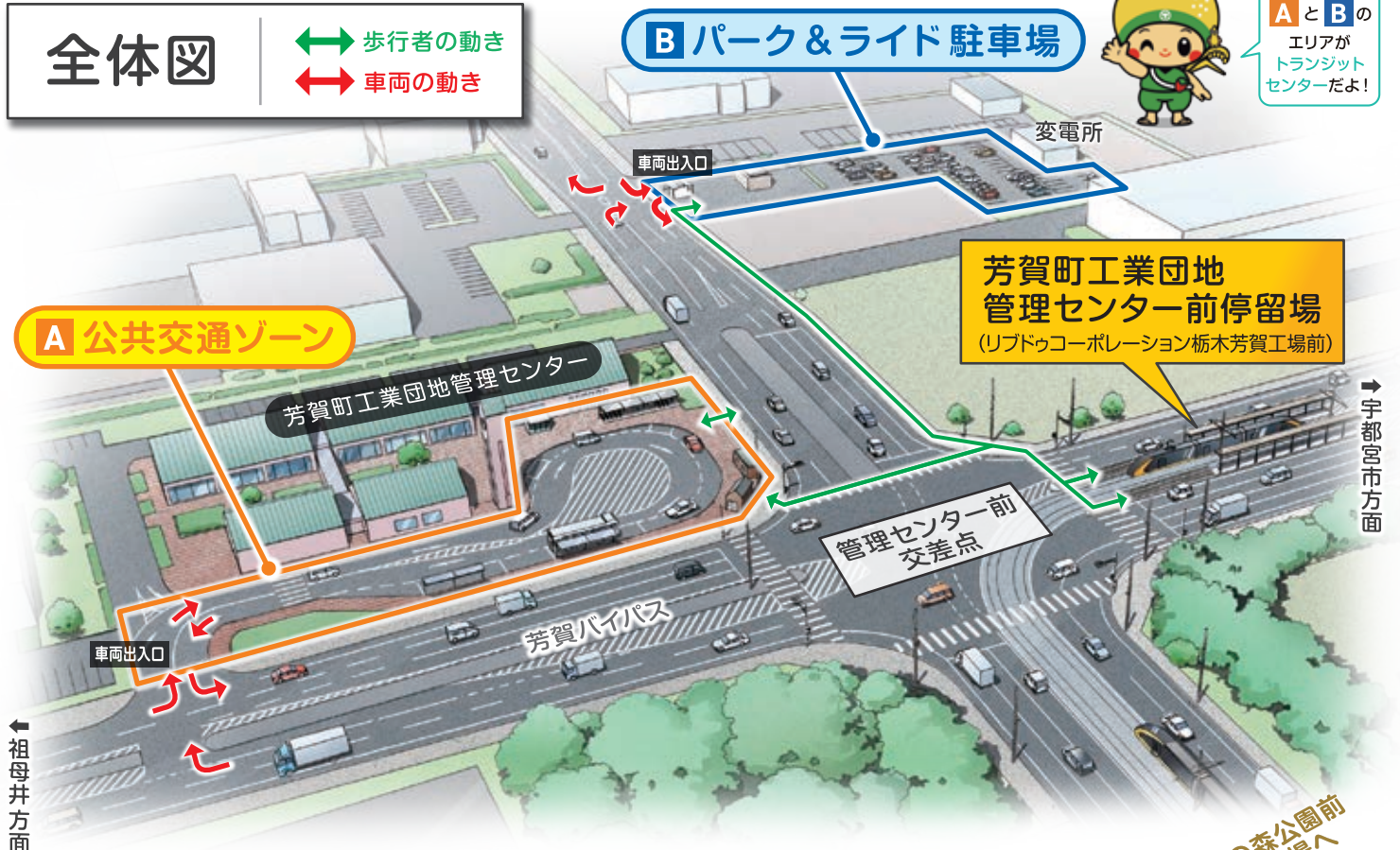
- ↔ 歩行者の動き
- ↔ 車両の動き

### B パーク＆ライド 駐車場



AとBの  
エリアが  
トランジット  
センターだよ!

### A 公共交通ゾーン



芳賀町工業団地  
管理センター前停留場  
(リブドゥコーポレーション栃木芳賀工場前)

各種交通手段から、芳賀工業団地トランジットセンターで  
**LRT**に乗り換えて、移動もスムーズに!

- 車で
- バスで
- デマンド  
タクシーで
- 二輪車で
- 自転車で
- 徒歩で

芳賀工業団地  
トランジットセンターから  
**LRT**に乗り換え

芳賀町工業団地  
管理センター前停留場  
(リブドゥコーポレーション栃木芳賀工場前)

たとえば

スポーツ 観戦へ!	グリーンスタジアム前 〈キャノン前〉停留場へ	運賃 200円 所要時間 約13分
通勤・通学で!	清陵高校前 〈作新大・作新短大前〉停留場へ	運賃 250円 所要時間 約18分
お買い物に!	宇都宮大学陽東キャンパス 〈ベルモール前〉停留場へ	運賃 350円 所要時間 約30分
さらに乗り換え する時も!	宇都宮駅東口 〈ライトキューブ宇都宮前〉停留場へ	運賃 350円 所要時間 約41分

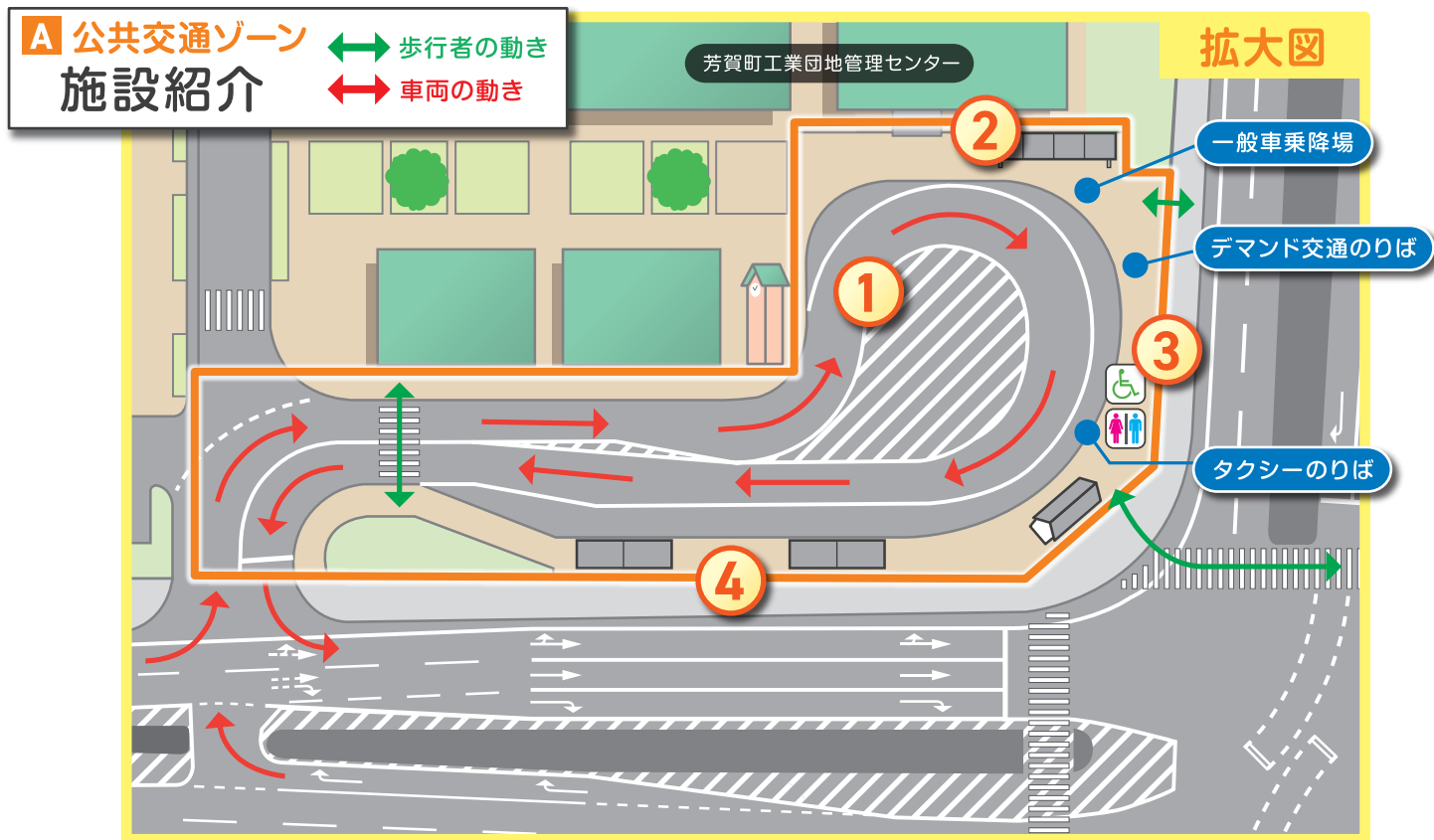
\*運賃・所要時間は令和5年7月21日現在の情報です。変更になる場合があります。





# ンジットセンターの利用を開始!

さまざまな交通手段が連携する、交通結節点(乗り換え拠点)のことです。  
各種交通手段の乗り換えがスムーズに行えます。



## ① ロータリー (デマンド交通・タクシー等)

一般車の送迎やデマンド交通、タクシーの乗降場として利用可能です。



## ② 駐輪場(約20台) 無料

自転車を置いてLRT等にすぐ乗ることができます。



## ③ トイレ・待合所 (写真左) (写真右)

天候や季節に左右されず、快適に過ごせる待合室です。すぐ隣にはトイレがあります。



## ④ バス乗降場

LRT開業後の8月27日(日)以降は、路線バスの乗り入れが芳賀工業団地トランジットセンターになります。

※LRTの開業日の8月26日(土)とは異なりますので、ご注意ください。  
※8月27日(日)以降は、既存の芳賀町バスターミナルに路線バスの乗り入れはしません。

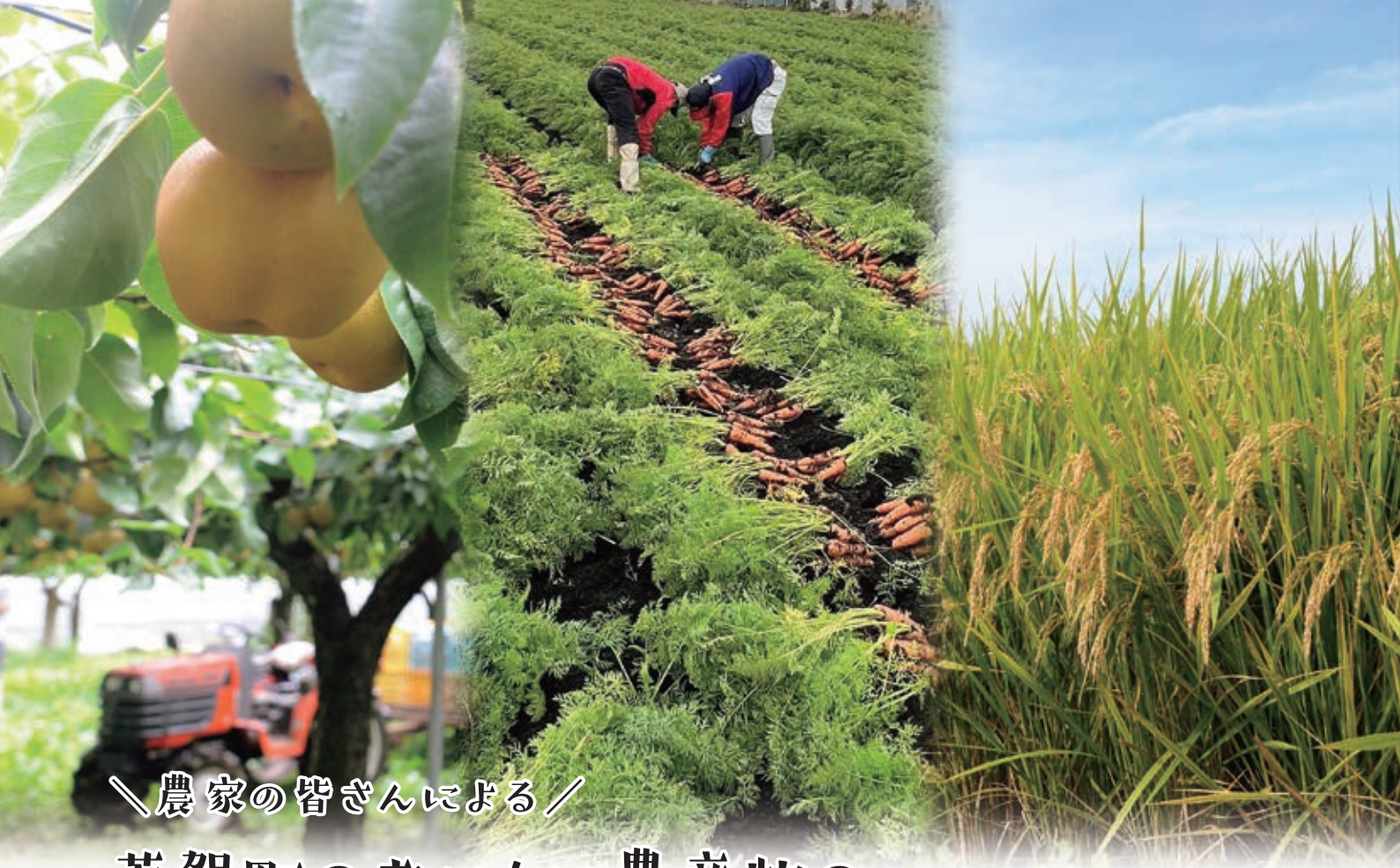


## B パーク＆ライド駐車場 駐車場(55台)・駐輪場(約20台) 無料

既存の芳賀町バスターミナルは、パーク＆ライド駐車場となります。車を停めて、LRT等でお出かけるのに便利です。

既存施設(待合所・トイレ・駐輪場)も引き続き利用できます。





／農家の皆さんによる／

## 芳賀町のおいしい農産物の 「ブランド化」推進中！

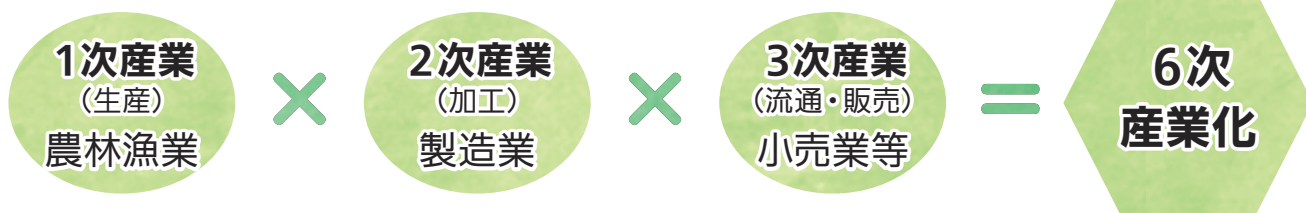
芳賀町にはおいしい農産物がたくさんあります。町では、農産物の付加価値向上やたくさんの人に町内の農産物を食べてもらうことを目指しており、その一環として“6次産業化”を図る農業者の支援を行っています。

固農政課農業振興係 ☎028(677)1110

### 農産物ブランド化のキーワード 6次産業化とは？

農産物のブランド化において、キーワードとなるのが「6次産業化」です。

6次産業とは「1次産業としての農林漁業と、2次産業としての製造業、3次産業としての小売業等の事業との総合的かつ一体的な推進を図り、地域資源を活用した新たな付加価値を生み出す取組」のことです。



農業者が「生産」に加え、「加工」と「流通・販売」まで一貫して手掛けることで、農産物の付加価値を高めることができます。

農産物の魅力を知る農業者が、生産した農産物の魅力を活かして加工し、直売所やさまざまなイベントへの出店などを通して販売しています。町内でも6次産業化に取り組む農業者が増えています。



「芳賀町農産物ブランド化支援事業費補助金」

町の農産物のブランド化のため、農産物を加工する設備の導入、新製品の開発などの経費に対して補助金を交付するものです。

令和4年度には、この補助金を活用して3商品が開発、発売されました。皆さんに開発への思いをお聞きました。

対 象

- ・ 認定農業者、認定新規就農者、農業者で組織する団体
- ・ 町内で引き続き1年以上ほ場を耕作し、農産物を出荷する人

対象経費

- ・ 機械や装置の購入費
- ・ パッケージなどの設計、デザイン、製造などの経費 など

補助金額

補助対象経費の2分の1以内、上限10万円



生井果樹園  
梨のステーキソース

商品開発のきっかけは？

台風の影響で販売できなくなってしまった梨を何とかしたいという思いで作った商品です。

ステーキソースを開発した理由は？

自分の趣味でもあるバーベキューやキャンプの時に使えるといいなと考えて、ステーキソースを選びました。

おすすめの食べ方は？

お肉のみならず、サラダや豆腐などにも使えます。しょうゆ・塩の2種類がありますが、特に塩だれは、さまざまな料理に使えそうです。



生井さん(給部)



小林農園  
にんじンドレッシング

商品開発のきっかけは？

大きくなりすぎてしまったニンジンを何かに使えないかと思ったことがきっかけです。野菜でドレッシングを作っている人の話を参考にしました。

こだわった点は？

ニンジンの甘さを活かすこと。ゆでたニンジンを使ったり、ニンジンのしぼり汁を入れることでさらに甘く仕上げました。

おすすめの食べ方は？

サラダの他、温野菜などにもおすすめです。ニンジンの甘さを味わってもらえそうです。



小林さん(ハツ木)



つばさ農場  
玄米甘酒

商品開発のきっかけは？

お米の消費拡大に加え、自分たちの農作物を使って“芳賀町の手みやげ”になるものを作りたいと思ったことがきっかけです。

おすすめの使い方は？

水のほか、豆乳や牛乳で割ったり、イチゴとヨーグルトを入れてスムージーにしたり、パン作りに使ったり、お料理などにも使えます。

商品開発に取り掛かってみて

味わってくれる皆さんの笑顔を想像しながら楽しんで取り組みました。普段の農作業と共に楽しんでいます。



土井さん(東水沼)

芳賀町の美味しい農産物に、新たな価値をプラスできる「ブランド化」。

「自分の作っている農産物を活かした商品を作りたい」「ブランド化や6次産業化に興味がある」と考えている農業者の皆さん、まずは、農政課農業振興係へご相談ください。

また、町内の美味しい農産物と、それらを加工した6次産業化商品は道の駅はがなどで購入できます。ぜひご賞味ください。



# 地域の農業者の代表 **新しい農業委員会委員と**

町農業委員会は、7月20日に新体制での活動がスタートしました。  
新しく選任された農業委員11人、農地利用最適化推進委員14人を紹介します。地域のリーダーとなり、農地の有効利用を進め、農業経営のさらなる発展を図っていきます。

## **農業委員会委員**

○任期 令和5年7月20日～  
令和8年7月19日（3年間）

○農業委員の役割

- ①農地の賃借・売買の許可、決定
- ②遊休農地に対する助言・指導
- ③農地転用許可への意見

### 祖母井地区



祖母井  
小林 広美



稲毛田  
岩村 隆



上延生  
小林 芳晴



下延生・与能  
大根田 源一

### 南高地区



下高根沢北部  
黒崎 陽子



下高根沢中・南部  
黒崎 浩



芳志戸・ハツ木・上稲毛田・給部  
阿久津 信市

### 水橋地区



東水沼  
酒井 和夫



西水沼・北長島  
綱川 祥史



東高橋  
小林 峰子



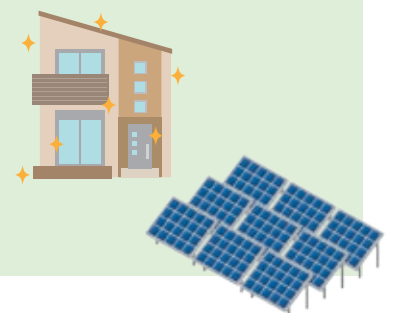
西高橋・打越新田  
黒崎 俊行

## 農地転用について **違反転用は厳禁です!**

農地を農地以外の目的で使用するときは、農業委員会へ許可申請または農業委員会への届出が必要です。農地の条件や使用目的により判断基準が異なりますので、必ず事前に町農業委員会へお問い合わせください。

(例1) 住宅の拡張・新築、駐車場や農作業用倉庫の建築

(例2) 太陽光システム設置、砂利採取





# 農地利用最適化推進委員が決まりました

※敬称略 ※大字名は担当地区

☎農業委員会農地係 ☎028(677)6047

## 農地利用最適化推進委員

○任期 令和5年7月20日～  
令和8年7月19日（3年間）

- 農地利用最適化推進委員の役割
- ①担い手への農地利用の集積・集約化の推進
  - ②耕作放棄地の発生防止・解消
  - ③新規参入の支援活動

### 祖母井地区



祖母井  
金田 正



稲毛田  
佐藤 一典



上延生  
岩崎 進



下延生  
手塚 孝夫



与能  
直井 純一

### 南高地区



下高根沢北部  
小林 康男



下高根沢中・南部  
酒井 紀之



芳志戸  
黒崎 文雄



八ツ木  
大林 厚雄



上稲毛田・給部  
鈴木 省一

### 水橋地区



東水沼  
菊地 方敏



西水沼・北長島  
岡田 毅



東高橋  
荒井 昭雄



西高橋・打越新田  
阿久津 正好

### 地域計画について **ご協力をお願いします!**

全国的に農業者が減少傾向にあります。地域計画とは、おおよそ5年から10年後に誰がどこの農地を耕作するか話し合うことで、将来の地域農業を守っていくものです。農業委員と農地利用最適化推進委員を中心に、農業者や地権者をはじめとした地域の皆さんで話し合いを行いますので、地域計画の策定に向けご協力をお願いします。





# 自宅の備蓄品

防災において最も重要なのは「自助」です。今のうちから、もしもの時に何が必要で、何を用意しておくべきなのかを考えておきましょう。



自助 共助 公助  
防災特集1

災害対策できていますか？

確認しましょう **今** できること

災害はいつ起こるか分かりません。災害対策には、日頃からの備えが重要です。自分や家族を災害から守るため、今できることを考えてみませんか。

問総務課地域安全対策係 ☎028(677)6029

## 防災ハザードマップ

町では、災害に備え「防災ハザードマップ」を発行しています。令和5年3月に改訂を行いました。

中を開いて、自分の家の場所と避難情報や避難所を確認しましょう。浸水想定区域などに加え、避難の方法や風水害対策、地震対策などの情報が掲載されています。



＼我が家は揺れやすい？／

**揺れやすさマップ**

**震度分布図**  
震度分布図は、地震発生時に想定される震度を示しています。震度が高い地域は、建物や家具が揺れやすくなります。

**液状化可能性分布図**  
液状化可能性分布図は、地震発生時に想定される液状化の危険性を示しています。液状化が発生すると、地盤が柔らかくなり、建物や道路が沈んだり傾いたりする可能性があります。

※このマップは、過去の地震調査結果に基づいて作成されています。最新の調査結果が発表された場合は、このマップを改訂いたします。

＼いつ、どのように行動する？／

**マイ・タイムライン**

災害時のあらゆる行動を思い起こし、家族で決めた避難先・集合場所、連絡方法は家族全員で書き込みましょう。

災害発生時	災害発生直後	災害発生後	災害発生後
1. 地震発生	2. 揺れが収まるまで	3. 揺れが収まったら	4. 避難場所へ避難
5. 避難場所へ避難	6. 避難場所での行動	7. 避難場所からの移動	8. 避難場所での行動
9. 避難場所での行動	10. 避難場所からの移動	11. 避難場所での行動	12. 避難場所からの移動
13. 避難場所での行動	14. 避難場所からの移動	15. 避難場所での行動	16. 避難場所からの移動
17. 避難場所での行動	18. 避難場所からの移動	19. 避難場所での行動	20. 避難場所からの移動
21. 避難場所での行動	22. 避難場所からの移動	23. 避難場所での行動	24. 避難場所からの移動
25. 避難場所での行動	26. 避難場所からの移動	27. 避難場所での行動	28. 避難場所からの移動
29. 避難場所での行動	30. 避難場所からの移動	31. 避難場所での行動	32. 避難場所からの移動
33. 避難場所での行動	34. 避難場所からの移動	35. 避難場所での行動	36. 避難場所からの移動
37. 避難場所での行動	38. 避難場所からの移動	39. 避難場所での行動	40. 避難場所からの移動
41. 避難場所での行動	42. 避難場所からの移動	43. 避難場所での行動	44. 避難場所からの移動
45. 避難場所での行動	46. 避難場所からの移動	47. 避難場所での行動	48. 避難場所からの移動
49. 避難場所での行動	50. 避難場所からの移動	51. 避難場所での行動	52. 避難場所からの移動
53. 避難場所での行動	54. 避難場所からの移動	55. 避難場所での行動	56. 避難場所からの移動
57. 避難場所での行動	58. 避難場所からの移動	59. 避難場所での行動	60. 避難場所からの移動
61. 避難場所での行動	62. 避難場所からの移動	63. 避難場所での行動	64. 避難場所からの移動
65. 避難場所での行動	66. 避難場所からの移動	67. 避難場所での行動	68. 避難場所からの移動
69. 避難場所での行動	70. 避難場所からの移動	71. 避難場所での行動	72. 避難場所からの移動
73. 避難場所での行動	74. 避難場所からの移動	75. 避難場所での行動	76. 避難場所からの移動
77. 避難場所での行動	78. 避難場所からの移動	79. 避難場所での行動	80. 避難場所からの移動
81. 避難場所での行動	82. 避難場所からの移動	83. 避難場所での行動	84. 避難場所からの移動
85. 避難場所での行動	86. 避難場所からの移動	87. 避難場所での行動	88. 避難場所からの移動
89. 避難場所での行動	90. 避難場所からの移動	91. 避難場所での行動	92. 避難場所からの移動
93. 避難場所での行動	94. 避難場所からの移動	95. 避難場所での行動	96. 避難場所からの移動
97. 避難場所での行動	98. 避難場所からの移動	99. 避難場所での行動	100. 避難場所からの移動

**Pick UP!**  
洪水のときと、地震のときの町指定避難所は異なります！

洪水による避難のときには「町民会館」「芳賀東小学校」「上給地域体育館」「町工業団地管理センター」「水橋分館」の5つが避難所となります。開設状況は、町ホームページや防災無線などでお知らせします。



### 非常備蓄品(例)

- 水(飲料用+調理用) 1人1日約3リットル程度
- 非常用食料 1日3食分+間食など
  - 主食(米やカップ麺など)
  - 主菜(レトルト食品、缶詰など)
  - 副菜、その他(日持ちする野菜、梅干し、インスタントみそ汁、菓子、野菜ジュースなど)
- 鍋、やかん、皿
- 簡易トイレ
- 発電機や蓄電池
- 携帯ラジオ
- 薬やマスク、ウエットティッシュ、体温計

水や電気、火が使えない場合も想定して備蓄品を用意しましょう



### Pick UP! ローリングストックがおすすめ

普段食べているカップ麺や缶詰、インスタントみそ汁の「消費」「補充」「備蓄」を繰り返す「ローリングストック」。備蓄品として長い間備蓄するのではなく、普段の食料を備蓄品とすることで、常にある程度の備えをすることができます。

## 情報収集手段

災害時の情報収集手段をご存じですか。災害時には、情報は武器になります。さまざまな手段がありますが、今のうちから準備をして、多様な情報を得られるようにしておきましょう。

### Pick UP! 今すぐ確認! 携帯電話・スマートフォン

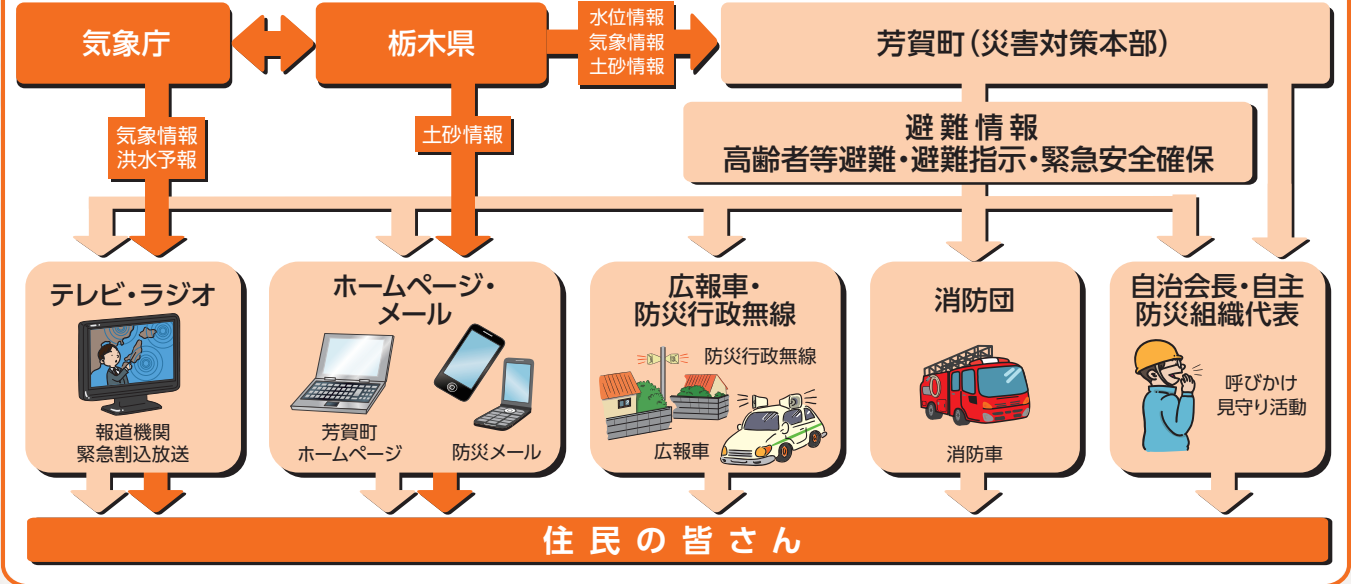
●芳賀町防災メール  
町の公式メールサービスです。地震情報や河川状況、避難情報などがメールで通知されます。コードを読み取り、空メールを送信してアドレスを登録しましょう。



●芳賀町防災WEB  
町の公式防災ウェブサイトです。町からの情報の他、災害時に役立つサイトリンクが掲載されています。お気に入りやブックマークに登録して、すぐに見られるようにしておきましょう。



### ▼住民への伝達方法



地球温暖化による気候変動の影響は、私たちの身の回りにもおよんでおり、時間の経過に伴い、さらに深刻化していくと予想されています。

今回は、カーボンニュートラルを実現するための町の支援事業を紹介します。



ニュートラクくん

### ○太陽光発電設備等設置費支援事業をご活用ください

住宅用太陽光発電設備と蓄電設備をセットで設置した場合に、設置費の一部を支援します。また、既に太陽光発電設備を設置している家庭が、新たに蓄電設備を設置する場合に設置費の一部を支援します。

太陽光発電+蓄電設備 4万円/kw×上限5kw 20万円  
蓄電設備 2万円/kwh×上限5kwh 10万円

◆CO<sub>2</sub>を排出せず、繰り返し利用できるエネルギーを選びましょう

太陽光パネルを設置する >> CO<sub>2</sub>▲1,275kg/人

※年間CO<sub>2</sub>削減量



電気代節約

### ○環境に関する出前講座をご利用ください

20年前に開始した循環型社会「環の町芳賀」の取り組みは、当時ごみの減量化とリサイクル率向上で、県内トップクラスの成果を上げていました。近年、この取り組みの成果が減少傾向になっていることから、改めて住民の皆さんと直接会話し、理解を深めていただきたいと考えています。

カーボンニュートラルの実現のために行政区や各種団体、グループで出前講座を利用して循環型社会「環の町芳賀」の取り組みを家庭や地域で展開していきましょう。お気軽に環境対策課へお問い合わせください。

### 🌱 まとめ

最近、地球温暖化による気候変動の影響と思われる災害などが栃木県内でも発生しています。当然、町内でも豪雨による河川の氾濫、熱中症リスクの増加、水稻や梨などの品質低下がみられるようになり、このまま地球温暖化が進行すると、気候変動の影響はさらに深刻化していくことが予想されます。

地球温暖化を食い止めるには、私たちの日常生活や工場から排出されるCO<sub>2</sub>を森林で吸収できる量まで減らす必要があります。ご理解とご協力をお願いします。

## 緊急告知!

### 特定外来生物「クビアカツヤカミキリ」の情報提供をお願いします



クビアカツヤカミキリの成虫

「クビアカツヤカミキリ」の体長は2~3cmで、体全体は光沢のある黒色で赤色の前胸が目立ちます。1匹の雌が200~300個の卵を産み、孵化して2年で成虫になります。サクラ、ウメ、モモなどのバラ科樹木に寄生します。幼虫が樹木内部を食い荒らすため、寄生された樹木は枯死してしまいます。

栃木県内でも被害地区が拡大しており、全域で警戒体制がとられています。

町が管理している公園や街路樹の桜や梅は定期的に監視していますが、家庭で管理しているバラ科の樹木に異常が見られたり、クビアカツヤカミキリの成虫を発見したりした場合は、**速やかに町に通報**してください。

連絡先 環境対策課施設管理係 ☎028(677)6017



▲フラス  
(木くずとふんがまざったもの)



## ■令和5年春開始接種について

☎健康福祉課健康係 ☎028(677)6042

### 【ワクチン接種対象】

対象は、新型コロナワクチンの**前回接種後3カ月を経過した人**で、次の(1)～(3)のいずれかに該当する人です。

(1)	65歳以上の人	
(2)	5～64歳で基礎疾患等を有する人	基礎疾患を有する人 重症化リスクが高いと医師が認めた人 ※事前に医師への確認が必要です。
(3)	医療従事者・高齢者施設等の従事者	

要申請

(2)・(3)に該当する人で、接種を希望する場合、**町への申請が必要**です。

### ＜申請方法＞

- ①町コールセンターへ電話  
☎028(678)8773  
(平日 8:30～17:00)
- ②申請書を健康係へ提出  
(郵送・窓口) 町ホームページ▲



### 【町内でのワクチン接種】

町集団接種は7月20日(木)をもって終了しました。8月は町内の指定医療機関で個別接種を行います。

### 【個別接種日程】

接種日	受付時間	接種場所	使用ワクチン	予約方法
8月4日(金) 8月7日(月) 8月18日(金) 8月21日(月) 8月25日(金) 8月28日(月)	① 15:30 ② 16:00 ③ 16:30	芳賀 メディカル クリニック (祖母井南 3-1-1)	ファイザー オミクロン株 対応	<b>＜電話予約＞</b> 町新型コロナワクチンコールセンター ☎028(678)8773 (平日 8:30～17:00) ※接種の予約や相談は町コールセンターで受付しますので、 <b>医療機関へのお問い合わせはご遠慮ください。</b>

※12歳以上で**1・2回目の接種を希望する人**は、町新型コロナワクチンコールセンター☎028(678)8773へご相談ください。

## ■令和5年秋開始接種について

対象	初回接種を終了した5歳以上のすべての人
接種回数	1回 ※接種費用は無料です。
使用ワクチン	オミクロンXBB.1系統の株に対応したワクチン
接種可能時期	令和5年9月以降

詳細は、決まり次第  
広報はが、町ホームページ  
などでお知らせします。

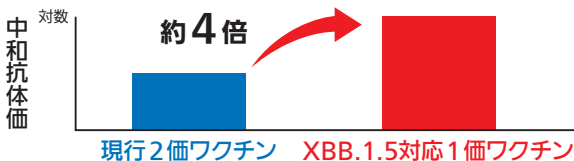
今後の更なる科学的知見を踏まえ、必要に応じて適宜見直しされる予定です。

## 令和5年秋以降の接種に用いるワクチンについて

### Q. 秋以降の接種ではワクチンの種類が変わるのですか？

- A. 国内外の流行状況や今後の開発状況を踏まえて、現在流行しているオミクロンXBB.1系統\*の株により対応したワクチンを選択することにしています。 (※)XBB系統から亜種が派生しており、XBB.1系統はそのひとつです。

### XBB.1.5に対する中和抗体価の上昇(マウス)



現在開発中のXBB.1.5対応1価ワクチンは、非臨床試験(マウスを用いた試験)において、XBB.1.5に対して現行2価ワクチンよりも高い中和抗体価を誘導することが報告されています。

出典:FDA会議資料(2023/6/16)の企業提出資料から作成

今後のワクチン接種については、オミクロンXBB.1系統の株に対応したワクチンを用いることで、より高い中和抗体価の上昇等が期待されることから、**重症化予防効果はもとより、発症予防効果の向上が期待される**と考えられています。



ハガキまたは  
スマホで  
事前申込み!  
8月16日(水)まで

30%  
プレミアム!

HAGA TOWN PREMIUM

# 芳賀町プレミアム商品券

1セット 10,000円で (500円券×26枚)

全生  
日活々  
支をの  
援!

# 13,000円分の

# お買い物!

3,000円  
お得!

一組

共通券(大型店、小売店)

5,000円分

一般券(小売店のみ)

8,000円分



共通券 町内の取扱店どこでも使用できます。



一般券 町内の大型店(たいらや芳賀店・カワチ薬品芳賀店・グラントマト芳賀店)では使えません。

## お申し込み対象者

○芳賀町在住者 および 芳賀町在勤者

お一人様 **30,000円**(3セット)

※1世帯120,000円(12セット)まで

※在勤者は本人のみ

購入時に、身分証明書を持参してください。

○芳賀町在住者  
免許証・保険証・マイナンバーカード等

○芳賀町在勤者  
免許証及び保険証または社員証

## 購入時の注意点

※購入引換券がない人は購入できません。

また代理での購入もできません。

※購入後の返品はできません。

## お申し込み締め切り日

# 8月16日(水)

ハガキまたは  
専用申込サイトから申し込み

(詳細は8月4日朝刊折込チラシを)  
ご覧ください)



専用申し込みサイト▶

8月4日(金)に公開します



## 引換日

# 9月10日(日)

時間 9:00~

場所 芳賀町商工会

9月上旬に当選者宛て「購入引換券」が送付されます。

「購入引換券」に記載の指定時間  
にお越しください。



## ご使用時の注意点

- ①現金とは交換できません。②釣り銭はできません。
- ③盗難、紛失等に対し、発行者はその責を負わず再発行もしません。
- ④購入後の返品は、いかなる理由においても出来ません。
- ⑤使用期限を過ぎたものは使用できません。また、現金での払い戻しもしません。

- ⑥次のものには使用できません。
- 商品券、ビール券、図書券、プリペイドカード、電子マネー、切手、ハガキ、印紙等換金性の高い商品。
- 税金、公共料金、たばこ(「たばこ」は法律(たばこ事業法第36条第1項)により、小売定価以外による販売が禁止されているため。)
- 取扱店が独自に除外する商品・サービス(詳しくは店舗にご確認ください)

芳賀町商工会 ☎028 (677) 0144



# はがタウン インフォメーション



8月の納税  
 ◎町県民税 2期  
 ◎国民健康保険税 2期  
 ◎介護保険料 2期  
 ◎後期高齢者医療保険料 2期  
 納期限:8月31日(木)  
 税務課納税係  
 ☎028(677)6035

人のうごき  
 令和5年6月末日現在  
 (住民基本台帳登録者数)  
 人口……………15,542人(-14人)  
 男……………7,905人(-11人)  
 女……………7,637人(-3人)  
 世帯数……………5,896戸(-5戸)  
 ◎転入………23人 ◎転出………37人  
 ◎出生………9人 ◎死亡………9人

## 人材募集

### 芳賀町職員

募集人数等／

職種	人数	受験資格
一般事務①	5人程度	昭和63年4月2日以降に生まれた人
一般事務②	2人程度	昭和63年4月2日以降に生まれた人で、次の要件を満たす人 ○身体障害者福祉法の別表に掲げる身体上の障害により、身体障害者手帳の交付を受けている人 ○活字印刷文による試験に対応できる人(採用後、活字印刷文による文書を取り扱うため)
		昭和63年4月2日以降に生まれた人で、次の要件を満たす人 ○精神障害者保健福祉手帳の交付を受けている人または令和6年3月31日までに交付見込みの人 ○活字印刷文による試験に対応できる人(採用後、活字印刷文による文書を取り扱うため)
保健師	1人程度	平成6年4月2日以降に生まれた人で、保健師の免許を取得している人 または令和6年3月31日までに取得見込みの人
土木事務	1人程度	昭和63年4月2日以降に生まれた人で、次の要件を満たす人 ○学校教育法に基づく大学、短期大学、高等学校等において土木に関する課程を修了した人 または令和6年3月31日までに修了見込みの人で、土木に係る資格(土木施工管理技士等)取得者

受験手続／総務課で配布する受験申込書(町ホームページからダウンロード可)に必要事項を記入し、写真(4cm×3cm)2枚、最終学校の卒業(見込み)証明書等を持参または郵送

締切／8月14日(月)※郵送の場合は必着

1次試験／9月17日(日)9:00～、真岡市立真岡中学校、教養試験・適性検査

2次試験／10月中旬

☎総務課庶務人事係 ☎028(677)1111

### 会計年度任用職員(用務員)

採用人数／1人

資格要件／簡単なパソコン操作のできる人

勤務場所／役場建設課、町内現場  
 任用期間／9月1日～令和6年3月31日

勤務／月～金曜日、8:30～17:00  
 (7時間30分勤務)※勤務日、勤務時間は応相談

報酬／月額143,129円～

申込／申込書に必要事項を記入し  
 写真貼付の上、総務課へ提出

締切／8月10日(木)

☎総務課庶務人事係

☎028(677)1111

### 栃木県警察官

募集人数等／大学卒業者(男性)3人程度、大学卒業者(女性)2人程度、高校卒業者等(男性)22人程度、高校卒業者等(女性)8人程度、武道指導(柔道1人、剣道1人)

1次試験／9月17日(日)栃木県警察学校

締切／8月18日(金)まで

その他／詳細は、栃木県警ホームページ

☎真岡警察署 ☎0285(84)0110

栃木県警察本部

☎0120(48)6106



## お知らせ

### お米の食味測定にご協力ください

町では、美味しい米づくりの一環として、今年収穫したお米の食味値の測定を実施します。得られた測定結果は、今後、町産米の食味改善事業等に活用しますので、ご協力をお願いします。

**対象**／町内で収穫された令和5年産米

**提出先**／町農政課窓口

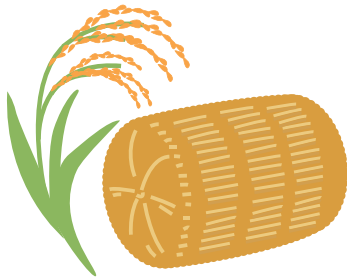
**測定料**／無料

**募集期間**／10月20日(金)まで

**要件**／■1検体400g入り玄米とし、収穫したほ場・地域が分かること  
■透明なビニール袋に入れて、表に油性ペンで名前・ほ場の場所・品種を記入  
■一人で複数申し込み可  
■品種はコシヒカリ、とちぎの星、ゆうだい21のみ  
■測定したお米は返却不可  
■検査結果は令和5年12月以降に郵送

**農政課農業振興係**

☎028(677)1110



### 町営住宅入居者募集

**募集戸数**／1戸(3DK)※祖母井48-3

**募集期間**／8月4日(金)～17日(木)

**家賃月額**／20,200円～39,600円

(所得に応じて決定)

**入居期日**／9月中旬(予定)

**申込資格**／次のすべてに該当する人  
①町内在住・在勤②町税等を滞納していない③同居の親族がいる(例外あり)④収入基準(月額)が158,000円以下(例外あり)⑤暴力団関係者でない

**農都市計画課都市計画係**

☎028(677)6020

### シルバー人材センター

#### 刈払機安全取扱技能講習

**日時**／9月12日(火)～13日(水)

9:30～16:00※13日は12:00まで

**対象**／県内在住60歳以上でシルバー人材センターで就業を希望する人

**会場**／生涯学習センター南高分館

**費用**／無料

**締切**／8月28日(月)

**農杣木県シルバー人材センター連合会**

☎028(627)1179

### とちぎ未来人材応援奨学金

#### 支援助成金対象学生募集

県内の対象業種(製造業、卸売業・小売業、情報通信業、宿泊業)の企業に就職を希望する学生を認定し、就職後に奨学金の返還を支援します。

**対象**／大学3年生、大学院修士1年生、短期大学1年生、高等専門学校4年生、専門学校1年生

**締切**／10月31日(火)

**農杣木県労働政策課**

☎028(623)3224

### 危険物取扱者保安講習会

危険物取扱者免状を受けている人で、危険物の製造所、貯蔵所または取扱所において、危険物の取扱い作業に従事している人が対象です。危険物の取り扱い作業に従事することとなった日から1年以内に講習を受け、その後は前回受講後の最初の4月1日から3年以内に講習を受けてください。

**期日**／9月13日(水)

**会場**／KOBELCO真岡いちごホール 小ホール(真岡市民会館)

**定員**／給油・一般、各150人

**手数料**／4,700円※栃木県収入証紙を申請書に貼り付けてください。

**受付**／8月23日(水)～8月30日(水)

**農芳賀地区広域行政事務組合消防本部予防課保安係**

☎0285(82)8706

### 行政書士試験

**日時**／11月12日(日)13:00～16:00

**会場**／宇都宮大学峰キャンパス(宇都宮市峰町350)

**申込**／■郵送:7月24日(月)～8月25日(金)※消印有効  
■インターネット:7月24日(月)9:00～8月22日(火)17:00

**手数料**／10,400円

**合格発表**／令和6年1月31日(水)9:00

**農一般財団法人行政書士試験研究センター**

☎03(3263)7700

### 8月は個人事業税の納期です

お手元に個人事業税の納税通知書が届いた人は、8月31日(木)までに県税事務所・金融機関の窓口やコンビニでの納付、またペイアプリ等により第一期分の納付をお願いします。なお、第二期分の納期限は11月30日(木)です。

**農真岡県税事務所・個人事業税担当**

☎0285(82)2137

## 全国一斉「こどもの人権110番」強化週間 あなたの悩みを聞かせてね

**期日**／8月23日(水)～29日(火)

**時間**／8:30～19:00※土日は10:00～17:00

**実施期間**／宇都宮地方法務局栃木県人権擁護委員連合会

**こどもの人権110番**

☎0120(007)110

**SNSによる人権相談(LINE)**

アカウント名「SNS人権相談」

検索ID「@snsjinkensoudan」



## イベント・講座

### 宝くじふるさとワクワク劇場in芳賀

日時／8月19日(土)13:30開場、14:00開演

日程／お笑いオンステージ(第一部)、ほのぼのコメディ劇場(第二部)

出演／林家三平、ザ・ぼんち、尼神インター、おかずクラブ、トム・ブラウン、吉本新喜劇メンバー、地元出演者

前売券／発売中、一般2,000円(当日200円増)※宝くじの助成による特別料金

その他／詳細は、町ホームページをご確認ください。

町民会館 ☎028(677)0009

### パワーリフティング体験会

昨年、町内で開催されたとちぎ国体公開競技「パワーリフティング」の体験会を実施します。初めての人や高齢者でも無理なく安全に行うことができます。参加は無料です。

日時／8月20日(日)10:00～14:00

会場／第2体育館

対象／町民(中学生以上)

持ち物／動きやすい服装、室内シューズ、飲み物、タオル等

指導者／栃木県パワーリフティング協会役員、作新学院高校パワーリフティング部

町武道館 ☎028(677)5155

### 南高根沢分館事業

#### おやこ料理教室(和菓子作り)

家族で、作る楽しさ・食べる楽しさを体験しましょう。

日時／9月30日(土)9:30～12:00

場所／生涯学習センター調理室

対象／町内在住小学生と保護者

参加費／無料※材料費1人200円

定員／8家族

申込／8月15日(火)～22日(火)

町民会館 ☎028(677)0009

## 健康福祉掲示板

### 児童扶養手当現況届

児童扶養手当受給資格者は、毎年8月に現況届を提出することが義務付けられています。提出がない場合は、手当が支給されませんので必ず提出してください。

期間／8月2日(水)～16日(水)

### 歯周疾患検診

対象／町内在住の30～80歳の人※令和6年3月31日現在

内容／問診、歯と歯肉の検診、結果に応じたアドバイス

検診期間／令和6年1月31日まで

検診料金／自己負担400円※70歳以上、生活保護、住民税非課税世帯の人は無料

受診方法／医療機関に直接予約※ただし受診票が必要

受診票／30・35・40～50・55・60・65・70・76・80歳の年齢の人には郵送済みです。それ以外の年齢の人は健康係へお申し込みください。

実施医療機関／町内7歯科医院

実施医療機関名	所在地	電話番号
今井歯科医院	祖母井509-4	☎028(677)0118
小林歯科クリニック	祖母井南1-7-1	☎028(677)1900
やなぎだ歯科クリニック	下高根沢3859-2	☎028(677)4755
塩田歯科医院	西水沼433	☎028(678)0002
たけざわ歯科医院	下高根沢3919-407	☎028(678)5800
祖母井・熊倉デンタルクリニック	祖母井1048-6	☎028(666)4182
なかの歯科・矯正歯科クリニック なかのキッズデンタル	上延生533-1	☎028(677)8241

健康福祉課健康係 ☎028(677)6042

### 9月の総合検診

まだ、受診していない人は、ぜひこの機会にお申し込みください。

受付時間／8:00～11:00

期日	会場	子宮がん実施日	空き状況
9月1日(金)	水橋分館	—	▲
9月2日(土)		○	○
9月3日(日)	町農業者トレーニングセンター	○	▲
9月4日(月)		—	○
9月5日(火)	町工業団地管理センター	—	○
9月6日(水)		○	▲

健康福祉課健康係 ☎028(677)6042

## 健康福祉掲示板

### 令和5年度町非課税世帯 臨時福祉給付金

**対象**／令和5年6月1日に町内に住民登録があり、令和5年度住民税均等割が非課税の世帯

**給付額**／1世帯あたり3万円

**申請方法**／①令和5年度住民税均等割非課税世帯※対象世帯には7月に通知を発送しました。確認書を返送してください。②令和5年度住民税均等割非課税世帯で、令和5年1月2日以降に転入した人がいる場合※電話または窓口へお問い合わせください。

**締切**／9月29日(金)

☎健康福祉課福祉係

☎028(677)1112

### フードパントリー(食品無料配布会)

食料品(米・レトルト食品など)や女性用衛生用品を配布します。

**日時**／8月14日(月)14:00~19:00  
(なくなり次第終了)

**場所**／町農業者トレーニングセンター

**対象**／町内在住者(特に、物価高騰で生活が不安定、夏休みで子供たちの食費増が心配な人など)

☎芳賀町社会福祉協議会

☎028(677)4711

### 脳<sup>のう</sup>の健康教室「がんばる脳〜」

認知症予防のため、体操やミニ二講話などを行います。室内運動靴持参の上、動きやすい服装でお越しください。

**日時**／8月29日(火)13:30~15:00

**場所**／温泉健康センター

**対象**／65歳以上の町内在住者

**内容**／栄養の話(管理栄養士・食生活改善推進員)

☎健康福祉課地域包括支援センター係

☎028(677)6080

### ポラリス☆とちぎ出張相談会

### ひきこもり相談会

専門のスタッフが対応します。相談内容の秘密は守ります。本人、家族からの相談をお待ちしています。

**開催日**／8月25日(金)

**時間**／①10:00~11:30②13:00~14:30※予約制、1日2組、1時間30分ずつ

**場所**／町農業者トレーニングセンターボランティアルーム

**申込**／町社会福祉協議会に電話

☎芳賀町社会福祉協議会

☎028(677)4711

### 健康づくり体験談

### 健診に関する川柳募集

運動や食事、趣味に関することなどで、皆さんが実践している健康法とその効果についての体験談や、健診受診への関心を高め、健診に行きたくなるような川柳を募集しています。

優秀作品には商品券、各賞から漏れた場合には抽選でクオカードを贈呈します。

**募集テーマ**／①体験談「自分の健康管理法とその効果」②川柳「健康診査(健診)に行こう〜いつまでも元気で過ごすために〜」

**対象**／①栃木県後期高齢者医療制度に加入の被保険者②70歳以上の人※いずれも9月30日現在

**締切**／9月29日(金)必着

☎栃木県後期高齢者医療広域連合

☎028(627)6830

### 8月の休日・祝日当番薬局

6日(日)	ファミリー薬局 (祖母井1708-28) ☎028(677)5008
11日(金)	とちぎ薬局芳賀店 (市貝町上根162-5) ☎0285(81)6822
20日(日)	ピノキオファーマシーズ市貝赤羽店 (市貝町赤羽2658-22) ☎0285(81)7505

### 8月の栄養相談・こころの相談(予約制)

【栄養相談】3日(木)

【こころの相談】2日(水)、18日(金)、30日(水)

☎健康福祉課健康係

☎028(677)6042

### 町敬老祭

### 宮路オサム歌謡ショー

**日時**／9月15日(金)開場13:30、開演14:00

**会場**／町民会館

**対象**／町内在住の65歳以上※チケット等の配布はありません

☎健康福祉課介護保険係

☎028(677)6015

### 栃木県シルバー大学校 第44期生追加募集

**応募資格**／県内在住の60歳以上で、地域活動に意欲のある人(平成17年以降のシルバー大学校卒業生は除く)

**応募方法**／健康福祉課窓口で配布する入学願書に返信用封筒を添えて、健康福祉課または入学希望のシルバー大学校に提出

**締切**／8月15日(火)消印有効

☎栃木県シルバー大学校中央校

☎028(643)3390

### 8月のオレンジカフェすずらん (旧介護カフェ)



**日時**／18日(金)10:00~12:00

**場所**／すずらん(祖母井)

**内容**／介護や認知症についての茶話会

**対象**／認知症の人やその家族、介護の経験がある人、介護に関心がある人

**申込**／地域包括支援センター係に電話

☎健康福祉課地域包括支援センター係

☎028(677)6080



## 子育て

### 8月の乳幼児健診・相談

【4カ月児健診】

30日(水)※令和5年4月生

【2歳6カ月児歯科検診】

9日(水)※令和2年12月・令和3年1月生

【3歳児健診】

4日(金)※令和2年6月・7月生

受付時間／個別通知に記載

場所／町保健センター

園子育て支援課子育て世代包括支援センター係

☎028(677)6040

### 子育て支援施設

各施設ホームページにイベントの予定などを掲載しています。

子育て支援センターあっとほーむ

園あっとほーむ

(生涯学習センター内)

☎028(677)8400



<https://k-oneta6.wixsite.com/mysite>

子育てひろばぴよぴよ

園ぴよぴよ

(モテナス芳賀内)

☎028(677)0110



<http://sien677.blog99.fc2.com/>

## 相談

### 行政相談・人権相談

日時／8月22日(火)13:30~16:00

場所／町農業者トレーニングセンター

園企画課情報広報係

☎028(677)6099

住民課住民戸籍係

☎028(677)6014

### 心配ごと相談

日時／毎週火曜日13:30~16:00

※8月15日(火)は休止

(前日17:00までに電話予約)

場所／町農業者トレーニングセンター

園町社会福祉協議会

☎028(677)4711

### 生活困窮者自立相談

生活保護を受けていない人で、最低限度の生活を維持することができなくなるおそれのある人が対象です。相談員と一緒に考え、解決へのお手伝いをします。

日時／毎週月~金曜日9:00~16:00

場所／健康福祉課福祉係

園健康福祉課福祉係

☎028(677)1112

### 役場ロビーで健康チェック 8月は21日開催



日時／8月21日(月)13:00~15:00

場所／役場ロビー

測定／血管年齢、血圧、野菜摂取量(ベジチェック)、体組成(体重、体脂肪率、筋肉量、推定骨量)

園健康福祉課健康係

☎028(677)6042



## 道の駅はが [友遊はが・ロマンの湯] インフォメーション

水曜日定休

8月16日(水)は営業!

友遊はが☎028(677)6000 ロマンの湯☎028(677)4126



ホームページ



Instagram



Twitter

### 道の駅はが《8月16日(水)は休まず営業します!》

#### 8/11~16 お盆セール

○お供えの切り花、果物、ギフト品などを販売

夏休み子どもイベント

#### 8/27 「ぼくとわたしのリアルお店屋さんごっこ」

同時開催「防災の日イベント」

#### 消防車・救急車・パトカー・白バイ大集合!

10:00~15:00

○子どもお店屋さんごっこ

○工作体験、じゃんけん大会

○パトカー・白バイ展示、制服試着

○消防車・救急車展示、制服試着、煙ハウス体験 など



### 芳賀温泉ロマンの湯

#### 8/11~14 お盆イベント 射的・くじ引き

#### 8/26~27 うなぎ祭り開催!!

10:30~

うなぎ重1,000円、蒲焼900円

(限定200食・無くなり次第終了)

場所:ロマンの湯入り口前

(入館せず購入できます)

★事前予約で待たずに受け取れます。

予約☎028(677)4126





# 教えて! LRT

**Q** LRTが走る軌道にはどのような種類があるの?

**A** 軌道には「バラスト軌道」「樹脂固定軌道」の2種類があります。



町内にレールが納入された時の様子(芳賀台停留場付近)

## 樹脂固定軌道

町内は全域が「樹脂固定軌道」です。快適で低騒音、低振動の走行をすることができます。



## バラスト軌道

もう一種類は「バラスト軌道」です。LRTのみが走行する橋りょうや車両基地内などはバラスト軌道を採用しています。



## わくわく ライトライン

LRTに乗ってお出掛けする  
予定を立てました!  
今からとても楽しみです。

宇都宮に出掛けて  
買い物をしたいです!

新しい停留場や駅を  
見に行きたいです!



LRTに乗るとい  
う楽しみが増えます。  
乗れる日を楽しみに  
しています!

LRTに乗って  
宇都宮に行き、  
食事をしたいです。  
交通環境が変わるので  
交通安全にも気を付けて  
いきたいです。





# 知恵の環館だより

総合情報館 ☎028(677)2525



図書館  
ケータイサイト

## 夏のわくわくスタンプカード配布中!

期間/8月30日(水)まで

- ①好きな本を借りて ②夏休みに役立つ本を借りて
- ③展示室を見て ④イベントに参加して



**プレゼントをゲットしよう!!**

窓口でスタンプカードをもらって参加しよう!

## ♪夏休み映画会♪

8月9日(水)に多目的室で映画を上映します。申し込みは不要です。途中退出もOKです。お気軽にお越しください♪

10:00~  
幼児向け

- ①「5つの名作集」フレデリック・コーネリアス・ぼくのだ!わたしのよ・さかなはさかな・スイミー(30分)
- ②世界のカブトムシ・クワガタムシ大図鑑(30分)

14:00~  
ファミリー向け

プレイモービル  
~マールとチャーリーの大冒険~(100分)

## 児童文学作家 工藤順子先生講演会

**本はともだち~夢のひみつ、教えます!~**

日時 8月20日(日) 14:00~15:30

場所 総合情報館多目的室

定員 30人(申し込み受付中)



## テーマ展 植物と風景

—様々な目で見た自然—

期間/9月28日(木)まで

観覧時間/9:30~17:00(土日祝日は9:00から)

場所/総合情報館展示室1 観覧料/無料



関本平八(画像提供:栃木県立博物館)

## 栃木県立博物館地域移動博物館

**気になるキノコ—菌類たちの不思議—**

期間/9月3日(日)まで

観覧時間/9:30~17:00(土日祝日は9:00から)

場所/総合情報館展示室2 観覧料/無料



タマコタケ(画像提供:栃木県立博物館)



関連講座「気になる身近なキノコ」



日時/8月5日(土) 14:00~15:30

定員/30人(要申込) 対象/小学生以上(低学年生は保護者と一緒にご参加ください)

会場/総合情報館多目的室

## 新着図書案内



8月の休館日 7・14・21・28・31日

※入荷済、入荷予定のものを含みます。町ホームページからも新着図書を検索できます。

### 今月の一冊 ☆一般書☆



『ノウワイトオール』

著者名: 森 バジル

出版社: 文藝春秋

内容: 暴力団に高額な依頼料を突きつけられる女性名探偵。M-1を目指す高校生コンビ。未来人から狙われる女子高生。魔界を追放された魔法使い。失恋続きの30歳女性。同じ街に暮らす近くて遠い人たちが紡ぐ、いびつで泣ける物語。

TRC週刊全点案内より転載

### 一般書

書名	著者名	出版社
梅雨物語	貴志 祐介	KADOKAWA
我が手の太陽	石田 夏穂	講談社
鳥啼き魚の目は泪	宇佐美 まこと	小学館
前の家族	青山 七恵	小学館
禍	小田 雅久仁	新潮社
カモナマイハウス	重松 清	中央公論新社
心眼	相場 英雄	実業之日本社
あなたには、殺せません	石持 浅海	東京創元社
星合う夜の失せもの探し	森谷 明子	東京創元社
ふりさけ見れば 上下	安部 龍太郎	日経BPマーケティング

### 児童書

書名	著者名	出版社
おてがみさがし	おくはら ゆめ	あかね書房
ホットドッグ	ダグ・サラティ作・絵 矢野 顕子 訳	Gakken
ぼくのこいぬはどうしてこんなにかわいいのか	しゅん 作 えがしら みちこ 絵	KADOKAWA
うみのたからもの	たかお ゆうこ	講談社
図書館がくれた宝物	ケイト・アルバス 作 榎田 理恵 訳	徳間書店

### DVD

タイトル	出演者	発売元
真珠湾80年 生きて愛して、そして		NHKエンタープライズ(販売)
養生 1 健康習慣を身に付ける手引き		K-essence(制作)
養生 2 食生活を見直し体の調子を整える手引き		K-essence(制作)
エルヴィス	オースティン・パトラー、トム・ハンクスほか	ワーナー・ブラザー・ホーム・エンターテイメント/NECカラー・エンターテイメント(販売)
映画クレヨンしんちゃん 激突!ラクガキングダムとほぼ四人の勇者	小林 由美子、ならはし みきほか声の出演	シンエイ動画/バンダイナムコエンターテインメント(販売)

### CD

タイトル	歌手名	発売元
もう一度、みんなと吹きたい。思い出の吹奏楽曲集	山本 正人ほか指揮、芸大卒業生大吹奏楽団ほか演奏	King Record
SOS	シザ	Sony Music Labels
SCENE	Da-iCE	エイペックス・エンタテインメント
BLUE GIANT オリジナル・サウンドトラック	上原 ひろみ 音楽	ユニバーサルミュージック
絵本好きになる えほんうた	園部 啓一ほか	日本コロムビア

## 図書館おはなし会

—ボランティアさんによる本や紙芝居の読み聞かせ—  
日時/8月19日(土) 11:00~  
場所/総合情報館 多目的室

仲間募集中!

芳賀町ボランティア

# 活き活き生涯学習友の会

岡町民会館 ☎028(677)0009

町では、30の講座が、生きがいきづくりやコミュニケーションの場として開かれています。一緒に楽しく活動してみませんか。お気軽にお問い合わせください。

## 3B体操 (成人)

- 開催日時 第2・4火曜日  
10:00~11:30
- 開催場所 町民会館リハーサル室
- 活動内容 3B体操 (ボール、ベル、ベルターを利用した体操)

無理なく動くことができ楽しいです!

普段使わない筋肉を使えて、とても良い運動になります。

先生から丁寧にご指導いただけます。ぜひ、一緒に体操しましょう!



## ママビクス

- 開催日時 毎週木曜日  
10:00~11:30
- 開催場所 町民会館リハーサル室
- 参加人数 10人
- 活動内容 みんなでエアロビクスをします。小さいお子さん連れでも大丈夫です。

丁度良く汗をかくことができ、体がとても楽になります。

参加した週は体の調子が良くなります!

先生の掛け声で、リズムに合わせて楽しみながら運動ができます。







**ご長寿  
万歳** 金子トミイさんが  
100歳のお誕生日

金子トミイさん(下高根沢)が、6月に100歳のお誕生日を迎えました。金子さんは、ご夫婦で農業に取り組んでこられました。今も、育つ作物を見ることが好きで畑作業を楽しんでいるとのこと。金子さんからは「いつの間にか100歳。こんなに長生きできるなんて」と笑顔で喜びの言葉がありました。



**7/2** 栃木県消防協会芳賀支部消防操法大会で第2分団第1部が準優勝

真岡消防署茂木分署で開催された栃木県消防協会芳賀支部消防操法大会に、町消防団第2分団第1部が出場しました。芳賀郡市1市4町の消防団とポンプ車操法の技術やスピードなどを競い合い、準優勝に輝きました。



**7/1** 社会を明るくする運動

道の駅はがで、社会を明るくする運動強化月間街頭啓発活動が行われました。これは、犯罪や非行のない安全で安心な地域社会を築こうとする全国的な運動です。式典と街頭啓発活動には約90人が参加しました。街頭広報では、芳賀中学生のボランティアと一緒に啓発グッズ配布を行いました。



**7/5** ポイ捨て防止 PR 活動

廃棄物監視員などが、ポイ捨て防止のPR活動を行いました。町内の主要道路3カ所に分かれ、登り旗を掲げながら、ポイ捨てされたたばこの吸殻や空き缶、ペットボトルなどの回収を行いました。なかなか減らないポイ捨て行為をやめるよう、訴えかけました。



**7/17~** 地区座談会

町と各自治会が地域の課題や要望について意見交換を行う地区座談会が始まりました。初回は、西高橋自治会(写真)で開催され、防災や防犯、LRT事業などについて活発に意見が交わされました。今後、9月にかけて各自治会で開催されます。



**6/21** 子ども第三の居場所「ひより」での活動をNPO法人Hinataが報告

町内で子ども第三の居場所を運営するNPO法人Hinataが、支援者の皆さんを招き活動を報告しました。子ども第三の居場所とは、家や学校以外の居場所のことで、子どもの自己肯定感や生活習慣の獲得を目的としています。酒井和夫理事長から、この活動への理解と皆さんからの食材の提供・各種支援に対し、感謝の言葉が述べられました。

## 6/9～ 芳賀郡市中学校総合体育大会

(敬称略)

結果／

野球 優勝

弓道 男子団体Aチーム準優勝

Cチーム第3位

男子個人 第2位 小口 陽向

第3位 加藤 直道

バレーボール 第3位

柔道 男子団体 優勝

男子個人 優勝 平野 佳杜、阿久津 晃、福田 拓海、  
菱沼 由翔、水沼 宏翔

準優勝 安藤 輝

第3位 山澤 悠真、高木 勇希、荒井 大輝、  
川上 瑛大、荷見 菜夢、和田 佳大

女子団体 優勝

女子個人 優勝 船生 咲、君嶋 梨花、五味淵 凜

神田 光海

準優勝 田中 李実、安生 瑠愛、酒井 樹

第3位 藤田 雪那

剣道 男子団体 準優勝

男子個人 準優勝 小松 悠人

第3位 平石 稜真

ソフトテニス 男子団体 優勝

男子個人 優勝 増淵 陽斗・黒須 大生

準優勝 阿久津 颯真・関谷 京介

第3位 野澤 昊煌・沼田 魁晟

ソフトテニス 女子団体 優勝

女子個人 優勝 蝶良 寧々・阿久津 美優

準優勝 岸波 優菜・森 麻悠子

第3位 廣谷 花恋・廣谷 玲愛、  
鎌田 桃歌・設樂 芽生

バドミントン 男子シングルス 優勝 大根田 真弘



## 6/25 町民体育祭 軟式野球大会

会場／ひばりが丘公園野球場

結果／芳志戸スポーツ協会 5-1 稲毛田スポーツ協会

西水沼スポーツ協会 7-5 祖母井スポーツ協会

下高根沢スポーツ協会 11-1 東水沼スポーツ協会

八ツ木スポーツ協会 7-4 上給スポーツ協会



## 5/6 全日本小学生ソフトテニス選手権大会・ 関東小学生ソフトテニス選手権大会県予選大会

会場／日光市所野公園テニスコート

結果／低学年男子の部 優勝 設楽旭希・齋藤聖亜(写真左)

高学年男子の部 準優勝 吉永明叶・吉永明希(写真右)



## 5/14・20 芳賀郡スポーツ少年団 軟式野球交流大会

会場／益子町北公園野球場

結果／準優勝 芳賀北クラブ



## 6/18 全日本バレーボール小学生大会 栃木県予選

会場／三和住宅にしなすのスポーツプラザ

結果／優勝 芳賀北男子バレーボールクラブ



# はがの文芸

町文化協会では短歌・俳句・川柳の各種講座を開催しています。詳細は町民会館まで

☎028(677)0009

## 短歌 「芳賀短歌会」

早朝にうぐいすの声澄みわたり  
わが地は真に住み心地好し

鈴木 みき(東高橋)

にぎやかに狭庭を埋めるくちなしは  
梅雨の晴れ間に香り散らして

佐山 美代子(下高根沢)

## 俳句 「町民俳句講座」

仕事してシャワー浴びたる着替かな

稲川 清子(与能)

雉鳩の元気な声や明け易し

大村 かし子(下高根沢)

## 川柳 「お楽しみ川柳」

公平に誰れにでもある誕生日

直井 啓子(祖母井)

社長様謝罪会見多すぎる

吉住 広子(祖母井)

久方に施設入所の友たがね

「時間ですよ」に手を振る辛さ

山本 妙子(上延生)

梅雨時と思いぬ豪雨に雨宿り

暫し休みてまた草を刈る

荷見 泰一(芳志戸)

朝顔の蔓に朝日のからまりぬ

福武 幸子(下延生)

園児バス降りて駆け出す青田道

阿久津 勝利(宇都宮市)

※「町民俳句講座」参加者

うさぎ跳び筋肉痛の予感する

七井 章治(与能)

かさこそと平和を唄う如き春

関口 満(宇都宮市)

※「お楽しみ川柳」参加者

税

人材募集

お知らせ

イベント講座

健

康

子育て

相

談

知恵の環籠(たより)

生涯学習

タレントレポート

文芸・お便り



## あなたの声を聞かせてね! お便り待ってます!

●身近な出来事や町に関する要望・意見

### 増淵真由美さん(下高根沢)からの投稿



夏の昼御飯は、ポークカレーがいいですね。喜ぶ顔がみたくて作る、私の自慢料理。時間をかけて、辛いスパイスを入れて、煮込みます。テーブルにかすみ草を飾って、枝豆を茹でて冷やしたものと、冷たいラッシー、シティポップを流して、家族団らんの心地よい時間。汗を拭いて、美味しく頂戴しました。



鈴木モコさん(西高橋)

### 芳賀町文化協会会長

### 駿河富夫さん(稲毛田)からの投稿

日野原重明医師の著作を読んで

健やかな心とからだを保つためには、まず「歩くこと」だそうです。運動不足の解消、生活習慣病の予防にもなります。「よく歩くこと」「速く歩くこと」「のびのび歩くこと」を意識し、背筋をピンと伸ばして前を向き、大腿で軽快に歩きましょう。皆さんもできることから始めてみてくださいね。

### 高松イクさん(下高根沢)からの投稿

町で開催している脳の健康教室「がんばる脳～」に参加しました。今回は体力測定を行いました。その後、体力や脳の健康維持のための体操を行ったり、日頃の生活について発表したりするなど、和気あいあいとお話することができました。皆さんの元気な姿が見られて良かったです。

「きたえよう 頭と体 123」



宋戸スミ江さん(下高根沢)



高松イクさん(下高根沢)



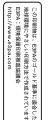
放送開始時間	8/7 <sup>日</sup> ~13 <sup>日</sup>	8/14 <sup>日</sup> ~20 <sup>日</sup>	8/21 <sup>日</sup> ~27 <sup>日</sup>	8/28 <sup>日</sup> ~9/3 <sup>日</sup>
	ナビゲーター: 住民課 斎藤光葉	ナビゲーター: 住民課 佐藤匡信	ナビゲーター: 健康福祉課 小林成裕	ナビゲーター: 健康福祉課 坂本汐里
① 6:00 ② 8:00 ③ 10:00 ④ 12:00 ⑤ 14:00 ⑥ 16:00 ⑦ 18:00 ⑧ 20:00 ⑨ 22:00	<b>芳賀 Navi News</b> ◆真岡消防署芳賀分署LRT訓練 ◆ハウス梨出荷表敬訪問 ◆上与能八坂神社祭 ◆ポイ捨て防止PR活動 ◆公民館運営企画委員会講師に岡田由美子さん ◆とんがり教室「箸づくり」 ◆ダンディライオン「クラフト講座」 ◆大人チャレンジクラブ「梅干し・梅ジャム作り」  道の駅はがへようこそ 教えて!LRT イラスト紹介 お知らせ	<b>芳賀 Navi News</b> ◆認定こども園のふゆ幼稚園体育教室 ◆芳賀中学校思春期教室 ◆西高橋シニアクラブ 芳賀南小学校生徒剪定 ◆芳工連で認知症サポーター養成講座 ◆防災士研修会 ◆はがめぐ座談会 ◆道の駅はが七夕飾り展示にっこりめだか市  スポーツ大好き わくわくライトライン LRT開業イベント情報① お知らせ	<b>芳賀 Navi News</b> ◆グラウンドゴルフ 吉永繁さん表敬訪問 ◆祖母井保育園夏祭り ◆芳賀東小学校田んぼに看板設置 ◆自治会連合会LRT講演会 ◆出張ライトライン見学会in芳賀開催 ◆ロマンの湯LRT開業記念 ◆新メニュー発表会 ◆ハツ木八坂神社夏祭り ◆70歳からの運動クラブ「オカリナ」  道の駅はがへようこそ わくわくライトライン お知らせ	<b>芳賀 Navi News</b> ◆みずはし保育園なつまつり ◆認定ひばりこども園夕涼み会 ◆芳賀東小学校郷土芸能クラブ 稲毛田八雲神社太々神楽奉納 ◆祖母井祇園祭 ◆西高橋の居場所「蕎麦ランチかめのこ」 ◆シニアクラブ芸能大会 ◆県歌謡協会芳賀支部予選会  子育てガイド LRT開業イベント情報② お知らせ
◆午前6時から2時間おきに番組が始まります。 ◆1日9回同じ番組を放送しています。 ◆1サイクル120分構成。 ◆テレビ内番組表をご利用ください。(原則毎週日曜日更新) ◆番組内容は予告なく変更する場合があります。ご了承ください。	<b>芳賀町役場からこんにちは</b> 各課からのお知らせ	知恵の環 <sup>○</sup> 館だより 企画展「気になるキノコ」	<b>祝開業!</b> <b>LRT総集編</b>	<b>みんなのキッチン</b> キュウリを使った料理
	<b>みんなの民謡</b> ひまわりの花・雷様の病気	<b>わくわく学び広場</b> 総集編④	夏休み企画♪	<b>芳賀町人発見!</b> 芳賀町消防団長 関口正人さん
	<b>はがタウンインフォメーション</b>	<b>はがタウンインフォメーション</b>	<b>はがタウンインフォメーション</b>	<b>はがタウンインフォメーション</b>
<b>LRTの交通ルール</b>				
	<b>Let's!家トレ</b> ~初級編~	<b>Let's!家トレ</b> ~初級+中級(筋トレ)編①~	<b>Let's!家トレ</b> ~初級+中級(筋トレ)編②~	<b>Let's!家トレ</b> ~上級(サーキット)編~
からだメンテ ① 7:50 ② 9:50 ③ 11:50 ④ 13:50 ⑤ 15:50 ⑥ 17:50 ⑦ 19:50	<b>からだメンテ Part 1</b>	<b>からだメンテ Part 2</b>	<b>からだメンテ Part 3</b>	<b>からだメンテ Part 4</b>

8月ごみカレンダー 環境対策課 ☎028(677)6041

収集地区	祖母井・稲毛田 上稲毛田・給部 芳志戸・ハツ木	上延生・下延生 与能・打越新田 東高橋・西高橋	下高根沢 東水沼 西水沼・北長島
分類	上記黒字の地区は火・金 上記着色の地区は月・木		
もえるごみ	16日(水)	17日(木)	22日(火)
もえないごみ・ びん類・衣類布類	7日(月) 25日(金)	8日(火) 28日(月)	9日(水) 29日(火)
紙・カン類・ ペットボトル	30日(水) (23日(水)までに事前申込が必要)		

庁舎の業務案内

業務時間	業務内容	問い合わせ
平日 8:30~17:15	通常業務	各課
窓口一部延長(第1・3木曜日のみ) 17:15~19:15	住民票・印鑑証明書・戸籍謄抄本の発行、 印鑑登録、マイナンバーカード交付のみ	住民課 ☎028(677)6014
土日祝 8:30~17:00	死亡届など 戸籍関係の届出のみ	日直室 ☎028(677)1111
8月19日(第3土曜日) 8:30~12:00	3日前までに 担当課に要予約	各課



「広報はが」個別郵送します 新聞をお取りでない世帯には、個別に郵送しますので、企画課情報広報係☎028(677)6099までご連絡ください。

