

カーボンニュートラル実現のための取り組み!

環境対策課環境対策係 ☎028(677)6041

地球温暖化による気候変動の影響は、私たちの身の回りにもおよんでいます。

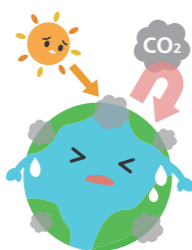
「温暖化対策は必要だけど、何をしたらよいのか分からない」

そんな思いを持つ人のために、どのような行動を取るべきか、栃木県環境森林部が作成したガイドブックから紹介します。

■地球温暖化の仕組みは?

地球温暖化は、二酸化炭素(CO₂)などの温室効果ガスの増加により起こります。

温室効果ガスが増加すると、地球を温める効果も増加



二酸化炭素の吸収には、多くの森林と長い年月が必要です。

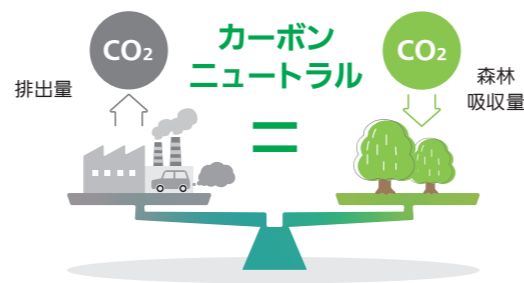


ガソリン車10km走行 排出したCO₂量 → 1日で吸収するには杉の木52本が必要!

■カーボンニュートラルとは?

温暖化を食い止めるには、日常生活や工場から排出される二酸化炭素を、森林で吸収できる量まで減らす必要があります。

二酸化炭素の排出量と吸収量が同じ状態を「カーボンニュートラル」と言います。



■今すぐできるカーボンニュートラルを目指した取り組み

<p>その1</p> <p> unnecessary use of plastic is not allowed</p> <p>●マイバックなどを持ち歩くと →CO₂ 年間▲5kg →捨てられたごみによる海洋汚染の改善</p>	<p>その2</p> <p>野菜は電子レンジを活用して、手間もガス代も節約</p> <p>●野菜の下ごしらえに電子レンジを使うと →CO₂ 年間▲12.2kg</p>	<p>その3</p> <p>照明をLEDに交換</p> <p>●電球からLEDに交換すると →CO₂ 年間▲43.9kg →年間約2,430円お得</p>
<p>その4</p> <p>ふんわりアクセルを心がける</p> <p>●エコドライブをすると →燃費20%改善 →CO₂ 年間▲148kg →子どもや高齢者に優しい運転</p>	<p>その5</p> <p>再生可能なエネルギーを選ぼう</p> <p>●太陽光パネルを設置すると →CO₂ 年間▲1,275kg →電気代節約</p>	<p>その6</p> <p>地球環境問題や森林の働きについて、家族と話しましょう</p> <p>●みんなで環境に優しい行動すると →CO₂ ▲無限大 →温暖化を止める効果は無限大</p>

※出典：2050年とちぎカーボンニュートラル実現に向けたロードマップ、環境省のゼロカーボンアクション30

■まとめ

温暖化対策や脱炭素というと、どうしても「我慢」のイメージがあります。しかし、私たちの暮らしにたくさんのメリットをもたらしてくれるものでもあります。メリットを知り、住民の皆さんで前向きに脱炭素に取り組んでいきましょう。

今日から始める脱炭素、私たちができることから始めましょう!

はがタウン インフォメーション

1月の納税
◎国民健康保険税 7期
◎介護保険料 7期
◎後期高齢者医療保険料 7期
納期限: 1月31日(水)
☎税務課納税係
☎028(677)6035

人のうごき
令和5年11月末日現在
(住民基本台帳登録者数)
人口.....15,492人(-25人)
男.....7,886人(-12人)
女.....7,606人(-13人)
世帯数.....5,908戸(+ 2戸)
◎転入.....24人 ◎転出.....32人
◎出生.....7人 ◎死亡.....24人



年始の業務案内

役場	1/1 (月)	1/2 (火)	1/3 (水)	1/4 (木)	1/5 (金)
役場 ☎028(677)1111	休	休	休	業務	業務
総合情報館 ☎028(677)2525	休	休	休	業務	業務
町民会館 ☎028(677)0009	休	休	休	業務	業務
生涯学習センター ☎028(677)0306	休	休	休	業務	業務
B&G海洋センター ☎028(677)0030	休	休	休	業務	業務
武道館 ☎028(677)5155	休	休	休	業務	業務
道の駅はが ロマンの湯 ☎028(677)4126	営業(1日(月)は7:00から)				
道の駅はが 友遊はが ☎028(677)6000	休	休	休	営業	営業
子育て支援センターあっとほーむ ☎028(677)8400	休	休	休	業務	業務
子育てひろばびよびよ ☎028(677)0110	休	休	休	業務	業務
ふれあいタクシーひばり ☎028(677)2323	休	休	休	業務	業務
もえるごみ収集(芳賀郡中部環境衛生事務組合) ☎0285(72)2243	休	休	休	収集有	収集有
芳賀地区エコステーションへのごみ持ち込み ☎0285(81)1244	休	休	休	持ち込み可	持ち込み可

パブリックコメント募集

第7次芳賀町振興計画基本構想(案)

募集期間/1月12日(金)~2月12日(月)
閲覧場所/企画課窓口、総合情報館、町民会館、生涯学習センター南高分館、生涯学習センター水橋分館、工業団地管理センター※町ホームページにも掲載します。

応募方法/閲覧場所に備えてある用紙に記入し、郵送、FAXまたは電子メールで提出※電話などによる口頭での意見提出はご遠慮ください。

☎企画課みらい創生係
☎028(677)6012

第2期芳賀町国民健康保険データヘルス計画(案)及び第4期芳賀町特定健康診査等実施計画(案)

募集期間/1月30日(火)~2月29日(木)
閲覧場所/住民課窓口、総合情報館、町民会館、生涯学習センター南高分館、生涯学習センター水橋分館、工業団地管理センター※町ホームページにも掲載します。

応募方法/閲覧場所に備えてある用紙に記入し、郵送、FAXまたは電子メールで提出※電話などによる口頭での意見提出はご遠慮ください。

☎住民課国保年金係
☎028(677)6038

第7期芳賀町障がい者福祉計画(案)

募集期間/2月1日(木)~3月1日(金)
閲覧場所/健康福祉課窓口、総合情報館、町民会館、生涯学習センター南高分館、生涯学習センター

水橋分館、工業団地管理センター※町ホームページにも掲載します。
応募方法/閲覧場所に備えてある用紙に記入し、郵送、FAXまたは電子メールで提出※電話などによる口頭での意見提出はご遠慮ください。

☎健康福祉課福祉係
☎028(677)1112

芳賀町高齢者総合保健福祉計画(第9期介護保険事業計画)(案)

募集期間/2月1日(木)~3月1日(金)
閲覧場所/健康福祉課窓口、総合情報館、町民会館、生涯学習センター南高分館、生涯学習センター水橋分館、工業団地管理センター※町ホームページにも掲載します。

応募方法/閲覧場所に備えてある用紙に記入し、郵送、FAXまたは電子メールで提出※電話などによる口頭での意見提出はご遠慮ください。

☎健康福祉課介護保険係
☎028(677)6015

芳賀町2050カーボンニュートラル実現計画(案)

募集期間/1月12日(金)~2月12日(月)
閲覧場所/環境対策課窓口、総合情報館、町民会館、生涯学習センター南高分館、生涯学習センター水橋分館、工業団地管理センター※町ホームページにも掲載します。

応募方法/閲覧場所に備えてある用紙に記入し、郵送、FAXまたは電子メールで提出※電話などによる口頭での意見提出はご遠慮ください。

☎環境対策課環境対策係
☎028(677)6041