

令和6年1月 No.825



お遊戯会（祖母井保育園）

特集① 年頭挨拶

- ② われら辰年生まれ—今年の抱負を聞きました—
- ③ 乗ろうよ！ライトライン
- ④ 令和6年度スタート森林環境税
- ⑤ 確定申告
- ⑥ ご活用ください各種検診の費用助成
- ⑦ 環境特集15カーボンニュートラル実現のための取り組み！



防災行政無線の放送内容を無料電話で聞くことができます
 ☎0800(800)3799（無料）※放送から1時間以内
 問総務課地域安全対策係 ☎028(677)6029



▲電話帳に登録を！

謹賀



あけましておめでとうございます。皆さまには希望に満ちた輝かしい新春をお迎えになられたことと、謹んでお慶び申し上げます。また、日頃から町政運営に対しまして、深いご理解とご支援を賜り、厚く御礼申し上げます。

昨年5月18日に芳賀町長に就任し、公約にも掲げました第7次芳賀町振興計画の新たな策定や組織機構の見直しなどを進めてまいりました。

昨年8月26日には、町民の皆さまが待ち望んだLRT（次世代型路面電車）が開業し、町民の皆さまはもとより、町外・県外の皆さまにもご利用いただいております。これまではなかった新たな人の流れが生まれています。

また、新型コロナウイルス感染症の影響が軽減され、ほとんどの行事やイベントが4年ぶりに開催されました。多くの皆さまに参加いただき、町に活気が戻ってきたと感じており、大きな変化と可能性を感じられた1年となりました。

芳賀町は、今年3月誕生70年を迎えます。4月20日には、町制施行70周年の記念式典と講演会を芳賀町民会館で開催し、道の駅はがでは、子ども達が楽しめる乗り物イベントを同時開催する予定です。

LRTを中心とした路線バスやデマンド交通の見直しを行うとともに、新たな公共交通導入の検討を進めます。芳賀町の魅力をさらにアピールすることで、町民の皆さまには「芳賀町に住んでよかった」と思ってもらえるとともに、町外の方には、芳賀町を知ってもらい、来町するきっかけづくりを行い、定住人口・交流人口の増加を図っていきます。

また、町中心部の祖母井地区の市街地整備を行うとともに、トランジットセンター周辺の下原地区における住宅地整備を推進していきます。

全国的に問題となっている空き家の対策として、空き家の積極的な活用に関心をもち、力を入れていきます。空き家バンクへの登録だけでなく、移住定住希望の方のニーズに応えられるよう民間事業者等と連携した取り組みを進めます。

地球温暖化防止対策として、循環型社会「環の町 芳賀」に加えて、カーボンニュートラルの取り組みをスタートいたします。町民の皆さまや立地企業の皆さまと連携しながら、快適な生活環境及び自然環境の保全に取り組み、持続可能なまちづくりを推進してまいります。

今年4月、いよいよ第7次芳賀町振興計画がスタートします。この計画は、町民の皆さまの声を反映し、明るい将来像を描いた計画となります。日々の生活をスマートに過ごせるよう、そして、幸せを感じられるよう取り組んでまいります。

結びに、本年が皆さまにとりまして健康で幸多き年となりますよう心からお祈り申し上げ、年頭の挨拶とさせていただきます。

令和6年1月

芳賀町長 大関一雄

新年



あけましておめでとうございます。皆さまにおかれましては、お健やかに新年を迎えられたことと拝察し、心よりお喜び申し上げますとともに、本年が輝かしい一年になりますことをご祈念申し上げます。

念頭のご挨拶の機会をいただきましたので、^{たつ}辰年の由縁について調べてみました。辰は龍のことで、十二支の中で唯一架空の生き物です。更に十干の^{きのえ}甲の辰年なので、生命や万物の成長、活力が旺盛になる年であり、これまでの努力が実って夢が叶いやすい年だそうです。「生命・万物の成長」と言う意味からは、私たちが4年ほど不安にさいなまれた新型コロナウイルス感染症を乗り越えて、人々の生活や社会活動が回復しています。町内においても運動会や町民祭などのイベントを、開催することができました。今回のような感染症拡大をきっかけに、人々が集まり和やかに会話ができて、穏やかな時間を安心して過ごせる平穏と安らぎは、何気ない日常の中に込められていたことをあらためて感じました。

そして「活力が旺盛になる」と言う意味からは、LRTの開業と本年3月に町制施行70周年を迎えることから、町勢の進展に期待が膨らみます。LRTの開業を迎えた喜びには、私が平成30年5月に行われた起工式に参加した際、将来への展望を祈願したことを思い出します。

鉄道の無かった本町にLRTを開通させるため粉骨砕身、努力を積み重ねた関係者の皆さまのお陰を持ちまして、開業したLRTは、通勤・通学などの新たな交通手段として利用されています。車輻の愛称であるライトラインの黄色と黒の車体には、町民の皆さまの輝きと、町と地域との調和が込められていると思っております。新聞の報道などによりますと、利用者数は当初の需要予測を大幅に上回っており、全線が新設されたLRTは、日本国内だけではなく海外からも注目を集めているそうです。

本年は、町民主体のまちづくりを計画の基盤とした新しい振興計画による町政運営がスタートします。これからの時代に適合して「活力に満ち住みやすいまち。未来永劫に持続していくまち。芳賀町」を目指します。

本年が、町民の皆さまにとりまして幸せで笑顔あふれる年になりますようご祈念申しあげ、議員一同、町勢発展のために自覚と矜持を持ち奮励してまいります。

これからも議会に対しまして、ご理解とご協力をお願い申し上げまして、新年のご挨拶といたします。

令和6年1月

芳賀町議会議員 小林 信二

含む



辰年グループ発見！ at 町民祭

われら 辰

今年の抱負を



中学校で
勉強頑張ります！



中学校で
サッカー頑張ります！



今年も
頑張っていきます！



ダイエット
頑張ります！

1年間全力で
楽しめます！



友達と全力で
遊びます！

友達と旅行に
行きたいです！

友達といっぱい
遊びます！

友達とたくさん
遊びたいです！

勉強を
頑張ります！

中学生に向けて
勉強頑張ります！

自分に厳しく！



何事にもあきらめず
チャレンジ！

辰年いっぱい 5年生！



5年1組
茂木 結斗さん

今年は最上級生であり、野球チームのキャプテンを務めます。そこで2つの目標をたてました。

1つ目は、あいさつをすることです。学校目標のように元気にあいさつをしていきたいです。2つ目は、読書をすることです。今年は毎日一冊以上読めるように努力したいです。

今年は、けがなく元気に、龍のようにのびのびと生活していきたいです。

5年1組



芳賀北小学校

5年2組



私の今年の目標は「何事にもあきらめずにチャレンジすること」です。

私は何かやろうと思っても、すぐにあきらめてしまうせがあります。母に「やると決めたら最後までやりなさい」という言葉をかけられ、その通りだなと感じます。今年は、いろいろなことにチャレンジをしてあきらめずに頑張りたいです。



5年2組
水越 陽音さん

年 生まれ

聞きました。



辰年ご家族！

家族が健康に
過ごせますように。

夫婦で辰年！

LRTに乗って、子ども
といろいろな場所に出
掛けたいです！

三世代で辰年！



黒崎家



佐藤家

ぼくの抱負は、野球を頑張ることです。ぼくは、昨年9月に野球チーム「芳賀ネクサス」に加入しました。もっと練習してうまくなり、試合で活躍して、家族と仲間を笑顔にしたいです。そして、今年はピッチャーにも挑戦したいです。

芳賀南小学校

5年生

私の抱負は「バレーで強くなれるよう声を出すこと」「基本の練習をしっかりとすること」です。特に、返事やあいさつは、下級生のお手本となるように、元気良く大きな声を出していこうと思います。6年生として、何事もあきらめずに頑張る姿を下級生に見せられるよう、取り組んでいきたいです。



5年
菅谷 龍之介さん



5年
小池 瑠奈さん

5年1組

ぼくの今年の抱負は2つあります。1つ目は、下級生のお手本となることです。下級生に優しく、思いやりの心を持って接し、お手本となる6年生になりたいです。

2つ目は、勉強と運動の両立です。業間と昼休みに、外で運動をして体を動かしたり、自主勉強や読書をしたりするようにしたいです。



5年1組
細野 矩嗣さん

芳賀東小学校

私の今年の抱負は2つあります。1つ目は、学校や集団の中心となり、下級生を引っ張っていくことです。これまで、上級生にしてもらったことを下級生にしてあげたいです。また、バレー部のキャプテンとして皆をまとめていきたいです。

2つ目は、勉強です。5年生よりも難しくなると思うので、自主学習での復習を頑張りたいです。



5年2組
清水 葉月さん



5年2組

乗ろうよ！ライトライン

圏都市計画課LRT管理係 ☎028(677)6161



芳賀工業団地トランジットセンターの駐輪場を増設します！

駐輪場台数 **40** 台

➔ **60** 台 に増設！



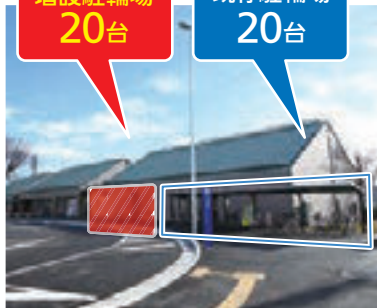
※増設台数は今後変更になる場合があります。

開業から3カ月、多くの皆さんに芳賀工業団地トランジットセンターの駐輪場を利用いただいています。さらに便利に活用してもらえるよう、公共交通ゾーンの駐輪場を増設します。今年度内の整備を予定しています。

増設駐輪場
20 台

既存駐輪場
20 台

既存駐輪場
20 台



▲公共交通ゾーン



▲パーク&ライド駐車場

🚗 車とLRTの交通ルール

👨‍🚗 ドライバーの皆さんへ

🚦 黄色の矢印は LRT専用

ドライバーの皆さんはこれまで通り車の信号の表示に従ってください。



🚶 停留場へ出入りする歩行者に注意

🚶 軌道敷内や停留場の近くは駐停車できません (道路交通法第44条)

🚶 軌道敷内は走行できません ただし、次の場合、軌道敷内を通行することができます。(道路交通法第21条)

✔️ 右左折・直進・Uターンのために横切るとき



軌道敷を横切るときは、軌道敷内で停車することがないように、進行先の混雑状況を十分確認してください。

🚦 交差点内の交通島に注意

交通島は、自動車の進入を防止する構造物です。軌道を横断して右折やUターンをする際は、交通島に乗り上げないように注意しましょう。



交通島

停留場のある交差点には、自動車の進入を防止するための「交通島」があります。

✔️ 危険防止のためやむを得ないとき

工事や倒木などで道幅に十分な広さがなければ、軌道敷内を通行することができます。



軌道敷内へ進入する場合は、必ずミラーと目視で安全を確認してください。その際、LRTが接近している場合は、一時停止して通過するのを待ちましょう。

停留場ベンチへの寄附を募集中！

対象 栃木県内在住の個人
(※県外在住者で芳賀町内・宇都宮市内への通勤通学者を含む)

寄附金額 50,000円 (1口)
※一人1口限り (LRT維持管理費用の一部に充てられます。)

停留場ベンチへの寄附のお申し込みはホームページ・電話から

電話 宇都宮市LRT整備課協働広報室
☎028(632)2304・2305

ホームページからの申し込みがオススメ！

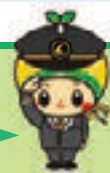


▲宇都宮市ホームページ

車両基地の見学会スタート！

ライトラインの車両基地内の設備 (管理棟・検修庫・変電所等) 見学会が始まります！

詳細は、宇都宮ライトレール (株) ホームページをご確認ください。



▲宇都宮ライトレール (株) ホームページ

個人住民税の内容が変わります！ —令和6年度スタート森林環境税—

固税務課町民税係 ☎028(677)6013

森林環境税の目的は？



森林環境税

森林には、水源の維持、土砂災害や地球温暖化を防止するなどのさまざまな機能があり、私たちの生活に大きな恩恵をもたらしています。

森林環境税は、こうした大切な森林を守るための整備事業や人材育成等の財源として使われます。

森林環境税の賦課徴収

令和6年度から国税である森林環境税が課税されます。

個人住民税(個人の町県民税)均等割の課税内容について、次の2点が変更となります。

- ① 復興税の加算(町民税:500円、県民税:500円)がなくなります。
- ② 国税である森林環境税(1,000円)が個人住民税均等割と併せて課税されます。

令和5年度

- ・町民税(均等割) 3,500円
- ・県民税(均等割) 2,200円

合計 5,700円



令和6年度

- ・町民税(均等割) 3,000円
- ・県民税(均等割) 1,700円
- ・森林環境税(国税) 1,000円

合計 5,700円

⚠️ 原則、均等割合計額は変わりません

※非課税となる合計所得金額が、個人住民税と森林環境税では異なりますので、森林環境税のみ課税される場合があります。

その他の改正について

同じく令和6年度から！

上場株式等に係る所得等の課税方式の選択

令和6年度から、上場株式等に係る配当所得等および譲渡所得等について、所得税と町県民税の課税方式を一致させることとなります。これにより、町県民税において、所得税と異なる課税方式を選択することができなくなります。

確定申告

〒税務課町民税係 ☎028(677)6013

芳賀町確定申告相談会の会場は、役場2階大会議室です

◆芳賀町確定申告相談会

- 会場** 役場2階大会議室
- 期間** 2月16日(金)～3月15日(金)の平日のみ
- 時間** 午前の部 8:30～11:00
午後の部 13:00～16:00
- 受付延長** 2月22日(木)、2月29日(木)
19:00まで延長



職員の感染症等の感染状況によっては一定期間、相談会を中断する可能性があります。



申告が必要なのは、どんな場合？

申告が必要な場合の例は、下の図の通りです。参考にしてください。

申告が必要な場合(例)

- ・シルバー人材センターで働いて分配金を受け取った。
- ・農地を貸していて、現金やお米をもらった。
- ・副業収入がある。

※1

- ・給与を2カ所以上の会社からもらっている。
- ・個人年金など、公的年金以外の年金を受け取った。
- ・給与と公的年金を両方もらっている。
- ・収入がない。

これらの場合は
町で申告を
受け付けることが
できません

税務署で申告が必要な場合

- ・青色申告をする。
- ・1回目の住宅ローン控除等を受ける。
- ・土地、家屋、株式等の譲渡所得がある。
- ・株式、出資金の配当所得がある。
- ・雑損控除を受ける。
- ・給与の収入金額が2,000万円を超える。
- ・暗号資産の収入がある。

※1 申告しなくてもよい場合があります。詳しくはお問い合わせください。

申告が不要な場合(例)

- ・収入が給与のみで年末調整が済んでいる。
- ・収入が公的年金(※2)のみ。
- ・無収入の未成年者で、扶養控除の対象または扶養親族である。

※2 公的年金の合計収入金額が400万円以上の場合は申告が必要です。

町での申告に関するお問い合わせは、確定申告相談会開始前(2月15日(木)まで)をお願いします。



真岡税務署での申告について

真岡税務署 ☎0285(82)2115
(自動音声流れますので、「2」の番号を選択してください)

真岡税務署では、所得税・個人消費税・贈与税の確定申告会場を次のとおり開設します。

期間 2月16日(金)～3月15日(金)

時間 相談受付 8:30～16:00

相談開始 9:00～

会場 真岡税務署 1階会議室

確定申告会場の入場には、当日配布または国税庁LINE公式アカウントから事前に取得した**入場整理券**が必要です。



国税庁LINE公式アカウント▶

※還付申告に限り、申告期間前でも申告相談を受け付けています。
※スマートフォンをお持ちの人は、確定申告会場で、基本的にスマートフォンを利用して申告書を作成していただきます。

日曜日の申告について

日曜日に申告したい場合には、宇都宮税務署で実施する申告相談をご利用ください。

実施日 2月25日(日)

会場 マロニエプラザ

実施団体 宇都宮税務署

対応内容 確定申告書用紙の配布、申告相談、確定申告書の收受および納付相談



国税に対する質問・相談は国税庁ホームページへ



①チャットボット(ふたば)に質問する

<https://www.nta.go.jp/taxes/shiraberu/chatbot/index.htm>

②タックスアンサーを利用する

<https://www.nta.go.jp/taxes/shiraberu/taxanswer/index2.htm>

国税庁ホームページで解決しない場合には、

国税局電話相談センター☎0570(00)5901^{コクセイ}国税相談専用ダイヤルをご利用ください。



チャットボット
(ふたば)



タックス
アンサー

カンタン・便利・待たない・休日もOK!

スマホで確定申告してみませんか?

スマートフォン申告に必要なものは?

- マイナンバーカードと
マイナンバーカードの暗証番号
- スマートフォン
(マイナンバーカード読み取り対応機種)
- 源泉徴収票、医療費控除の明細書、
収支の明細書 など



動画でも確認!

スマートフォンを使った申告の方法を動画で見ることができます。

国税庁ホームページ

「動画で見る確定申告」▶





自分の健康をチェック!



ご活用ください 各種検診の費用助成

健康福祉課健康係 ☎028(677)6042

町国民健康保険・後期高齢者医療

人間ドック・脳ドック助成

対象 次のいずれかに該当する人

- ①町国民健康保険の被保険者で35～74歳の人
- ②後期高齢者医療の被保険者

※町内在住者で、世帯員に町税等の滞納および所得未申告がないこと、令和5年度内に町が実施する他の検診等において同種類の検診項目を受診していないことが条件です。

受診期間 2月29日(木)まで

※申請は1月31日(水)まで

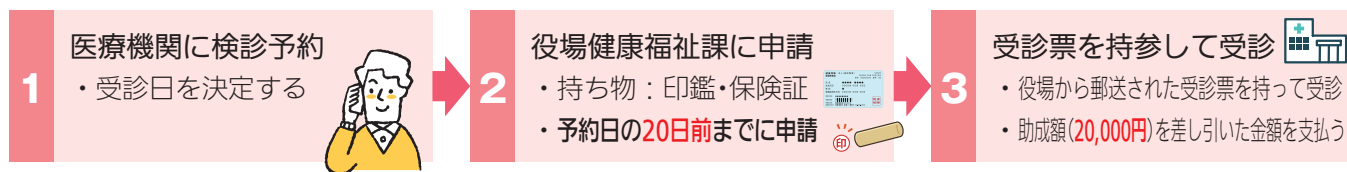
検診料金 医療機関によって異なります。

人間ドック: 41,800～55,200円

脳ドック : 26,400～55,000円

※上記金額から**20,000円**が助成されます。

検診内容	実施医療機関	電話番号
人間ドック または 脳ドック	芳賀赤十字病院	☎0285(82)2195
	真岡病院	☎0285(84)6311
	宇都宮記念病院 総合健診センター	☎028(625)7831
	宇都宮セントラルクリニック	☎028(657)7302
	宇都宮東病院 健診センター	☎028(683)5771
	済生会宇都宮病院 健診センター	☎028(626)5565
人間ドック のみ	栃木県保健衛生事業団	☎028(623)8282
	うつのみや病院	☎028(688)5522
	ミヤ健康クリニック	☎028(667)8181
	自治医科大学 健診センター	☎0285(44)2100
脳ドックのみ	藤井脳神経外科病院	☎028(673)6211



がんセンター検診費用助成

受診期間 1月31日(水)まで

受診方法 栃木県立がんセンター☎028(658)5151(平日9:00～16:00)へ直接申し込み※町への申請は不要です。

主な検査内容

検査項目	検査方法	料金(税込)	町助成分	自己負担額	対象※令和6年3月31日現在
肺がん	ヘリカルCT撮影	16,170円	8,000円	8,170円	40歳以上
胃がん	胃部内視鏡検査	15,080円	7,000円	8,080円	
大腸がん	便潜血反応検査	1,710円		1,710円	
肝・胆・膵	腹部超音波検査	5,830円	2,000円	3,830円	50歳以上の男性
前立腺がん	PSA検査	3,790円	1,000円	2,790円	40歳以上の女性
乳がん	マンモグラフィ	6,180円	3,000円	3,180円	20歳以上の女性
子宮がん	頸部細胞診・内診	4,290円	2,000円	2,290円	

※町で実施しているその他の検診等と重複して受診することはできません。

※ヘリカルCTでは、肺の隅々まで検査するので肺がんの早期発見が可能です。喫煙している人、喫煙歴がある人、同居家族に喫煙者がいる人などで、ご心配な場合はご活用ください。

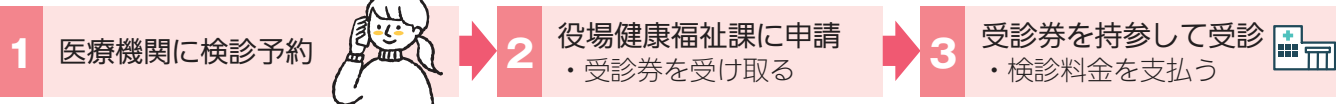
子宮がん施設検診費用助成

対象 4月以降に子宮がん検診を受診していない20歳以上の女性
※令和6年3月31日現在

受診期間 1月31日(水)まで

検診料金 子宮頸部がん検診(700円)
子宮頸部+体部がん検診(1,100円)
※医師が必要性を認めた人のみ

実施医療機関	電話番号
芳賀赤十字病院	☎0285(82)2195
柳田産婦人科・小児科医院	☎0285(84)1833
西真岡アクセプトインターナショナルクリニック	☎0285(80)1000
小菅クリニック	☎0285(84)3511
岡田・小松崎クリニック	☎0285(84)1941
ゆめクリニック	☎028(611)1881



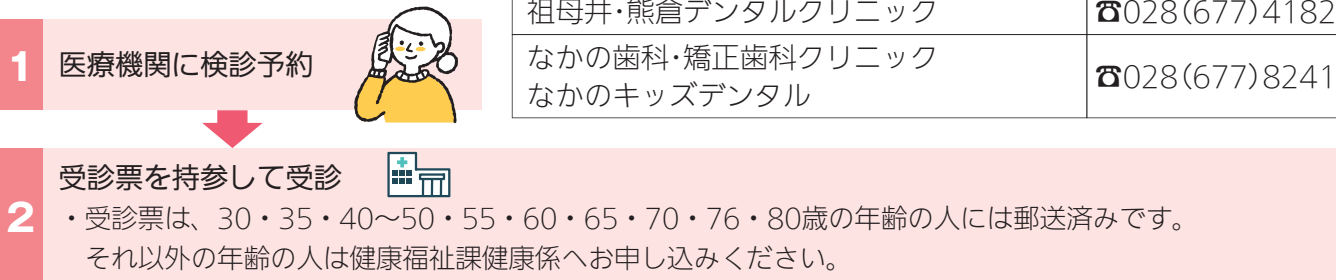
歯周疾患検診費用助成

対象 30~80歳の人
※令和6年3月31日現在

受診期間 1月31日(水)まで

検診料金 400円
※70歳以上、生活保護、住民税非課税世帯の人は無料

実施医療機関	電話番号
今井歯科医院	☎028(677)0118
小林歯科クリニック	☎028(677)1900
やなぎだ歯科クリニック	☎028(677)4755
塩田歯科医院	☎028(677)0002
たけざわ歯科医院	☎028(677)5800
祖母井・熊倉デンタルクリニック	☎028(677)4182
なかの歯科・矯正歯科クリニック なかのキッズデンタル	☎028(677)8241



こちらも
ご活用ください。

インフルエンザ予防接種費用の助成

希望する人は、事前に医療機関に予約をしてから受診しましょう。不明な点はお問い合わせください。
接種期間は2月29日(木)までです。

対象	接種回数	1回あたりの助成額	接種場所	問い合わせ先
1~12歳	2回	2,000円まで (年度内に2回限り)	芳賀郡市内の 医療機関	子育て支援課 ☎028(677) 6040
13歳~15歳	1回	2,000円まで (年度内に1回限り)		
①65歳以上 ②60~64歳で、心臓・腎臓・呼吸器の機能およびヒト免疫不全ウイルスによる免疫機能障害における身体障害者手帳1級に相当する人	1回	4,600円まで (年度内に1回限り)	芳賀郡市内および 栃木県内一部の 医療機関	健康福祉課 ☎028(677) 6042

- 差額は自己負担です。
- 予診票は一部の医療機関に置いてありますが、無い場合もあります。医療機関にご予約の際、事前に確認してください。受診する医療機関で予診票がない場合は、子育て支援課・健康福祉課でお渡しします。
- 1歳から15歳の方は、原則芳賀郡市内での助成となります。芳賀郡市外での接種を希望する人は、事前に子育て支援課までお問い合わせください。
- 65歳以上の方で、上記以外の医療機関で受診した場合は、接種後、健康福祉課への申請により本人の口座に4,600円を上限として振り込まれます。※申請期限は3月29日(金)まで。予診票と領収書の提出が必要です。

カーボンニュートラル実現のための取り組み!

☎環境対策課環境対策係 ☎028(677)6041

地球温暖化による気候変動の影響は、私たちの身の回りにもおよんでいます。

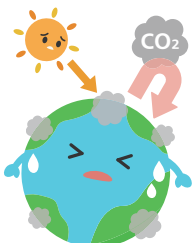
「温暖化対策は必要だけど、何をしたらよいのか分からない」

そんな思いを持つ人のために、どのような行動を取るべきか、栃木県環境森林部が作成したガイドブックから紹介します。

■地球温暖化の仕組みは？

地球温暖化は、二酸化炭素(CO₂)などの温室効果ガスの増加により起こります。

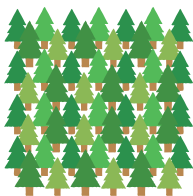
温室効果ガスが増加すると、地球を温める効果も増加



二酸化炭素の吸収には、多くの森林と長い年月が必要です。



ガソリン車10km走行
排出したCO₂量

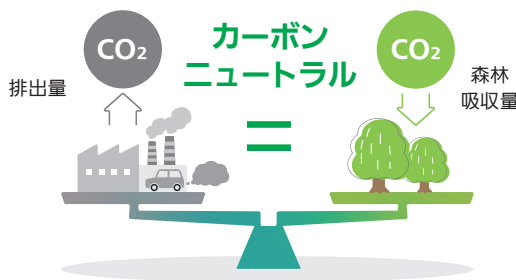


1日で吸収するには
杉の木**52本**が必要!

■カーボンニュートラルとは？

温暖化を食い止めるには、日常生活や工場から排出される二酸化炭素を、森林で吸収できる量まで減らす必要があります。

二酸化炭素の排出量と吸収量が同じ状態を「カーボンニュートラル」と言います。



■今すぐできるカーボンニュートラルを目指した取り組み

その1

unnecessary 使い捨てプラスチックをもらわない

- マイバックなどを持ち歩くと
→CO₂ 年間▲**5kg**
→捨てられたごみによる海洋汚染の改善

その2

野菜は電子レンジを活用して、手間もガス代も節約

- 野菜の下ごしらえに電子レンジを使うと
→CO₂ 年間▲**12.2kg**

その3

照明をLEDに交換



- 電球からLEDに交換すると
→CO₂ 年間▲**43.9kg**
→年間約2,430円お得

その4

ふんわりアクセルを心がける

- エコドライブをすると
→燃費20%改善
→CO₂ 年間▲**148kg**
→子どもや高齢者に優しい運転



その5

再生可能なエネルギーを選ぼう

- 太陽光パネルを設置すると
→CO₂ 年間▲**1,275kg**
→電気代節約

その6

地球環境問題や森林の働きについて、家族と話しましょう

- みんなで環境に優しい行動すると
→CO₂ ▲**無限大**
→温暖化を止める効果は無限大

※出典：2050年とちぎカーボンニュートラル実現に向けたロードマップ、環境省のゼロカーボンアクション30

🌿 まとめ

温暖化対策や脱炭素というと、どうしても「我慢」のイメージがあります。しかし、私たちの暮らしにたくさんのメリットをもたらしてくれるものでもあります。メリットを知り、住民の皆さんで前向きに脱炭素に取り組んでいきましょう。

今日から始める脱炭素、私たちができることから始めましょう!

はがタウン インフォメーション



1月の納税
 ◎国民健康保険税 7期
 ◎介護保険料 7期
 ◎後期高齢者医療保険料 7期
 納期限:1月31日(水)
 国税務課納税係
 ☎028(677)6035

人のうごき
 令和5年11月末日現在
 (住民基本台帳登録者数)
 人口……………15,492人(-25人)
 男……………7,886人(-12人)
 女……………7,606人(-13人)
 世帯数……………5,908戸(+ 2戸)
 ◎転入………24人 ◎転出………32人
 ◎出生………7人 ◎死亡………24人

年始の業務案内

	1/1 (月)	1/2 (火)	1/3 (水)	1/4 (木)	1/5 (金)
役場 ☎028(677)1111	休			業務	
総合情報館 ☎028(677)2525	休			業務	
町民会館 ☎028(677)0009	休			業務	
生涯学習センター ☎028(677)0306	休			業務	
B&G海洋センター ☎028(677)0030	休			業務	
武道館 ☎028(677)5155	休			業務	
道の駅はが ロマンの湯 ☎028(677)4126	営業(1日(月)は7:00から)				
道の駅はが 友遊はが ☎028(677)6000	休	営業			
子育て支援センターあっとほーむ ☎028(677)8400	休			業務	
子育てひろばびよびよ ☎028(677)0110	休			業務	
ふれあいタクシーひばり ☎028(677)2323	休			業務	
もえるごみ収集(芳賀郡中部環境衛生事務組合) ☎0285(72)2243	休			収集有	
芳賀地区エコステーションへのごみ持ち込み ☎0285(81)1244	休			持ち込み可	

パブリックコメント募集

第7次芳賀町振興計画基本構想(案)

募集期間/1月12日(金)~2月12日(月)
 閲覧場所/企画課窓口、総合情報館、町民会館、生涯学習センター南高分館、生涯学習センター水橋分館、工業団地管理センター※町ホームページにも掲載します。

応募方法/閲覧場所に備えてある用紙に記入し、郵送、FAXまたは電子メールで提出※電話などによる口頭での意見提出はご遠慮ください。

☎企画課みらい創生係
 ☎028(677)6012

第2期芳賀町国民健康保険データヘルス計画(案)及び第4期芳賀町特定健康診査等実施計画(案)

募集期間/1月30日(火)~2月29日(木)
 閲覧場所/住民課窓口、総合情報館、町民会館、生涯学習センター南高分館、生涯学習センター水橋分館、工業団地管理センター※町ホームページにも掲載します。

応募方法/閲覧場所に備えてある用紙に記入し、郵送、FAXまたは電子メールで提出※電話などによる口頭での意見提出はご遠慮ください。

☎住民課国保年金係
 ☎028(677)6038

第7期芳賀町障がい者福祉計画(案)

募集期間/2月1日(木)~3月1日(金)
 閲覧場所/健康福祉課窓口、総合情報館、町民会館、生涯学習センター南高分館、生涯学習センター

水橋分館、工業団地管理センター
 ※町ホームページにも掲載します。
 応募方法/閲覧場所に備えてある用紙に記入し、郵送、FAXまたは電子メールで提出※電話などによる口頭での意見提出はご遠慮ください。

☎健康福祉課福祉係
 ☎028(677)1112

芳賀町高齢者総合保健福祉計画(第9期介護保険事業計画)(案)

募集期間/2月1日(木)~3月1日(金)
 閲覧場所/健康福祉課窓口、総合情報館、町民会館、生涯学習センター南高分館、生涯学習センター水橋分館、工業団地管理センター※町ホームページにも掲載します。

応募方法/閲覧場所に備えてある用紙に記入し、郵送、FAXまたは電子メールで提出※電話などによる口頭での意見提出はご遠慮ください。

☎健康福祉課介護保険係
 ☎028(677)6015

芳賀町2050カーボンニュートラル実現計画(案)

募集期間/1月12日(金)~2月12日(月)
 閲覧場所/環境対策課窓口、総合情報館、町民会館、生涯学習センター南高分館、生涯学習センター水橋分館、工業団地管理センター※町ホームページにも掲載します。

応募方法/閲覧場所に備えてある用紙に記入し、郵送、FAXまたは電子メールで提出※電話などによる口頭での意見提出はご遠慮ください。

☎環境対策課環境対策係
 ☎028(677)6041

人材募集

令和6年度町会計年度任用職員募集案内

令和6年4月1日任用予定の会計年度任用職員の募集・選考を行います。

会計年度任用職員とは、一年度内(4月1日から～翌年3月31日)を任期として任用される非常勤の地方公務員です。

1 募集職種等

職 種	募集人数	必要資格等	勤務場所	勤務時間	報酬月額
事務補助①	10人程度	パソコン操作のできる人(ワード・エクセル)	芳賀町役場 または町有施設	月曜日～金曜日 8:30～17:00(芳賀町役場) 8:00～16:15(町有施設)	156,870円 ～175,935円
事務補助②	1人程度	パソコン操作のできる人(ワード・エクセル)	町有施設	火曜日～土曜日 8:30～17:00	
看護師①	2人程度	看護師(介護支援専門員の資格を有する人優先)	芳賀町役場	月曜日～金曜日 8:30～17:00	201,290円 ～224,903円
看護師②	2人程度	看護師	祖母井保育園	月曜日～金曜日 8:30～17:00※土曜日出勤の場合あり	
こども家庭支援員	1人程度	保健師、社会福祉士、精神保健福祉士、保育士、助産師、看護師、教育免許のうち、いずれかの資格を有する人	芳賀町役場	月曜日～金曜日 8:30～17:00	207,483円 ～230,419円
こども家庭センターコーディネーター	2人程度	保健師、助産師、看護師のうち、いずれかの資格を有する人(看護師は産科臨床経験を要する)	芳賀町役場	月曜日～金曜日 8:30～17:00	207,483円 ～230,419円
保健師	2人程度	保健師	芳賀町役場	月曜日～金曜日 8:30～17:00	207,483円 ～230,419円
社会福祉士	1人程度	社会福祉士	芳賀町役場(子育て支援課)	月曜日～金曜日 8:30～17:00	207,483円 ～230,419円
介護支援専門員	1人程度	介護支援専門員	芳賀町役場	月曜日～金曜日 8:30～17:00	201,290円 ～224,903円
介護認定調査員	2人程度	介護支援専門員または介護福祉士の資格を有し、県が実施する認定調査員研修を修了している人	芳賀町役場	月曜日～金曜日 8:30～17:00	201,290円 ～224,903円
保育士	14人程度	保育士	祖母井保育園	月曜日～土曜日のうち週5日 7:00～19:00のうち早出遅出勤あり	170,419円 ～206,322円
管理栄養士	1人程度	管理栄養士	芳賀町役場	月曜日～金曜日 8:30～17:00	207,483円 ～230,419円
栄養士①	2人程度	栄養士	町内の小学校	月曜日～金曜日 8:00～16:15 ※8月の勤務なし	170,419円 ～195,870円
栄養士②	1人程度	栄養士	祖母井保育園	月曜日～金曜日 8:00～16:30※土曜日出勤の場合あり	170,419円 ～195,870円
教育相談員	2人程度	教員として勤務経験があり、教育相談について相当の知識と経験を有する人	教育支援センター(生涯学習センター内)	月曜日～金曜日のうち週4日 8:30～17:00	161,032円 ～179,922円
学習指導助手	12人程度	教員免許	町内の小中学校	月曜日～金曜日 8:00～16:15	207,483円 ～230,419円
特別支援教育補助員	7人程度	教員免許	町内の小中学校	月曜日～金曜日 8:00～14:45 ※学校の休業日は勤務なし	161,032円 ～179,922円
スクールソーシャルワーカー	1人程度	保健師、社会福祉士、公認心理士、臨床心理士のうち、いずれかの資格を有する人	芳賀町役場	月曜日～金曜日 8:30～17:00	207,483円 ～230,419円
社会教育指導員	3人程度	社会教育に関係する職にあつた人または関心のある人で、パソコン操作のできる人	町民会館、生涯学習センター、水橋分館	火曜日～土曜日 8:30～17:00	170,419円 ～195,870円
生涯学習センター分館長	2人程度	(ワード・エクセル)	生涯学習センター、水橋分館	火・水・金・土曜日 8:30～17:00	174,503円 ～183,328円

職 種	募集人数	必要資格等	勤務場所	勤務時間	報酬月額
学芸員① (博物館担当)	1人程度	学芸員資格 (2年以上の実務経験のある人)	総合情報館	週5日、1日7時間30分勤務 8:30~19:00のうち、早出遅出勤務あり 土日祝日勤務有	181,258円 ~206,322円
学芸員② (文書館担当)	1人程度	IPMの知識がある人 ①博物館担当学芸員 美術工芸資料・考古資料・民俗資料の取扱いができる人 ②文書館担当学芸員 古文書が読め、行政文書の選別ができる人			
司 書	8人程度	司書	A:総合情報館 B:町内の小中学校	週5日、1日7時間30分勤務 A:早出遅出、土日祝日勤務有 B:週5日、月1~2回総合情報館で土日祝日勤務有※夏休み・蔵書点検等総合情報館勤務有(早出遅出勤務有)	170,419円 ~195,870円
交通教育指導員	1人程度	交通関係の法令知識を有している人	芳賀町役場	月曜日~金曜日のうち週4日 8:30~17:00	161,032円 ~179,922円

※地方公務員法第16条の欠格条項に該当する人は申し込みできません。

- ・禁固以上の刑に処せられ、その執行を終わるまでまたはその執行を受けることがなくなるまでの人
- ・芳賀町職員として懲戒免職の処分を受け、当該処分の日から2年を経過しない人
- ・日本国憲法施行の日以後において、日本国憲法またはその下に成立した政府を暴力で破壊することを主張する政党その他の団体を結成し、またはこれに加入した人

2 選考申込受付期間

1月4日(木)~19日(金) ※郵送で申し込みの場合:当日消印有効

3 勤務条件

任用期間	令和6年4月1日~令和7年3月31日
報 酬	職歴や芳賀町における経験年数に応じて額を決定します。
手 当 等	期末手当(勤務時間が週15時間30分以上の職員に、在職期間に応じて支給)、勤勉手当(勤務実績や人事評価に基づき支給)、通勤手当、時間外勤務手当
休 暇	年次有給休暇、特別休暇
加入保険	地方公務員共済組合、厚生年金保険、雇用保険
公務災害	栃木県市町村議会の議員その他非常勤の職員の公務災害補償等に関する条例または労働者災害補償保険
服 務	地方公務員法に規定するサービスの各規程が適用されます。(サービスの宣誓、法令および上司の命令に従う義務、信用失墜行為の禁止、守秘義務、職務専念義務、政治的行為の制限、争議行為の禁止)

4 選考申込について

(1)選考申込書の配布

役場総務課(庁舎2階)で配布します。

郵便で請求する場合には、封筒に「芳賀町会計年度任用職員選考申込書請求」と朱書きし、120円切手を貼付した返信宛先明記の返信用封筒(角型2号:A4サイズ)を同封の上、請求してください。

※申込書は、町ホームページからもダウンロードできます。はがき程度の厚紙に両面印刷してください。

(2)申込方法

「芳賀町会計年度任用職員選考申込書」に必要事項を記入し、総務課庶務人事係に提出してください。

資格を必要とする職種の場合には、資格証の写しを添付してください。取得見込の場合は、申込書資格欄に「〇〇資格取得見込」と記載してください。

郵便で申し込む場合は、封筒の表面に「会計年度任用職員選考申込書在中」と朱書きし、送付してください。必要書類が完備しているものに限り受け付けます。

5 選考方法

書類審査および面接試験を行います。面接試験の日時および会場は、申し込み締切後に任用予定の担当課から連絡します。

6 問い合わせ・申込書の請求・送付先

芳賀町役場総務企画部総務課庶務人事係
〒321-3392 栃木県芳賀郡芳賀町大字祖母井1020番地
☎028(677)1111
メールアドレス syomujinji@town.tochigi-haga.lg.jp
ホームページ <https://www.town.tochigi-haga.lg.jp>



お知らせ

20歳から国民年金

日本に住む20歳以上60歳未満のすべての人は国民年金に加入し、保険料を納めることになっています。加入の届けをしなかったり、保険料を納め忘れてしまうと、年金が受けられないことがあります。

なお、学生や収入が少なく保険料の納付が困難な人には「学生納付特例」や「免除・納付猶予申請」など、保険料の免除・納付を猶予する制度があります。国民年金の手続きと併せて申請してください。

町住民課国保年金係

☎028(677)6038

町奨学生募集

対象／町内に1年以上住所があり、高校・大学などに在学している人、または入学予定の人※勉学のために町外に住んでいる場合も対象

貸付額(月額)／高等学校・専修学校(高等課程)20,000円以内、高等専門学校30,000円以内、短大・大学・専修学校40,000円以内

募集期間／2月1日(木)～3月29日(金)

備考／町内在住者を対象に、返還額を最大で半額減免する制度があります。

町学校教育課学校管理係

☎028(677)6098

危険物取扱者試験案内

試験日時／3月3日(日)9:30～

願書申請期間／【電子申請】1月6日(土)～16日(火)【書類申請】1月9日(火)～19日(金)

試験の種類／甲種、乙種(第1類から第6類)、丙種

試験手数料／甲種6,600円、乙種4,600円、丙種3,700円

受験地／宇都宮市(作新学院高等学校)

願書配布先／消防試験研究センター 栃木県支部、各消防署、各分署等

町(一財)消防試験研究センター栃木県支部

☎028(624)1022

参加費／2,000円+リフト代※用具レンタルの場合は費用別途

申込／1月30日(火)～2月9日(金)

町武道館 ☎028(677)5155

町女性団体連絡協議会主催

かがやく町民のつどい

性別で異なる災害の影響やニーズに応じた災害の備えについて学びます。入場無料、申し込み不要です。

日時／1月20日(土)13:30～15:15(開場13:00)

場所／町工業団地管理センター

演題／自分たちが地域を守る!みんなの防災講座～男女共同参画の視点から～

講師／浅野富美枝氏(宮城学院女子大学生生活環境科学研究所所員)

町生涯学習センター

☎028(677)0306

イベント・講座

スキー・スノーボード教室

日時／2月18日(日)9:15～15:30
※役場集合5:15、解散19:00

場所／福島県たかつえスキー場

対象／小学生以上の初心者から中級者40人※小学生は保護者同伴

南高根沢分館事業

おやこ料理教室～第3弾～

親子で作る楽しさ・食べる楽しさを体験しましょう。

日時／2月3日(土)9:30～12:00

場所／生涯学習センター調理室

対象／町内在住小学生と保護者

国民健康保険に加入している人へ

産前産後期間相当分(4カ月分)の国民健康保険税が免除されます

町税務課町民税係 ☎028(677)6013

対象／令和5年11月1日以降に出産・出産予定の国民健康保険被保険者
※妊娠85日(12週)以上の出産(死産、流産、早産および人工妊娠中絶の場合を含む)

受付期間／出産予定日の6カ月前から届出可能※出産後の届出も可能

免除期間／出産予定月(または出産月)の前月から出産予定月(または出産月)の翌々月まで
※多胎妊娠の場合は出産予定月(または出産月)の3カ月前から6カ月相当分が免除されます。

	3カ月前	2カ月前	1カ月前	1カ月後	2カ月後	3カ月後
単胎			免除期間	免除期間	免除期間	
多胎	免除期間	免除期間	免除期間	免除期間	免除期間	

※令和5年度においては、産前産後期間のうち令和6年1月以降の期間の分だけ免除

免除の例 (令和5年11月 出産の場合)	令和5年8月	9月	10月	11月	12月	令和6年1月	2月
				免除期間	免除期間	免除期間	

※保険税が免除された場合、納め過ぎになった保険税は還付されます。

…対象期間

届出に必要なもの／届出書(役場にありますが)、母子手帳

届出先／税務課町民税係

内容／ガトーショコラ作り
 参加費／無料(別途材料費一人200円)
 定員／8家族※申込期間中に定員を超えた場合は、初参加の親子を優先し、抽選
 申込／1月6日(土)～10日(水)
 岡町民会館 ☎028(677)0009

水橋分館事業

美しいカラダのつくりかた(連続2回)

美の基本は美しい姿勢と正しい食事です。カラダが喜ぶ栄養とストレッチを整体師に学んでみませんか。

日時／1月13日(土)、1月27日(土)
 10:00～11:30

場所／生涯学習センター水橋分館

対象／町内在住・在勤者

参加費／無料

定員／15人

岡水橋分館 ☎028(678)0004



落語二人会 ー柳家三三、春風亭一之輔ー



日時／3月17日(日)14:00(開場13:15)

場所／町民会館

前売券／1月13日(土)発売、全席指定3,000円(当日券は200円増)
 ※未就学児入場不可

前売券販売／町民会館、道の駅はが、モンマートぬまのう、南高根沢簡易郵便局、セブンイレブン芳賀祖母井店、セブンイレブン芳賀西水沼店

岡町民会館 ☎028(677)0009

健康福祉掲示板

1月の休日・祝日当番薬局

1日(月)	ピノキオファーマシーズ市貝赤羽店 (市貝町赤羽2658-22) ☎0285(81)7505
7日(日)	ファミリー薬局 (祖母井1708-28) ☎028(677)5008
8日(月)	とちぎ薬局芳賀店 (市貝町上根162-5) ☎0285(81)6822
28日(日)	つくも薬局芳賀 (祖母井南3-1-7) ☎028(678)5895

認知症予防

脳の健康教室「がんばる^の脳～」

体操やミニ講話などを行います。室内運動靴持参の上、動きやすい服装でお越しください。

日時／1月23日(火)13:30～15:00

場所／温泉健康センター

対象／65歳以上の町内在住者

内容／コグニサイズ体験(頭と体を同時に働かせます)

講師／健康運動指導士

岡健康福祉課地域包括支援センター係
 ☎028(677)6080

ポラリス☆とちぎ出張相談会 ひきこもり相談会

専門のスタッフが対応します。相談内容の秘密は守ります。本人、家族からの相談をお待ちしています。

開催日／1月26日(金)

時間／①10:00～11:30②13:00～14:30※予約制、1日2組、1時間30分ずつ

場所／町農業者トレーニングセンターボランティアルーム

申込／町社会福祉協議会に電話

岡芳賀町社会福祉協議会

☎028(677)4711

地籍調査事業に基づく成果の 閲覧(上稲毛田の一部)

閲覧とは、一筆地調査や地積測定の結果を基に作成した、地籍簿案と地籍図原図を皆さんに確認していただくことです。皆さんの閲覧を経て、地籍調査の成果となる「地籍簿」と「地籍図」が作成されます。調査の結果に誤りなどがあった場合は、閲覧期間内に限り訂正の申し出をすることができます。皆さんにご協力いただいた地籍調査事業の成果となりますので、ご確認ください。

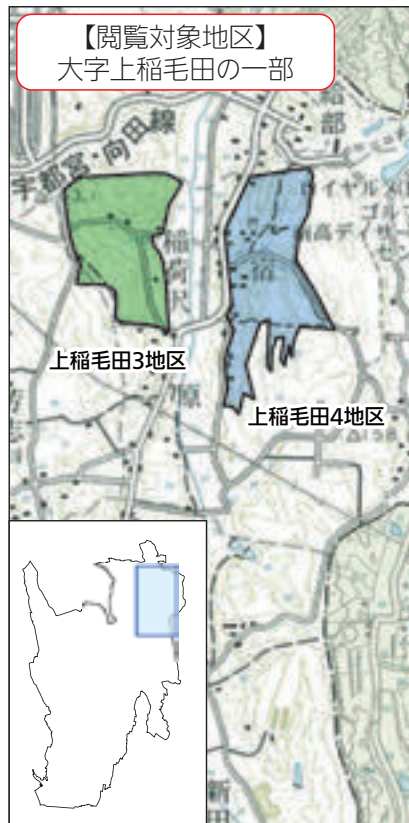
期間／1月17日(水)～2月5日(月)※土、日曜日を含む

時間／9:00～16:00

場所／役場3階第2、3委員会室

岡建設課地籍調査係

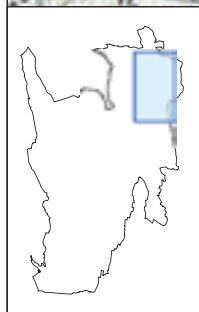
☎028(677)6097



【閲覧対象地区】
 大字上稲毛田の一部

上稲毛田3地区

上稲毛田4地区



健康福祉掲示板

1月の栄養相談・こころの相談(予約制)

【栄養相談】11日(木)

【こころの相談】12日(金)、24日(水)

健康福祉課健康係

☎028(677)6042

はがまる健康ウォーク

期日/3月10日(日)

内容/LRT沿線を巡るコース

その他/詳細は、町ホームページや広報はが2月号でお知らせします。

健康福祉課健康係

☎028(677)6042

特定疾患福祉手当の申請

対象/10月1日時点で町内に住所があり、県発行の指定難病特定医療費受給者証(小児慢性特定疾病医療受給者証含む)の交付を受けている人、またはその保護者(毎年度1回の支給です)

支給額/20,000円

持ち物/指定難病特定医療費受給者証または小児慢性特定疾病医療受給者証・申請者の金融機関通帳・印鑑(受給口座が代理人の場合)

申請窓口/健康福祉課福祉係

受付期間/2月29日(木)まで※毎年度申請が必要です。昨年度申請した人でも申請がないと支給になりませんので必ず申請してください。

健康福祉課福祉係

☎028(677)1112

—今年度最後です—

1月の総合検診日程

健康福祉課健康係☎028(677)6042

受付時間/8:00~11:00

期日	会場	空き状況
1月21日(日) 女性限定日	水橋分館	△ ※乳がん検診は定員に達したため受付終了
1月22日(月)	町工業団地 管理センター	△

新型コロナウイルス関連情報

健康福祉課健康係☎028(677)6042

■町内でのワクチン接種について

町集団接種は12月17日(日)をもって終了しました。

今後の接種は、町内の指定医療機関における個別接種となります。

【個別接種】

接種日	受付時間	接種場所	使用ワクチン	予約方法
1月12日(金) 1月15日(月) 1月19日(金) 1月22日(月) 1月26日(金) 1月29日(月) 2月2日(金) 2月5日(月) 2月9日(金) 2月16日(金) 2月19日(月) 2月26日(月)	①15:30 ②16:00 ③16:30	芳賀 メディカル クリニック (祖母井南3-1-1)	ファイザー オミクロン株 XBB.1.5 対応	<電話予約> 町新型コロナワクチン コールセンター ☎028(678)8773 (平日 8:30~17:00) ※接種の予約や相談は 町コールセンターで 受け付けます。医療機 関へのお問い合わせ はご遠慮ください。

1・2回目接種を希望する人は、町新型コロナワクチンコールセンター☎028(678)8773へご連絡ください。

■第一三共社の新型コロナワクチン接種について

令和5年12月4日から第一三共社のワクチンでの令和5年秋開始接種が可能となりました。接種を希望する場合は、町新型コロナワクチンコールセンター☎028(678)8773へご連絡ください。

詳細は、厚生労働省ホームページをご確認ください▶



新型コロナワクチンの臨時特例接種は、3月31日で終了します。接種を希望する人は、お早目にご予約ください。

1月のオレンジカフェ (旧介護カフェ)



日時/1月19日(金) 10:00~12:00

場所/而今荘(稲毛田)

内容/介護や認知症についての茶話会
対象/認知症の人やその家族、
介護の経験がある人、介護に関
心がある人

申込/地域包括支援センター係に電話
健康福祉課地域包括支援センター係
☎028(677)6080

毎月19日(食育の日)は、 役場ロビーで健康チェック



日時/1月19日(金) 13:00~15:00

場所/役場ロビー

測定/血管年齢、血圧、野菜摂取
量(ベジチェック)、体組成(体重、
体脂肪率、筋肉量、推定骨量等)

健康福祉課健康係

☎028(677)6042

子育て

1月の乳幼児健診・相談

【4カ月児健診】

31日(水)※令和5年9月生

【6カ月児相談】

31日(水)※令和5年6月・7月生

【10カ月児健診】

17日(水)※令和5年2月・3月生

【1歳6カ月児健診】

10日(水)※令和4年6月・7月生

受付時間／個別通知に記載

場所／町保健センター

園子育て支援課子育て世代包括支援センター係

☎028(677)6040

子育て支援施設

各施設ホームページにイベントの予定などを掲載しています。

子育て支援センターあっとほーむ

園あっとほーむ

(生涯学習センター内)

☎028(677)8400



<https://k-oneta6.wixsite.com/mysite>

子育てひろばぴよぴよ

園ぴよぴよ

(モテナス芳賀内)

☎028(677)0110



<http://sien677.blog99.fc2.com/>

相談

行政相談・人権相談

日時／1月16日(火)13:30~16:00

場所／町農業者トレーニングセンター

園企画課情報広報係

☎028(677)6099

住民課住民戸籍係

☎028(677)6014

心配ごと相談

心配ごと相談員3人がお話を伺います。

日時／毎週火曜日13:30~16:00

(前日17:00までに予約※第3火

曜日は予約無しでも受付)

場所／町農業者トレーニングセンター

園芳賀町社会福祉協議会

☎028(677)4711

生活困窮者自立相談

生活保護を受けていない人で、最低限度の生活を維持することができなくなるおそれのある人が対象です。相談員と一緒に考え、解決へのお手伝いをします。

日時／毎週月~金曜日9:00~16:00

場所／健康福祉課福祉係

園健康福祉課福祉係

☎028(677)1112

寄付 ありがとうございます。ございました。

奨学金寄付
町ゴルフ連盟
チャリティゴルフ大会 35,500円



道の駅はが [友遊はが・ロマンの湯] インフォメーション

水曜日定休

友遊はが☎028(677)6000 ロマンの湯☎028(677)4126



ホームページ



Instagram



X (Twitter)

道の駅はが

新春初売り 1月3日(水)

- ★おはやし演奏9:00~12:00
- ★甘酒無料サービス(限定300杯)9:00~
- ★物産館で1,000円以上購入の方に粗品配布(先着100人)
- ★はがジェラートで購入者に
キャロットジェラート(ミニサイズ)プレゼント!
- ★友遊直売所で購入者に粗品配布
(1月3日~7日の間、各日先着150人)



物産館オープン11周年感謝セール

1月19日(金)~21日(日)

芳賀温泉ロマンの湯

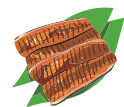
正月期間休まず営業します!

- 1日(月) 初湯 朝7:00オープン
お年賀タオル配布(先着100人)
- 2日(火) 甘酒無料サービス(数量限定)
- 3日(水) たまごつかみ取り



うなぎ祭り

- 1月27日(土)・28日(日)
- うなぎ重1,000円、蒲焼900円
- 時間／10:30~(限定300食・なくなり次第終了)
- 場所／ロマンの湯入り口前(入館せず購入できます)
- ★事前予約で待たずに購入できます。
- 予約☎028(677)4126





**ご長寿
万歳** 鈴木ヨネさんが
100歳のお誕生日

鈴木ヨネさん(上稲毛田)が12月に100歳のお誕生日を迎えました。鈴木さんは、教師として地元小学校に勤めてこられました。地域に暮らす教え子との交流や、以前通っていた生かがいサロンで過ごした日々が元気の源とのこと。また、包装紙などでコースターや小物入れをつくることを楽しんでいるそうです。皆さんからの100歳のお祝いに、笑顔で応えました。



10/30 交通安全各種表彰

交通安全表彰「緑十字銅章」優良運転者に鈴木勝美さん(祖母井支部、写真左)が選ばれました。栃県警察本部長・栃県交通安全協会会長連盟表彰の交通安全功労者に小林信二さん(祖母井支部、写真中央)、黒崎正一さん(水橋支部)、交通安全功労団体に認定こども園のふ幼稚園(福武園長、写真右)が選ばれました。



12/3 HAGA グルミネーションフェス
2023

役場東側駐車場を会場に、町内外の飲食店や雑貨店が出店し、HAGAグルミネーションフェスが開催されました。会場や道の駅はがに、多くの人々が訪れ大きな賑わいを見せました。イルミネーションが点灯し花火が打ちあがると、訪れた人からは大きな歓声が上がりました。



12/5 農業委員会から
町へ要望書提出

要望書には、地域計画の推進、物価高騰対策に対する支援継続、営農型ソーラーシェアリングに対する規制強化に関する内容が盛り込まれました。大関町長は「芳賀町の基幹産業は農業なので、農業者が働きやすいよう支援を検討したい」と話しました。




11/19 町テニス大会 (シングルス大会)

場所/与能テニスコート
結果/ (敬称略)

- 【一般男子シングルス】優勝 田村 友宏 (下高根沢)
- 準優勝 福田 幸雄
- 第3位 日比野 健一
- 【一般女子シングルス】優勝 有馬 和佳
- 準優勝 田村 日和 (下高根沢)

「芳賀チャンネル」で町のさまざまな話題を放送中!

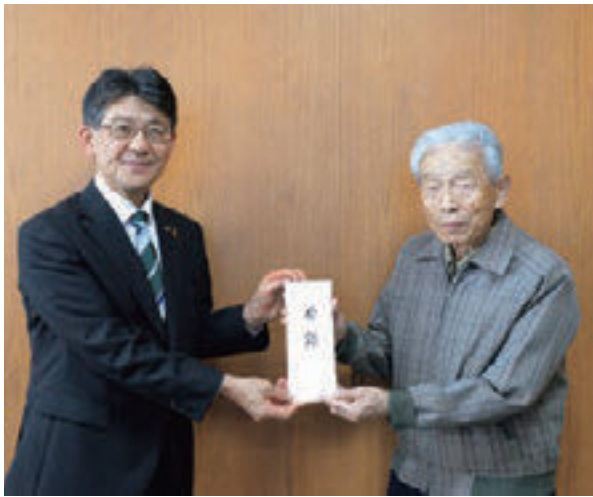
☎(番組について)企画課情報広報係 ☎028(677)6099
【加入申し込み】宇都宮ケーブルテレビ☎028(638)8092



**芳賀チャンネルの
毎月の視聴料は
無料**です!

芳賀チャンネルを視聴するための初期費用は、**19,800円(税込)**です。ぜひこの機会に加入して、芳賀チャンネルを楽しみませんか。

—お問い合わせは、企画課情報広報係
または宇都宮ケーブルテレビまでお気軽にどうぞ—



11/22

吉田光男さんから 町へ 5,000 万円の寄附

吉田光男さん(祖母井南)から町に5,000万円の寄附をいただきました。吉田さんは、理容業を営んでこられ、長い間営業させていただいた感謝の気持ちと次代を担う子ども達のためにスポーツ振興へ役立ててほしいという思いで今回の寄附を決めたそうです。

寄附金は、吉田さんの希望に沿ってスポーツ振興に活用します。ありがとうございました。

申請期限が延長されました(1月31日(水)まで)

物価高騰対策支援金

物価高騰の影響を受けている事業者および農業者へ、経営や営農継続のための支援金を給付します。

支援金額

売上高(農業収入金額)	支援金額
1,000万円以上	5万円
600万円以上1,000万円未満	4万円
200万円以上600万円未満	3万円
100万円以上200万円未満	2万円
100万円未満	1万円
開業から決算期を迎えていない法人 令和5年1月以降に開業(就農)した個人	1万円

申請期限 1月31日(水)

対象等

中小企業等 中小企業信用保険法第2条に規定する中小企業者または小規模企業者で町内に主たる事業所を有し、令和5年9月8日時点で事業を継続している法人または個人

詳細はこちら(町ホームページ)▶

書類作成のお手伝いを芳賀町商工会で行っています。芳賀町商工会 ☎028(677)0144にご連絡ください。

☎商工観光課商工係 ☎028(677)6018

農業者

町内に住所を有し、令和5年9月8日時点で営農する法人または個人

詳細はこちら(町ホームページ)▶

☎農政課農業振興係 ☎028(677)1110

※申請書類等は、町ホームページからダウンロードできます。

食改さんの



レンコン入り シューマイ

自慢レシピ

栄養価(1人分5個) エネルギー170kcal
たんぱく質9.6g 脂質8.9g 塩分0.9g

●ヘルシーポイント

- 素材の旨みを生かしたシューマイです。そのままでも美味しくいただけます。
- 冷めても美味しいのでお弁当にもおすすめです。

●材料 (30個6人分)

豚ひき肉	300g
レンコン	75g
タマネギ	50g
シイタケ	40g
オイスターソース	大さじ1
砂糖	小さじ1
A 塩	小さじ1/2
おろししょうが	小さじ1
ごま油	小さじ1
シューマイの皮	30枚



●作り方

- ①レンコンは皮をむき、分量の3分の2をみじん切りにします。残りは、すりおろします。タマネギ、シイタケはみじん切りにします。
- ②ボウルに豚ひき肉と調味料(A)を入れて、粘りが出るまでこねます。
- ③肉だねに、みじん切りにした野菜と、すりおろしたレンコンを入れて混ぜ合わせます。
- ④肉だねをシューマイの皮で包みます。
- ⑤クッキングシートを敷いた蒸し器に並べ、蒸気が上がったから8分~10分蒸します。

食生活改善推進員は、食を通じた健康づくりを推進しています。芳賀チャンネル「食改さんのヘルシークッキング」放送中!

知恵の環館だより

総合情報館 ☎028(677)2525

スマートフォン
またはパソコンサイト

図書館
携帯サイト



展示室2
テーマ展示

町のくらしのうつり変わり

収蔵資料のなかから、町の移り変わりについて紹介します。

期間/1月13日(土)
~3月31日(日)

観覧時間/9:30~17:00
(土日祝日は9:00から)

場 所/総合情報館展示室2
観 覧 料/無料



歴史講座のお知らせ

「江戸時代の百姓の生業戦略―芳賀郡から「貧農史観」を克服する―」をテーマに、常磐大学人間科学部教授の平野哲也氏に講演いただきます。先着30人限定です。

日時/2月24日(土) 14:00~

場所/総合情報館多目的室

1月5日(金)から電話受付を開始します。
総合情報館までお問い合わせください。

展示室1
テーマ展示

みんなの小学校 〈水橋地区編〉

期間/1月6日(土)
~3月28日(木)

観覧時間/9:30~17:00
(土日祝日は9:00から)

場 所/総合情報館展示室1
観 覧 料/無料



▲大正時代の高橋小学校校舎

本の福袋

司書がおすすめする本が入った「福袋」を用意しました。どんな「福」が入っているかな?どんな本が入っているかな?と、ワクワクしてくださいね♪

貸出開始日/1月5日(金)~※なくなり次第終了

貸出期間/2週間

貸出上限/1日1袋(1人につき)

※本のプレゼントではありません



新着図書案内



1月の休館日 1~4・9・15・22・29・31日

※入荷済、入荷予定のものを含みます。町ホームページからも新着図書を検索できます。

今月の一冊 ☆児童書☆



『ねこもおでかけ』

著者名: 朽木 祥作、高橋 和枝絵
出版社: 講談社

内容: 小学生の男の子・信ちゃんはある日、公園で捨てねこを拾いました。「トラノスケ」と名付け、家で飼うことになりましたが…。子ねこの秘密をさぐるドキドキな1年間を描く。「ねこことなかよくなる」スペシャル解説付き。

TRC週刊全点案内より転載

DVD

タイトル	出演者	発売元
銀河鉄道の父	役所 広司、豊田 将輝ほか	キノフィルムズ ハビネット・メディアマーケティング(販売)
フェイブルマンズ	ガブリエル・ラベル、ポール・ダンほか	NBCユニバーサル・エンターテイメント
素顔のカラヤン		ユニバーサルミュージック
かけつろり ラララ スターたんじょう	山寺 宏一、愛河 里花子ほかの出演	ポニーキャニオン
ダンボ WALT DISNEY CLASSICS		ウォルトディズニースタジオ ホームエンターテイメント
れっしだいたいこうしん 2023 キッズバージョン		ピコム

CD

タイトル	歌手名	発売元
ラ・ディヴィーナ	マリア・カラス	ソニーミュージック エンタテインメント
ハックニー・ダイヤモンドズ	ザ・ローリング・ストーンズ	ユニバーサルミュージック
リンガー・アワイル	サマラ・ジョイ	ユニバーサルミュージック
replica	Vaundy	ソニーミュージック エンタテインメント
ディズニー100		ユニバーサルミュージック
みんなであう!こどものうた	古川 貴之ほか	日本コロムビア

一般書

書 名	著者名	出版社
仕事のためには生きてない	安藤 祐介	KADOKAWA
人間標本	湊 かなえ	KADOKAWA
ラストエンペラー	榎 周平	KADOKAWA
一線の湖	砥上 裕将	講談社
幻日/木山の話	沼田 真佑	講談社
トラディション	鈴木 涼美	講談社
あけくれの少女	佐川 光晴	集英社
タスキ彼方	額賀 滯	小学館
商い同心 人情そろばん御用帖	梶 よう子	実業之日本社
戦国武将伝 東日本編・西日本編	今村 翔吾	PHP研究所

児童書

書 名	著者名	出版社
あたしデイズ	いとうみく作 平澤 朋子 絵	新日本出版社
アナグマの森へ	アンソニー・マゴワーン作 野口 絵美 訳	徳間書店
やまの動物病院2 とらまる、山へいく	なががわ ちひろ	徳間書店
オコのサラリーマン じごくのしんにゅうしゃいん	実籾 陽子 文 実籾 妙子 絵	福音館書店
おまえうまそうだな さよならウマソウ	宮西 達也	ポプラ社

図書館おはなし会

—ボランティアさんによる本や紙芝居の読み聞かせ—

日時/1月20日(土) 11:00~

場所/総合情報館 多目的室

はがの文芸

町文化協会では短歌・俳句・川柳の各種講座を開催しています。詳細は町民会館まで

☎028(677)0009

※敬称略

短歌 「芳賀短歌会」

率寿まで畑に行きし姑しゅうとあの
麦藁帽子傘置きに残る

鈴木 みき (東高橋)

ワクチンを接種するのは七回目
待つ人は皆慣れた面おもして

岡田 ツヤ子 (西水沼)

俳句 「町民俳句講座」

秋時雨双子かかえて父走る

相川 素子 (ハツ木)

茶の花に庭はく埃りかかりけり

稲川 清子 (与能)

川柳 「お楽しみ川柳」

夢育て大きく成って飛んで行け

駿河 富夫 (稲毛田)

穏やかに秋晴れ今日は何をする

小林 正孝 (祖母井)

芳賀町の未来を乗せたLRT
錦秋の中初乗りとなる

山本 妙子 (上延生)

立冬が近付くと言うに夏日なす
空には寒気流れ来るやに

荷見 泰一 (芳志戸)

文化の日友の絵と合ふ絵画展

福武 幸子 (下延生)

マヌカンのコートの値ゼロ札シロの六つ

阿久津 勝利 (宇都宮市)

※「町民俳句講座」参加者

立つ位置を替えたら見える物が有り

山本 美枝子 (稲毛田)

心にもおしゃれが欲しい高齢者

石川 文治 (市貝町)

※「お楽しみ川柳」参加者



あなたの声を聞かせてね! お便り待ってます!

●身近な出来事や町に関する要望・意見

芳賀町文化協会会長

駿河富夫さん(稲毛田)からの投稿

いのち育む

日野原重明医師の著作を読んで

65歳を過ぎたら、新しい友人をつくると良いそうです。新しい出会いが若さを引き出してくれるとのこと。日々の喜びや悲しみを誰かと分かち合うことで、喜びは倍に、悲しみは半分になります。

充実した人生を作るのはあなた自身。楽しく頑張りましょう。生涯現役の日常を歩んでいきたいものです。

増淵真由美さん(下高根沢)からの投稿

一年のはじまりは、お雑煮を作っておもちを焼きます。美味しいものを味わって食べます。空気の冷たさが、日に日に辛くなってきますね。桜花爛漫おうからんまんが、今の私の気持ちを表しています。春はまだ遠いですが、満開の桜の花のように、明るく華やかに一年過ごしていきたいです。

高松イクさん(下高根沢)からの投稿

脳の健康教室「がんばる脳〜」

9月〜11月に芳賀赤十字病院の理学療法士、作業療法士、言語聴覚士の3人の先生から説明を受けました。脳の健康教室への参加で、たくさんの学びがありました。脳を刺激することの大切さを感じました。

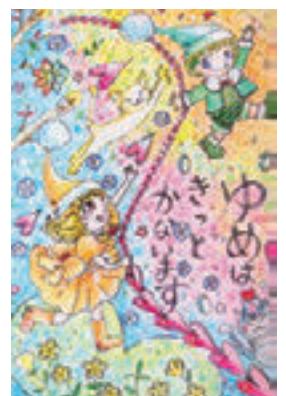
「脳刺激 継続こそが 結果あり」



高松イクさん(下高根沢)



水沼秀夫さん(西水沼)
「山遊クラブ
山行100回達成！」



鈴木モコさん(西高橋)



地上デジタル101CH

芳賀チャンネル番組表

リモコン番号 10

関字都宮ケーブルテレビ ☎028(638)8092 企画課情報広報係 ☎028(677)6099

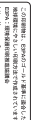
放送開始 時間	1/1 ^月 ～7 ^日 ナビゲーター： 企画課 加藤卓	1/8 ^月 ～14 ^日 ナビゲーター： 企画課 南木悠花	1/15 ^月 ～21 ^日 ナビゲーター： 企画課 岩村成美	1/22 ^月 ～28 ^日 ナビゲーター： 都市計画課 石坂明日香	1/29 ^月 ～2/4 ^日 ナビゲーター： 総務課 直井佑樹
① 6:00 ② 8:00 ③ 10:00 ④ 12:00 ⑤ 14:00 ⑥ 16:00 ⑦ 18:00 ⑧ 20:00 ⑨ 22:00	大関町長、小林議長 新春あいさつ	芳賀 Navi	芳賀 Navi	芳賀 Navi	芳賀 Navi
		イラスト紹介	子育てガイド	道の駅はがへようこそ	スポーツ大好き
	2024年辰年! 年男年女!	みんなの民謡 初夢・上手な人使い	春になったら* *一年生! (再放送)	ふくしの部屋 ～ふれあいふくしまつり～	知恵の環 館だより テーマ展 「町のくらしとうつりかわり」
	春になったら* *一年生!	芳賀の冬 2023	ピョウアツスヨロズ ～グルミネーションフェス2023～ (再放送)	芳賀町役場から こんにちは 各課からのお知らせ	ピョウアツスヨロズ ～二十歳のつどい～
	はがタウン インフォメーション	はがタウン インフォメーション	はがタウン インフォメーション	はがタウン インフォメーション	はがタウン インフォメーション
LRTの交通ルール 					
からだ メンテ	Let's!家トレ ～初級+中級(筋トレ)編①～	Let's!家トレ ～初級+中級(筋トレ)編②～	Let's!家トレ ～上級(サーキット)編～	Let's!家トレ ～初級編～	Let's!家トレ ～初級+中級(筋トレ)編①～
① 7:50 ② 9:50 ③ 11:50 ④ 13:50 ⑤ 15:50 ⑥ 17:50 ⑦ 19:50	からだメンテ Part 4	からだメンテ Part 5	からだメンテ Part 6	からだメンテ Part 7	からだメンテ Part 8
① 14:00 ② 20:00	芳賀町民祭 ～音楽・芸能大会～			特別番組 祖母井保育園お遊戯会	特別番組 みずはし保育園はっぴょう会

1月ごみカレンダー 環境対策課 ☎028(677)6041

収集地区	祖母井・稲毛田 上稲毛田・給部 芳志戸・ハツ木	上延生・下延生 与能・打越新田 東高橋・西高橋	下高根沢 東水沼 西水沼・北長島
分類			
もえるごみ	上記黒字の地区は火・金 上記着色の地区は月・木		
もえないごみ・ びん類・衣類布類	18日(木)	19日(金)	23日(火)
紙・カン類・ ペットボトル	11日(木) 25日(木)	12日(金) 26日(金)	15日(月) 29日(月)
家庭粗大ごみ 個別回収	31日(水) (24日(水)までに事前申込が必要)		

庁舎の業務案内

業務時間	業務内容	問い合わせ
平日 8:30～17:15	通常業務	各課
窓口一部延長(第1・3木曜日のみ) 17:15～19:15	住民票・印鑑証明書・戸籍謄抄本の発行、 印鑑登録、マイナンバーカード交付のみ	住民課 ☎028(677)6014
土日祝 8:30～17:00	死亡届など 戸籍関係の届出のみ	日直室 ☎028(677)1111
1月20日(第3土曜日) 8:30～12:00	3日前までに 担当課に要予約	各課



「広報はが」個別郵送します 新聞をお取りでない世帯には、個別に郵送しますので、企画課情報広報係☎028(677)6099までご連絡ください。

