

お知らせ

町更生保護女性会主催こども食堂 くれよん食堂

費用は無料です。町社会福祉協議会にお申し込みください。
日時／2月18日(日)11:30～13:30
会場／町農業者トレーニングセンター
対象／町内在住の子育て世帯
メニュー／もち米おにぎり、すいとん
その他／室内あそび
町社会福祉協議会
 ☎028(677)4711

イベント・講座

生涯学習ふれあいまつり

活き活き生涯学習友の会、各種団体の日頃の活動成果を展示・発表します。総合情報館でもさまざまなイベントを開催予定です。「男の料理」の皆さんによる豚汁の無料配布も行います。ぜひお越しください。
日時／3月9日(土)9:00～13:00
会場／町民会館、総合情報館
町民会館 ☎028(677)0009

2月は正しい猫の飼い方推進月間

- 頭数をコントロールしましょう
責任を持てる頭数を飼いましょう。※避妊・去勢手術には補助があります。(猫・犬)
 - 終生飼養しましょう
責任を持って終生飼いましょう。
 - 所有者を明示しましょう
迷子札やマイクロチップなどを活用しましょう。
 - 室内で飼いましょう
交通事故、病気、迷子、近隣のトラブルが少なくなります。
 - 野良猫への無責任な餌やりはやめましょう
周囲に迷惑を掛け、飼い主のいない猫を増やすことにつながります。
- 町環境対策課環境対策係**
☎028(677)6041

芳賀町公民館大会

研修会のみ参加も可能です。皆様のご来場をお待ちしています。
日時／3月2日(土)9:00～11:30
会場／町民会館ホール
内容／①優良公民館表彰②地域公民館活動発表③研修会(10:30～11:30)足尾まるごとガイド井戸端会議代表山田功氏「環境のまち足尾へ! 一地域再生プロジェクト」
町生涯学習センター
 ☎028(677)0306

落語二人会

一柳家三三、春風亭一之輔
日時／3月17日(日)14:00
会場／町民会館
前売券／全席指定3,000円(当日券200円増)※未就学児入場不可
町民会館 ☎028(677)0009

総合情報館文書館

きぶな絵付け体験



完成品はお持ち帰りできます。汚れても良い服装でお越しください。
日時／3月9日(土)14:00～(1時間程度)
会場／総合情報館多目的室
定員／先着30人※事前予約制
町総合情報館 ☎028(677)2525

スキー・スノーボード教室

日時／2月18日(日)9:15～15:30
 ※役場集合5:15、解散19:00
場所／福島県たかつえスキー場
対象／小学生以上の初心者から中級者40人※小学生は保護者同伴
参加費／2,000円+リフト代※用具レンタルの場合は費用別途
申込／2月9日(金)まで
町武道館 ☎028(677)5155

町B&G海洋センター HAGA SWIM CUP 兼 ニチレイチャレンジ泳力検定会

期日／3月17日(日)
会場／町B&G海洋センター
競技／個人種目、リレー種目
参加費／個人種目1人1,500円、リレー種目1チーム2,000円
申込／町B&G海洋センターホームページから申し込み



申し込みはこちら▶
町B&G海洋センター
 ☎028(677)0030

総合情報館文書館

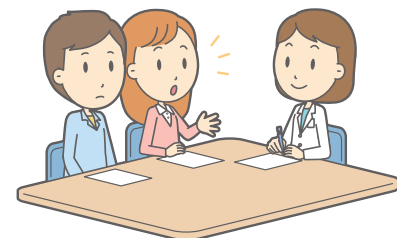
歴史講座

「江戸時代の百姓の生業戦略～芳賀郡から「貧農史観」を克服する～」をテーマに、常磐大学人間学部教授の平野哲也氏に講演いただきます。
日時／2月24日(土)14:00～
会場／総合情報館多目的室
定員／先着30人※事前予約制
町総合情報館 ☎028(677)2525

健康福祉掲示板

2月の栄養相談・こころの相談(予約制)

【栄養相談】8日(木)
 【こころの相談】7日(水)、9日(金)、21日(水)
町健康福祉課健康係
 ☎028(677)6042



2月の休日・祝日当番薬局

12日(月)	とちぎ薬局芳賀店 (市貝町上根162-5) ☎0285(81)6822
18日(日)	ピノキオファーマシーズ市貝赤羽店 (市貝町赤羽2658-22) ☎0285(81)7505
23日(金)	つくも薬局芳賀 (祖母井南3-1-7) ☎028(678)5895
25日(日)	ファミリー薬局 (祖母井1708-28) ☎028(677)5008

認知症予防

脳の健康教室「がんばる脳～」

体操やミニ講話などを行います。室内運動靴持参の上、動きやすい服装でお越しください。
日時／2月27日(火)13:30～15:00
場所／温泉健康センター
対象／65歳以上の町内在住者
町健康福祉課地域包括支援センター係
 ☎028(677)6080

ポラリス☆とちぎ出張相談会

ひきこもり相談会

専門のスタッフが対応します。相談内容の秘密は守ります。本人、家族からの相談をお待ちしています。
開催日／2月16日(金)
時間／①10:00～11:30②13:00～14:30※予約制、1日2組、1時間30分ずつ
場所／町農業者トレーニングセンターボランティアルーム
申込／町社会福祉協議会に電話
町社会福祉協議会
 ☎028(677)4711

献血にご協力ください

16～69歳の積極的なご協力をお願いします。ただし、65歳以上の人は60～64歳の間に献血経験のある人に限ります。
日時／3月1日(金)13:00～16:30
受付／役場1階ロビー

内容／全血献血(200mL、400mL)
 ※成分献血は行いません。
持ち物／献血カード(持っている人のみ)、身分証明書(運転免許証等)、お薬手帳(服薬中の人)
注意事項／健康状態や服薬状況等により献血できない場合があります。
町健康福祉課健康係
 ☎028(677)6042

第20回栃木県障害者スポーツ大会参加選手(個人競技)募集

日時／5月26日(日)8:30～15:00
場所／栃木県総合運動公園ほか
募集競技／陸上競技、水泳、フライングディスクなど
応募資格／申し込み時に、次のいずれにも該当する人①令和6年4月1日現在で満12歳以上の身体障

定期予防接種制度

高齢者の肺炎球菌予防接種

対象／①60歳から64歳で「心臓・腎臓・呼吸器の機能」または「ヒト免疫不全ウイルスによる免疫機能」に障がいがある人(身体障がい者手帳1級程度)②65歳、70歳、75歳、80歳、85歳、90歳、95歳、100歳(年齢は令和6年4月1日現在)※対象者(60歳～64歳を除く)には、令和5年4月に通知をしています。ただし、いずれの場合も過去に肺炎球菌の予防接種を1回でも受けたことのある場合は、対象にはなりませんのでご注意ください。
接種料金／無料(公費負担)
接種期間／3月31日(日)まで
接種回数／生涯に1回(公費負担の対象となるのは、該当する年度のみ)※自費であれば5年以上の間隔を空けて再度接種を受けることができます。
接種場所／芳賀郡市内および県内の指定医療機関(医療機関例は通知に同封)
町健康福祉課健康係 ☎028(677)6042

芳賀町町制施行70周年記念事業および芳賀・宇都宮LRT開業記念 はがまる健康ウォーク

日時／3月10日(日)8:30～13:00
 ※雨天中止
定員／200人
対象／小学1年生以上の町民※小学3年生以下は保護者同伴
申込／役場健康福祉課、生涯学習センター、町民会館、総合情報館、武道館にある参加申込書に記載し、提出
締切／2月22日(木)
町健康福祉課健康係 ☎028(677)6042

しっかり運動コース
約12km

START 芳賀町役場→
かしの森公園→
→GOAL ロマンの湯

ひかえめ運動コース
約6km

「かしの森公園」から「ロマンの湯」までは、公共交通機関(LRT・バス)を利用します。
 START 芳賀町役場→かしの森公園
 →公共交通機関での移動(料金自己負担)
 →GOAL ロマンの湯