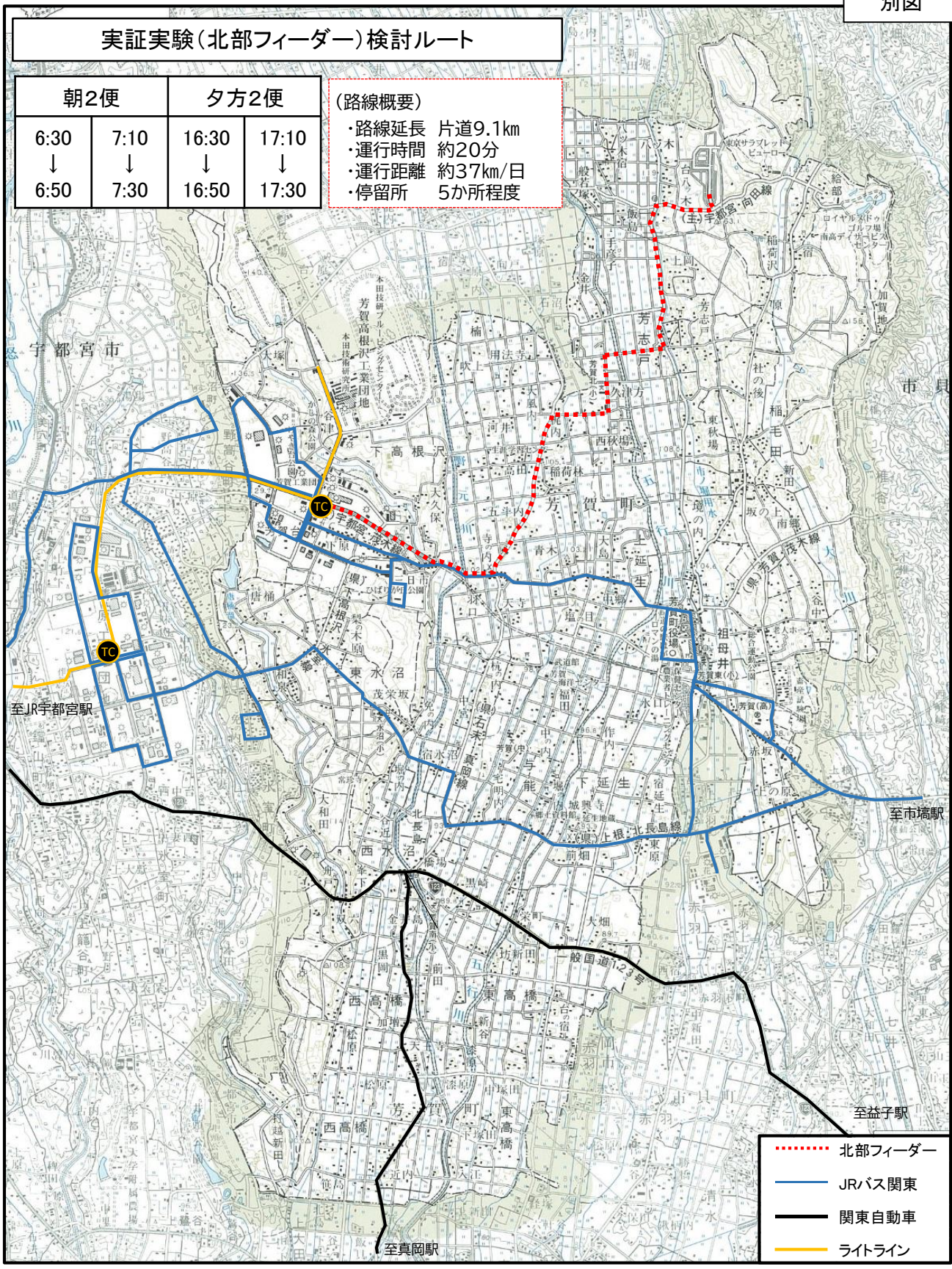


実証実験(北部フィーダー)検討ルート

朝2便		夕方2便	
6:30	7:10	16:30	17:10
↓	↓	↓	↓
6:50	7:30	16:50	17:30

- (路線概要)
- ・路線延長 片道9.1km
 - ・運行時間 約20分
 - ・運行距離 約37km/日
 - ・停留所 5か所程度



- 北部フィーダー
- JRバス関東
- 関東自動車
- ライトライン