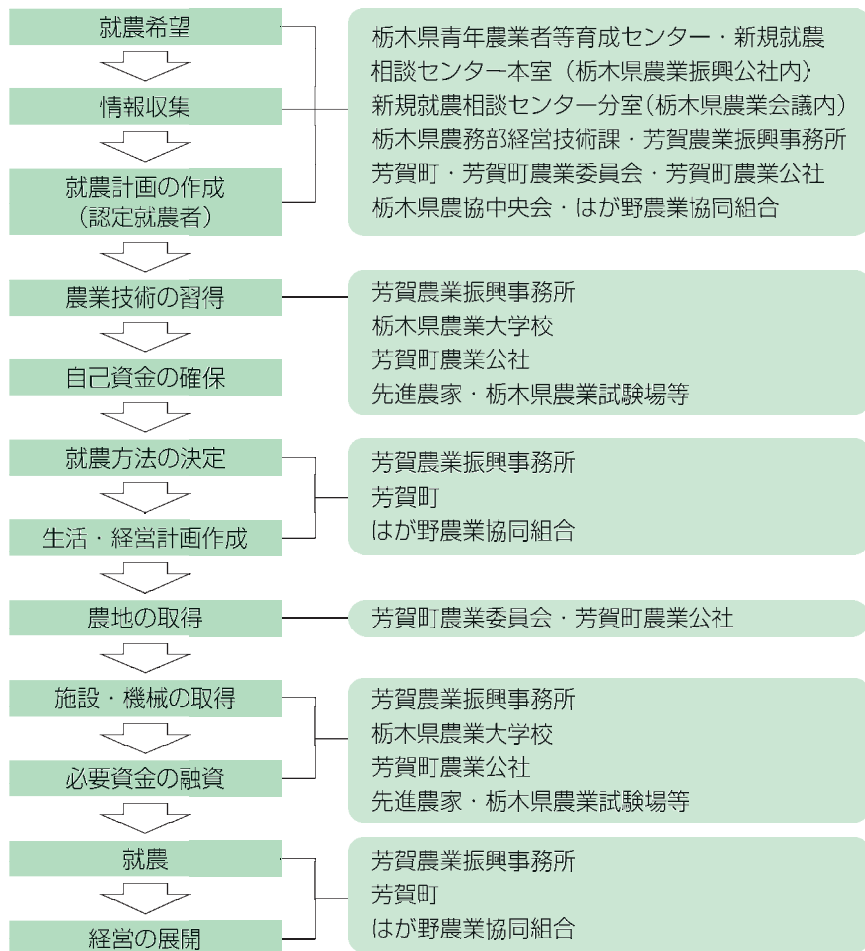




就農までのステップ

【就農までのプロセス】

【主な支援機関】



【相談窓口】

芳賀町農政課・芳賀町農業委員会

〒321-3304 栃木県芳賀郡芳賀町祖母井1020

TEL. 028-677-6053・6047

J A はが野 芳賀地区営農センター

〒321-3304 栃木県芳賀郡芳賀町祖母井1075

TEL. 028-677-0711

栃木県芳賀農業振興事務所経営普及部

〒321-4305 栃木県真岡市荒町5197 芳賀庁舎内

TEL. 0285-82-3074